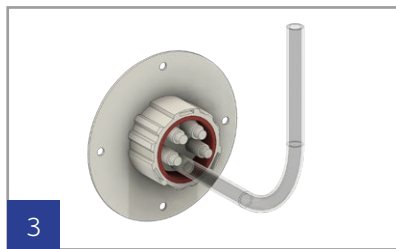
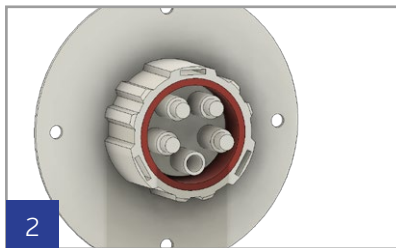
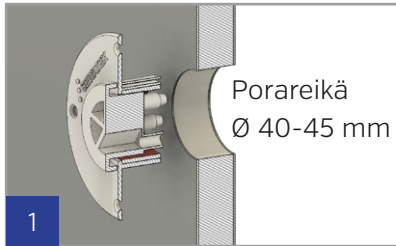


Vuodonilmais palokatolla

asennettuna levyseinään porattuun reikään



Vuodonilmais
palokatolla



Paloluokka

Tarkasta aina rakenteen ja tuotteen mukaisesta detaljipiirustuksesta yksityiskohtaiset vaatimukset paloluokkien toteutumiselle www.sewatek.fi

Tämä asennusohje koskee vain kuvan mukaisen palokatollisen vuodonilmaisimen asennusta levyseinään. Tarkista tuotevalmistajan erillinen vuodonkerääjän asennusohje.

Tämä tuote voi toimia osana eri vuodonilmaisinjärjestelmiä.

1. Pora vuodonilmaisimelle reikä (Ø 40-45 mm).
2. Valmistele vuodonilmaisimelle tarvittava määrä vuotoletkuja varten. Avaa vuodonilmaisimesta vastaava määrä letkun liitoskohtia. Kirjaa tarvittaessa ylös eri liitoskohtien numerot.
3. Kiinnitä vuotoletkut vuodonilmaisimen oikeisiin liitoskohtiin. Työnnä vuotoletkut pohjaan asti. Liitinnastan halkaisija 7 mm.
4. Kiinnitä vuodonilmaisiminen porattuun reikään levyruuveilla (vähintään 3 kpl).