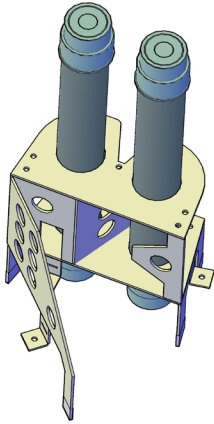
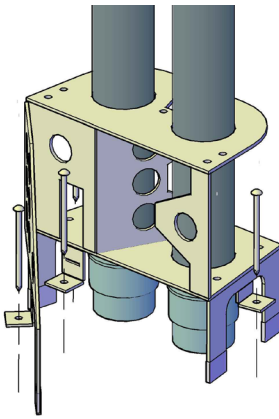


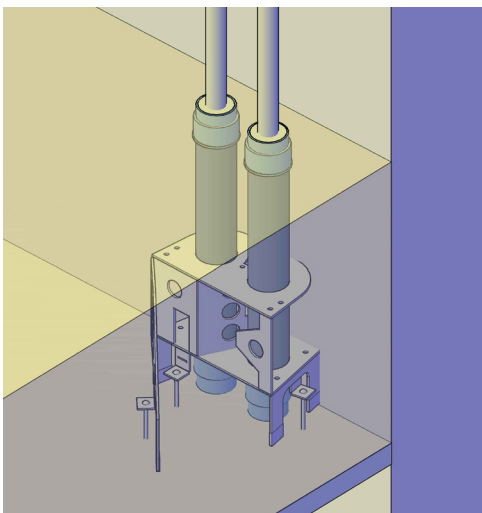
ASENNUSOHJE Paikallavaluläpivienti (H-sarja)



1



2



3

1. Asennus aloitetaan taivuttamalla tukisiipi ja kiinnityspisteet sopivaan kulmaan. Läpivienti toimitetaan pakkausyöstä mahdollisimman litteänä.

Tarkista, että läpivientiputkien tulpat ovat paikoillaan.

2. Läpivienti asennetaan kiinni mitattuun kohtaan. Kiinnitys muottiin tapahtuu naulaamalla tai ruuvaamalla kiinnityspisteistä.
3. **Varo ettei betonia, tasoitetta tai valumisvesiä pääse läpivientiputkien sisälle missään vaiheessa.**

Tämä voidaan estää seuraavasti:

Vaihtoehto A [Putkitus valun jälkeen]

- Avaa läpivientiputkien päissä olevat kuppitulpat vasta kun valutyöt on tehty.

Vaihtoehto B [Putkitus ennen valua]

- Tee läpivientien kuppitulppiin vain putkien vaatima tiivis reikä.

4. Kuppitulppien lyhentäminen valupintaan ja putkien akryylikittaus vasta tasoitteen levittämisen jälkeen.

Muista putkien juurikittaus myös alapuolelta!

ETA-12/0045

Sewatek Oy

Sepäntie 4, 07230 Monninkylä
p. [019] 687 7080
www.sewatek.fi