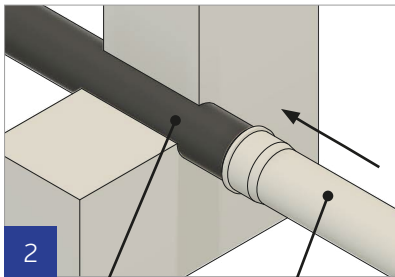
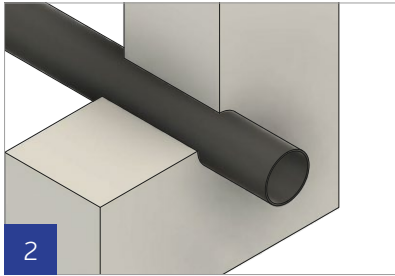


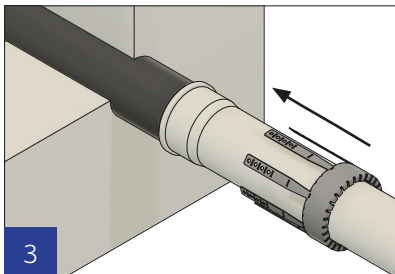
Sewatek C-sarjan Muunnosmansetti

C 50-80x ja C 80-110x

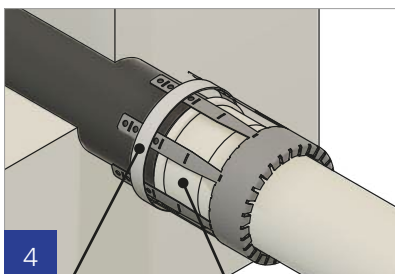
[Metalli- ja muoviputken liitoskohtaan]



Metalliputki - Muoviputki



Ei mansettiä muhvin päälle



Kiristin Muhvi

ETA-20/0260

Asennus mahdollinen pysty- tai vaakasuuntaan

1. Valitse oikeankokoinen mansetti läpivietävän talotekniikan mukaan.

Tuote	Läpivietävän talotekniikan ulkohalkaisija
-------	--

C 50-80x	75 mm
C 80-110x	110 mm

2. Liitä muoviputki metalliputkeen joko muoviputken muhvin tai erillisen kiinnityspannan avulla.
3. Pujota mansetti putken ympärille ja lukitse mansetin kehä työntämällä kieleke soljen läpi ja taivuttamalla taaksepäin. **Sijoita mansetti vain muoviputken kohdalle juuri ennen liitoskohtaa (ei muhvin tai liitospannan päälle).**
4. Kiinnitä Sewatek-mansetti paikalleen, joko
 - lukitsemalla sen kiinnikkeet **kiristimellä metalliputken ympärille** ja kääntämällä kiinnikkeiden päät kiristimen päälle.
 - kiinnittämällä mansetti **kiinnikkeistään rakenteeseen** [vähintään 3 kiinnikkeellä, ei vierekäisellä]. Mansetin kiinnikkeissä on 6 mm reiät ruuveille. Ruuvien pituus vähintään 40 mm.
5. Varmista, että asennus on detaljipiirustuksen mukainen ja kiinnitä palokatkotarra.

Paloluokka

Tarkasta aina rakenteen ja tuotteen mukaisesta detaljipiirustuksesta yksityiskohtaiset vaatimukset paloluokkien toteutumiseksi

www.sewatek.fi

