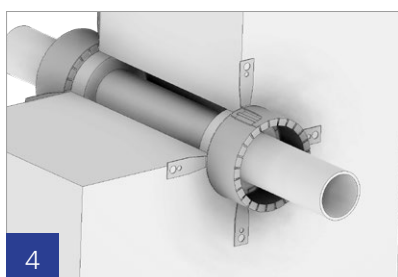
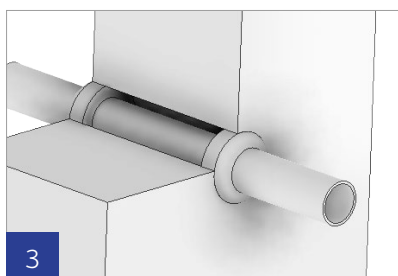
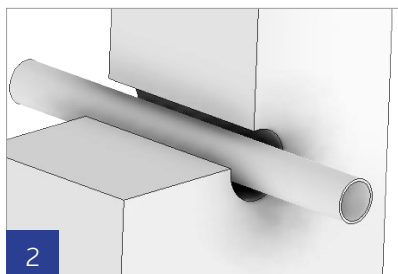


Sewatek C-sarjan mansetti

asennettuna betonirakenteen pintaan



1. Valitse oikeankokoinen mansetti läpivietävän talotekniikan mukaan. Mansetti voidaan asentaa myös muoviputken muhvin päälle. Tarkasta putken valmistajalta ulkohalkaisija äänieristeen kanssa, mikäli mansetti asennetaan sen päälle [ks. oheinen taulukko].*
2. Pora läpivietävälle talotekniikalle reikä [ks. oheinen taulukko] ja asenna tekniikka.
3. Tiivistä talotekniikan ja rakenteen välinen sauma akryylikitillä. Akryylikitin ei tarvitse olla paloluokiteltua. Tarvittaessa voit käyttää kittauksen tukena A1- / A2-luokan villasullontaa.
4. Pujota mansetti putken ympärille ja lukitse mansetin kehä työntämällä kieleke soljen läpi ja taivuttamalla se taaksepäin. C 125-160 mansetissa kieleke lukitaan vielä lisälipalla mansetin selkään.
5. Kiinnitä Sewatek-mansetti rakenteeseen tarkoitetuilla palamattomilla kiinnikkeillä. Mansetti tulee kiinnittää rakenteeseen vähintään kolmesta korvakkeesta.

Mansetin korvakkeissa on 5 ja 8 mm reiät ruuveille. Ruuvien pituus vähintään 40 mm.

6. Varmista, että asennus on detaljipiirustuksen mukainen ja kiinnitä palokatkotarra.

Paloluokka

Tarkasta aina rakenteen ja tuotteen mukaisesta detaljipiirustuksesta yksityiskohtaiset vaatimukset paloluokkien toteutumiseksi

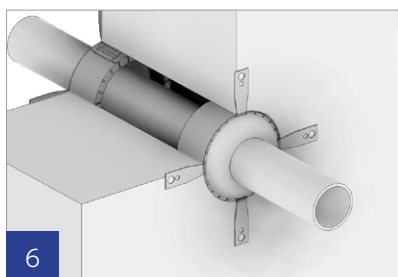
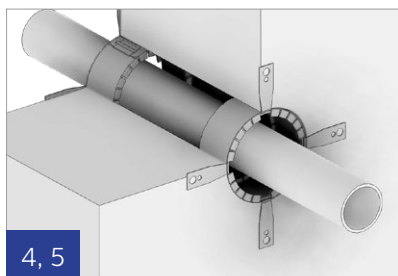
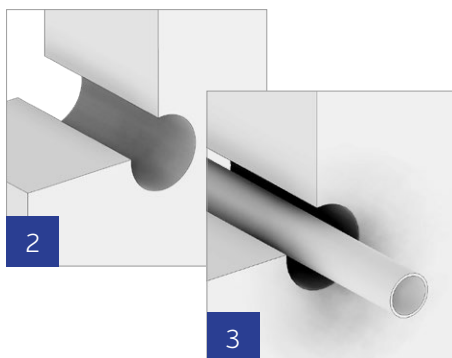
www.sewatek.fi

ETA-20/0260

Tuote	Läpivietävä talotekniikan ulkohalkaisija*	Reiän koko pinta-asennuksessa (max Ø)
C 16-32	16–32 mm	40 mm
C 25-50	25–50 mm	60 mm
C 50-80	50–80 mm	90 mm
C 80-110	80–110 mm	130 mm
C 110-125	110–125 mm	145 mm
C 125-160	125–160 mm	190 mm

Sewatek C-sarjan mansetti

asennettuna betoni- tai kipsilevyrakenteeseen (uppoasennus)



1. Valitse oikeankokoinen mansetti läpivietävän talotekniikan mukaan. Mansetti voidaan asentaa myös muoviputken muhvin päälle. Tarkasta putken valmistajalta ulkohalkaisija äänieristeen kanssa, mikäli mansetti asennetaan sen päälle [ks. oheinen taulukko].*
2. Pora läpivietävälle talotekniikalle reikä huomioi- den mansetin viemä tila [ks. oheinen taulukko].
3. Pujota mansetti talotekniikan ympärille ja lukit- se mansetin kehä työntämällä kieleke soljen läpi ja taivuttamalla se taaksepäin. Työnnä mansetti rakenteen sisälle pinnan tasaan.
4. Tiivistä virtausputken ja mansetin välinen rako akryylikitillä. Tiivistä tarvittaessa myös mansetin ja rakenteen välinen sauma. Akryylikitin ei tarvitse olla paloluokiteltua.
5. Kiinnitä Sewatek-mansetti rakenteeseen tarkoite- tuilla palamattomilla kiinnikkeillä. Mansetti tulee kiinnittää rakenteeseen vähintään kolmesta kor- vakkeesta. Mansetin korvakkeissa on 5 ja 8 mm reiät ruuveille. Ruuvien pituus betonirakenteessa vähintään 40 mm.

Kiinnitys levyseinään harvakierteisillä kipsilevyruu- veilla min 3,7 x 32 mm.

6. Varmista, että asennus on detaljipiirustuksen mu- kainen ja kiinnitä palokatkotarra.

Paloluokka

Tarkasta aina rakenteen ja tuotteen mukaisesta detalji- piirustuksesta yksityiskoh- taiset vaatimukset paloluok- kien toteutumiseksi
www.sewatek.fi

ETA-20/0260

Tuote	Läpivietävä talotekniikan ulkohalkaisija*	Reiän koko (Ø) uppoasennuksessa
C 16-32	16-32 mm	42-45 mm
C 25-50	25-50 mm	63-66 mm
C 50-80	50-80 mm	96-99 mm
C 80-110	80-110 mm	132-135 mm
C 110-125	110-125 mm	150-153 mm
C 125-160	125-160 mm	195-198 mm