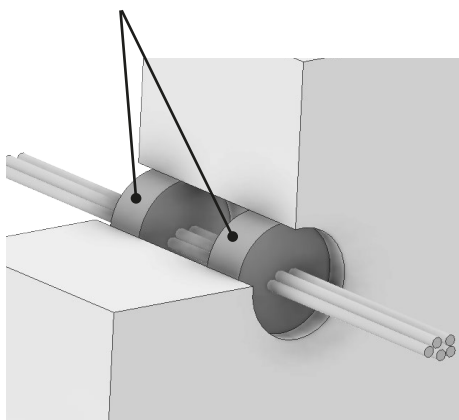


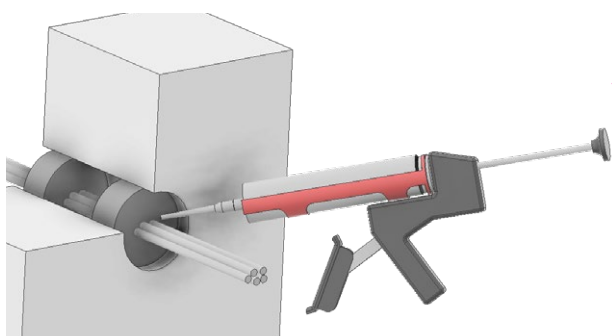
ASENNUSOHJE

Tytan B1 paloakryyli

Villasullonta tarvittaessa

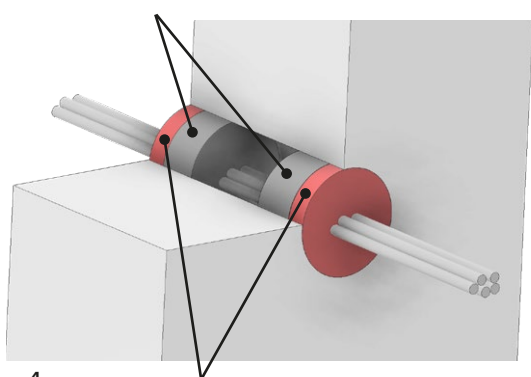


3



4

Villasullonta tarvittaessa



4

Tytan B1 Paloakryyli

ETA 15/0037

ETA 15/0038

Sewatek Oy

Sepäntie 4, 07230 Askola

[019] 687 7080

www.sewatek.fi

1. Varmista, että läpivientiaukko on puhdas, pölytön ja rasvaton.

Pintojen esikostutusta suositellaan, vähintään kipsilevyjen paljaisiin reunoihin tartunnan varmistamiseksi ja sauman kutistumisen estämiseksi.

2. Suojaa metalliputkien pinnat suoralta kosketukselta akryylimassan kanssa esim. teipillä tai maalilla.

3. Täytettävän sauman
 - leveys vähintään 5 mm
 - syvyys 12 mm

Tarvittaessa voit käyttää massauksen tukena A1- / A2-luokan kivivillasullontaa.

4. Annostele reilusti ja viimeistele sauma vedellä kostutetulla lastalla.

5. Varmista, että asennus on detaljipiirustuksen mukainen ja kiinnitä palokatko-tarra.

Sauma on maalattavissa 2 vrk jälkeen emulsio- tai alkydimaalilla.



Paloluokka

Tarkasta aina rakenteen ja tuotteen mukaisesta detaljipiirustuksesta yksityiskohtaiset vaatimukset paloluokkien toteutumiseksi, www.sewatek.fi