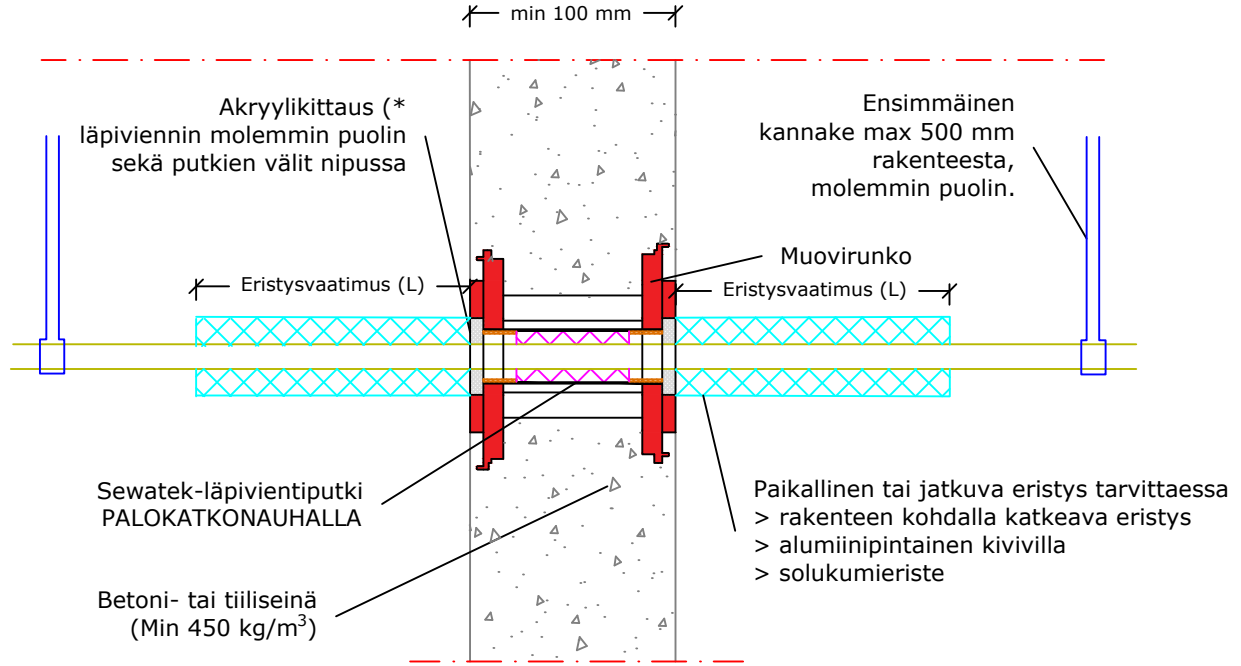


### S-sarjan läpivienti PEX- ja muoviputkille (Seinärakenne min 100 mm)



#### Maksimiputkikoot (A-E)

Lämpivientejä on saatavilla viidellä eri läpivientiputken halkaisijalla, jotka merkitään kirjaimin A-E. Katso taulukosta, minkä kokoisia virtausputkia voi viedä läpi milläkin etäisyydellä toisistaan (K-mitta).

(\* ei paloluokitusvaatimusta  
e<sub>n</sub> - Putken seinämän paksuus

K-mitta - Putken keskeltä seuraavan putken keskelle

Ilmaääni- eristävyys Rw: Heikennys n. 1 dB betonirakenteessa	PEX- ja muoviputket (suojaputkessa tai ilman)	Moduulisarjojen mahdolliset K-mitat (moduulikoko)				min K-mitta (mm)	Eristysvaatimukset (mm)			
		K70	K100	K120	K160		Eistä- mätön	Paikallinen kivivilla- eristys	Jatkuva kivivilla- eristys	Solu- kumi- eristys
Oletettu käyttöikä 25 v	Putkikoko (max Ø mm)									
ETA-12/0045 (31.8.2021)	Muoviputki 22 <sup>(1)</sup>	-	A	A	A	100	EI 120	EI 120	EI 120	EI 120
	Muoviputki 40 <sup>(1)</sup>	-	-	B	B	120	EI 120	EI 120	EI 120	EI 120
	Muoviputki 50 <sup>(1)</sup>	-	-	-	C	160	EI 120	EI 120	EI 120	EI 120
	Muoviputki PP75 <sup>(2)</sup>	-	-	-	-	E - 325	EI 90	EI 90	EI 90	EI 90
	PEX-putki tai nipu 22	-	A	A	A	100	EI 120	EI 120	EI 120	EI 120
	PEX-putki tai nipu 40	-	-	B	B	120	EI 120	EI 120	EI 120	EI 120
	PEX 28/54	-	-	-	C	160	EI 90	EI 90	EI 90	EI 90
	PEX-nippu 54, yksitt. max 28	-	-	-	-	C - 275	EI 120	EI 120	EI 120	EI 120
	PEX-nippu 64, yksitt. max 28	-	-	-	-	D - 290	EI 120	EI 120	EI 120	EI 120
	PEX-nippu 70, yksitt. max 28	-	-	-	-	E - 325	EI 120	EI 120	EI 120	EI 120
	<sup>(1)</sup> PE-HD, PE, ABS, SAN+PVC (e <sub>n</sub> ≤3,0) <sup>(2)</sup> PP-viemäriputki (e <sub>n</sub> ≤3,0 mm)									

Moduulisarja

Esim.  
Muovi A+B



Yksittäiset  
moduulit

Esim.  
Muovi A    Muovi C

