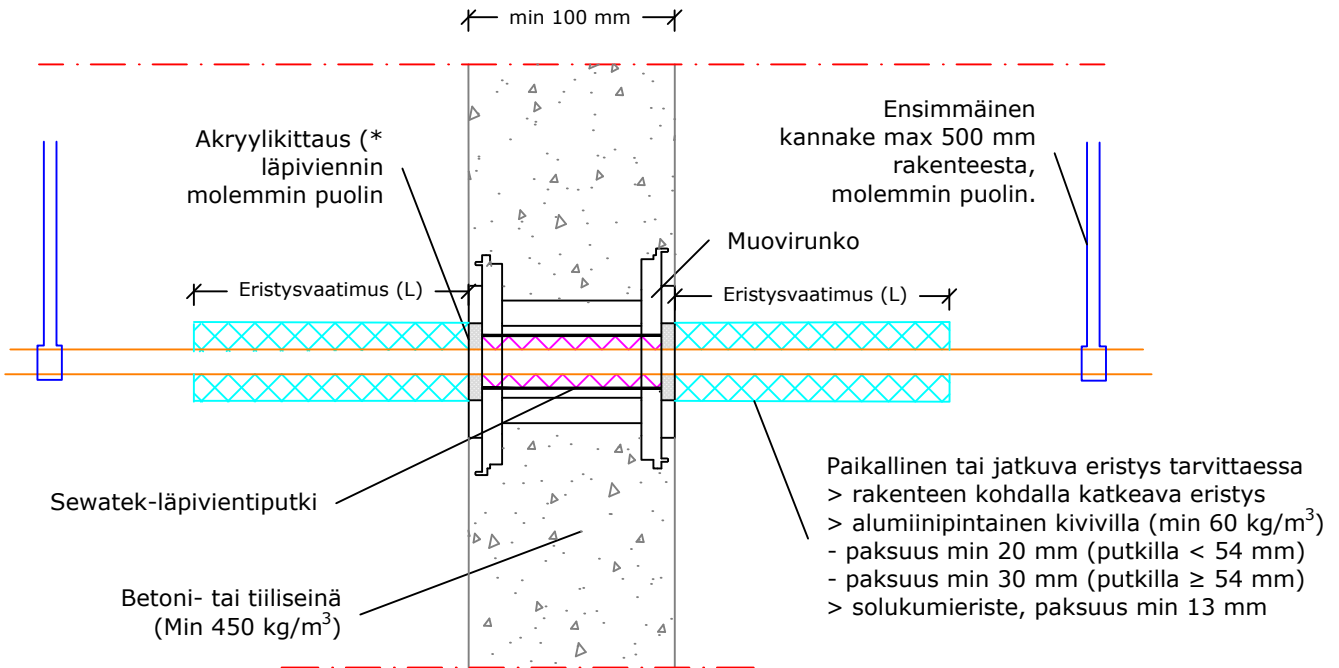


S-sarjan läpivienti komposiittiputkille (Seinärakenne min 100 mm)



(* ei paloluokitusvaatimusta

 a_2 - Etäisyys läpivientiputkien välillä

K-mitta - Putken keskeltä seuraavan putken keskelle

| Ilmaäänieristävyyden Rw: Heikennys n. 1 dB betonirakenteessa | Komposiittiputket | Moduulisarjojen mahdolliset K-mitat (moduulikoko) | | | | min K-mitta (mm) | Eristysvaatimukset (⁴ L = min 350 mm) | | | |
|--|---------------------------|---|------|------|------|------------------|---|------------------------------|--------------------------|------------------------|
| | | K70 | K100 | K120 | K160 | | Eristämätön | Paikallinen kivivillieristys | Jatkuva kivivillieristys | Solukumieristys |
| Oletettu käyttöikä 25 v | Putkikoko (Ø mm) | | | | | | | | | |
| ETA-12/0045 (31.8.2021) | Rakenne min 100 mm | | | | | | | | | |
| | Comp. 12 - 20 | x | x | x | x | 70 | EI 120 | EI 120 | EI 120 | EI 120 |
| | Comp. 25 | x | x | x | x | 60 | - | EI 120 (⁴) | EI 120 | EI 60 (⁴) |
| | Comp. 25 | - | x | x | x | 80 | EI 120 | EI 120 | EI 120 | EI 120 |
| | Comp. 32 - 40 | X | x | x | x | 70 | - | EI 120 (⁴) | EI 120 | EI 60 (⁴) |
| | Comp. 40 | - | x | x | x | 70 | - | EI 120 (⁴) | EI 120 | - |
| | Comp. 40 | - | - | - | - | 260 | EI 60 | EI 120 (⁴) | EI 120 | EI 60 |
| | Comp. 50 | - | x | x | x | 85 | - | EI 120 (⁴) | EI 120 | - |
| | Comp. 50 | - | - | - | - | 275 | EI 30 | EI 120 (⁴) | EI 120 | EI 30 |
| | Comp. 63 | - | - | x | x | 120 | - | EI 120 (⁴) | EI 120 | - |
| | Rakenne min 150 mm | | | | | | | | | |
| | Comp. 40 | - | - | - | - | 260 | EI 120 | EI 120 | EI 120 | EI 120 |