

# Detaljiirustukset

## Sewatek M-sarjan SWT-105 -paloakryyli levyrakenteessa (seinä)

24.7.2020

### SISÄLLYSLUETTELO

Putket levyrakenteisessa seinässä (Rakenne min 94 mm)

Sewatek SWT-105 -paloakryyli	Sivu
- Yleistiedot	2
- Kupariputket	3
- Teräsputket	4
- Sinkityt teräsputket	5
- Valurautaiset viemäriputket	6
- Kaapelit ja kaapeliniiput	7
- Ilmanvaihtokanavat	8





Piirustuksen sisältö

Asennusdetalji  
Sewatek M-sarja, SWT-105 paloakryyli  
levyrakenteisessa seinässä

Pvm

24.7.2020

Detalji

SWT-105Le100

Mittakaava

Ei mittakaavassa

Sivu

2 (8)

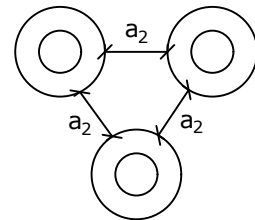
## YLEISTIEDOT

Tuote:	Sewatek SWT-105 -paloakryyli
Käyttötarkoitus:	Putkien ja kaapeleiden palokatkomassa
ETA-asiakirja:	ETA-20/0260 (18.3.2020)
Paloluokka:	EI 60 - EI 120
Ilmaäänieristävyys Rw:	Heikennys 0-2 dB levyrakenteessa
Odotettu käyttöikä:	25 vuotta

Läpivietävän tekniikan ja rakenteen välinen sauma tiivistetään SWT-105 paloakryyllillä.

Detaljipiirustukset on ryhmitelty läpivietävän putkimateriaalin mukaan. Osa virtausputkista on eristettävä paloluokkien saavuttamiseksi. Eristysvaatimukset on esitetty detaljipiirustuksissa.

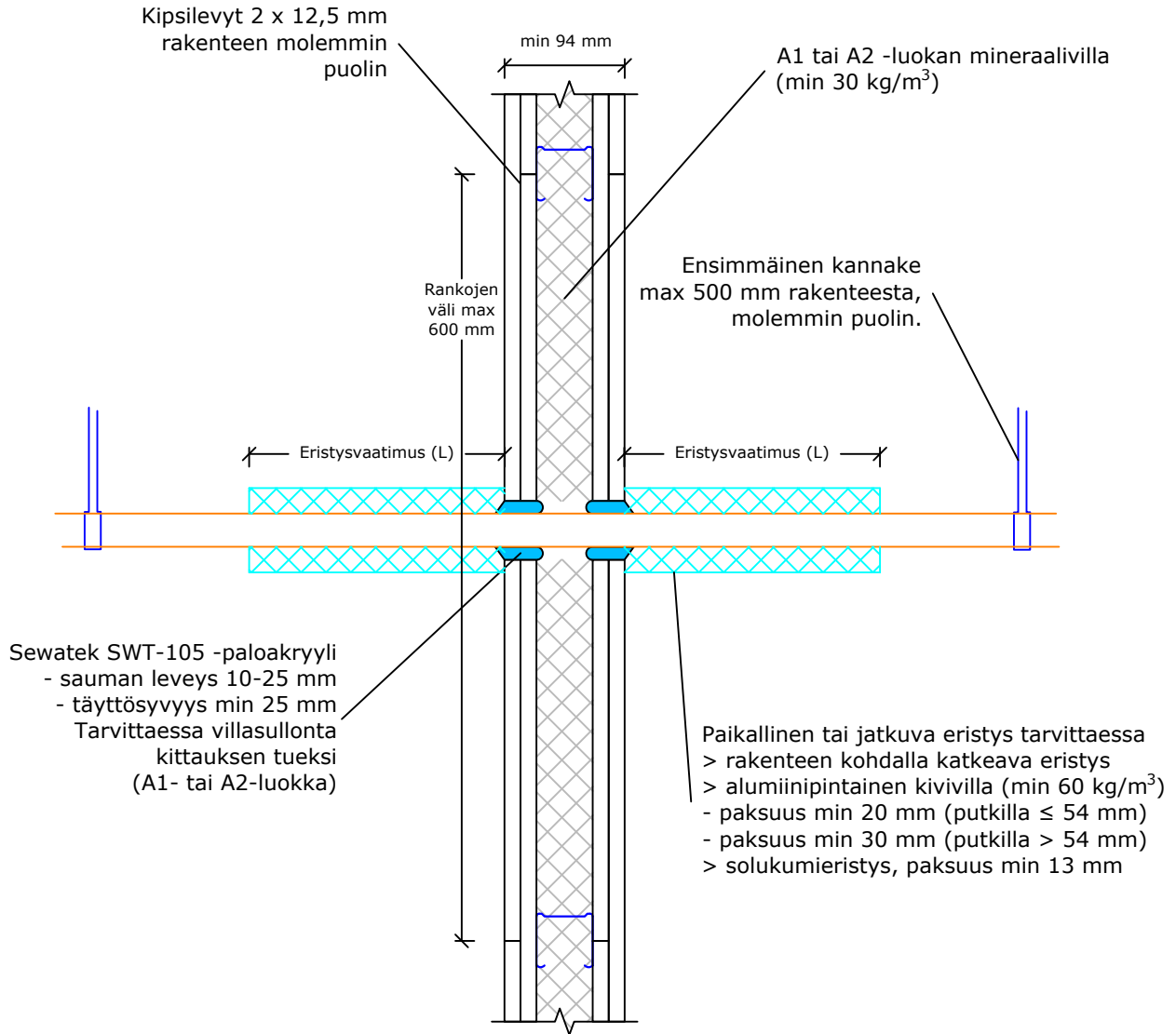
KLUSTERI  $a_2$ : Etäisyys reikien välillä.  
Yksittäisinä testatut 200 mm.



### Huom!

- Paikallinen ja jatkuva eristys katkeaa rakenteen kohdalla, eli eristystä ei viedä rakenteen läpi.

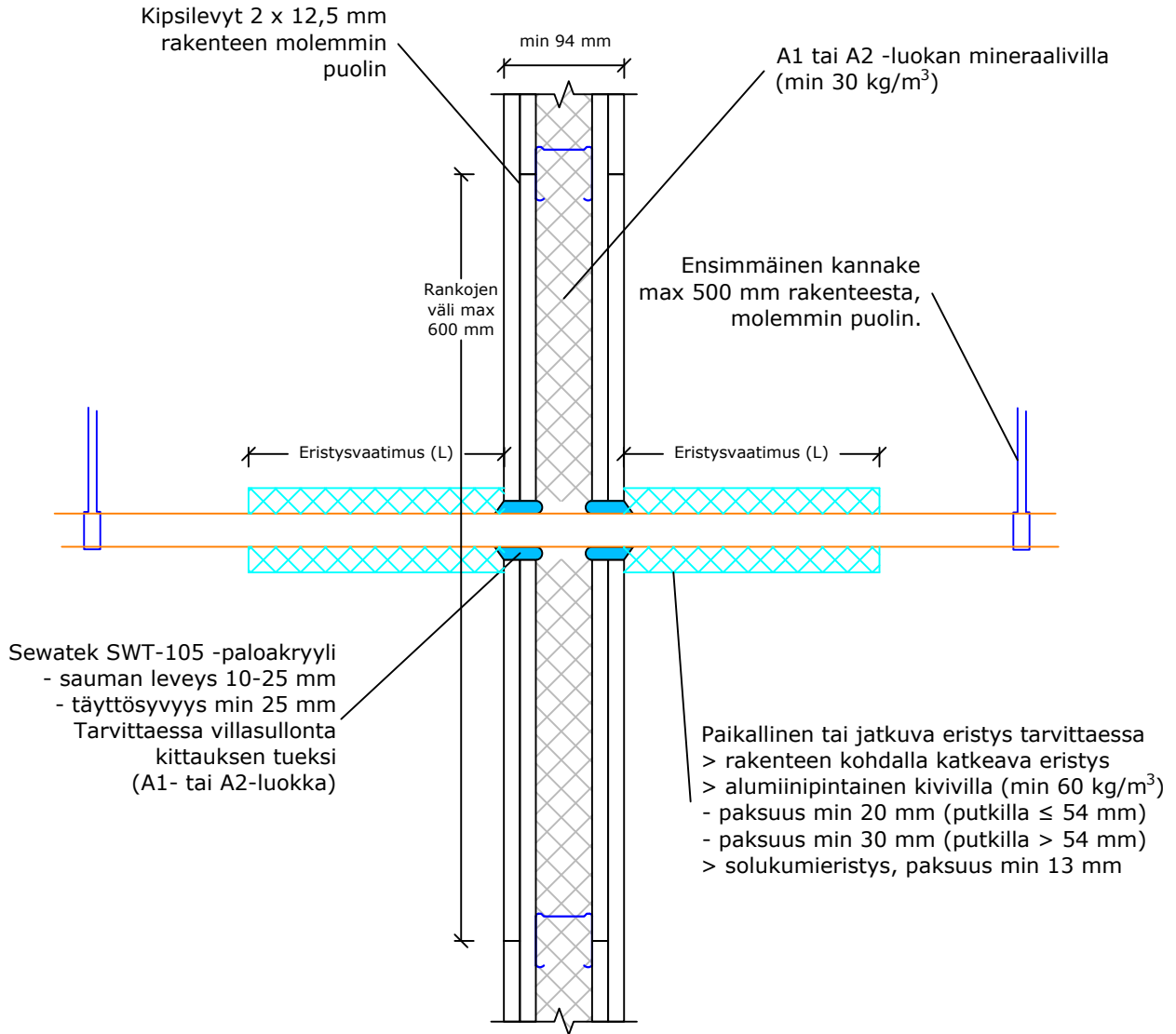
## Sewatek SWT-105 -paloakryyli kupariputkille (Rakenne min 94 mm)



$a_2$  - Etäisyys reikien välillä

Ilmaäni-eristävyys $R_w$ : Heikennys 0-2 dB levyrakenteessa	Kupariputket		Eristysvaatimukset ( <sup>4</sup> L = min 350 mm)			
	Putkikoko (max Ø mm)	min $a_2$ (mm)	Eistä- mätön	Paikallinen kivivillaeristys	Jatkuva katkeava kivivillaeristys	Solukumi- eristys
	Oletettu käyttöikä 25 v	Cu 10 - Cu 42	58	-	EI 60 ( <sup>4</sup> )	EI 60
ETA-20/0260 (18.3.2020)	Cu 54	60	-	-	EI 60	-
Tulos voidaan siirtää käytettäväksi pienempien putkien kanssa.						

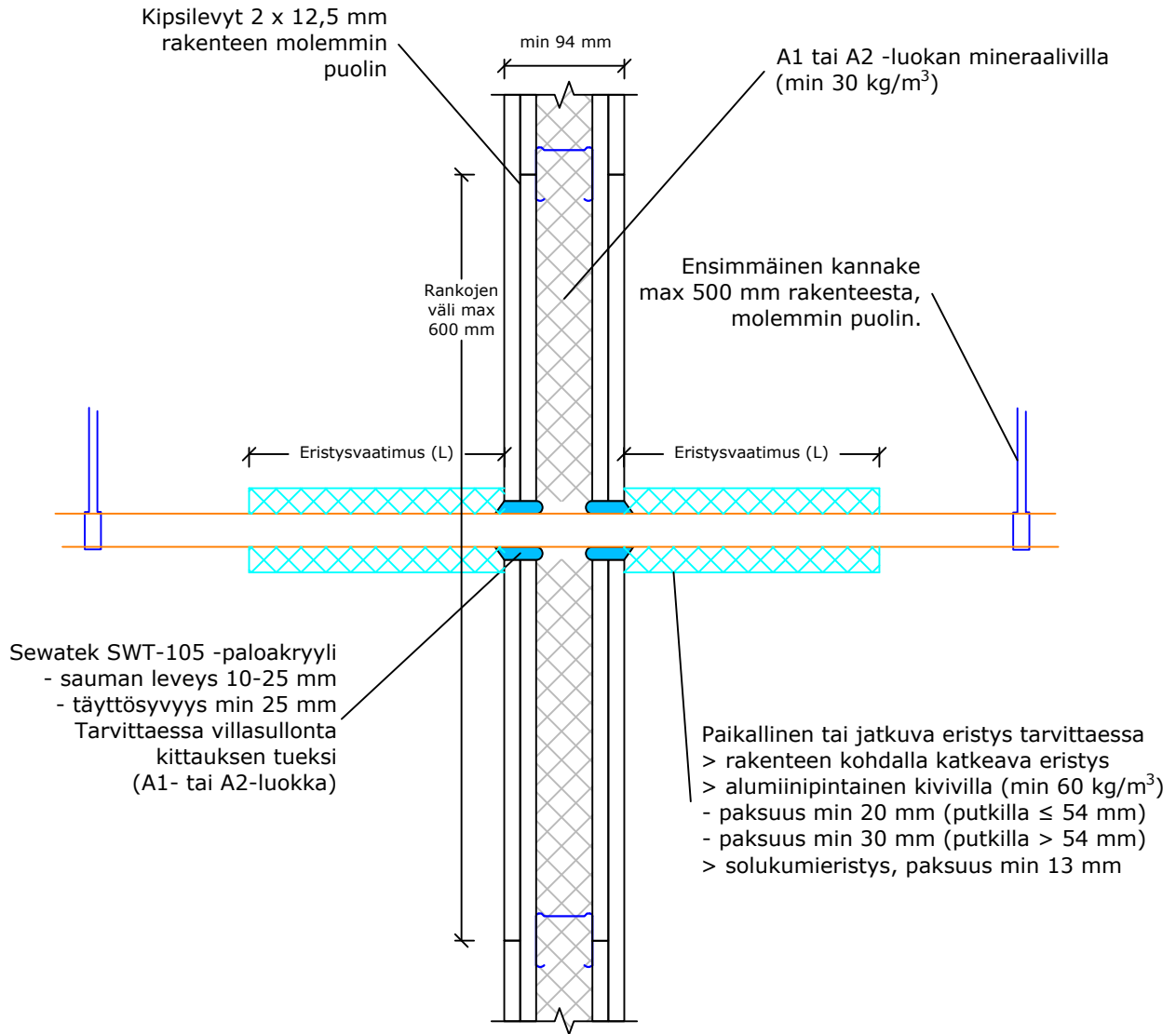
## Sewatek SWT-105 -paloakryyli teräsputkille (Fe) (Rakenne min 94 mm)



a<sub>2</sub> - Etäisyys reikien välillä

Ilmaäni-eristävyys Rw: Heikennys 0-2 dB levyrakenteessa  Oletettu käyttöikä 25 v  ETA-20/0260 (18.3.2020)	Teräsputket (Fe)		Eristysvaatimukset ( <sup>4</sup> L = min 350 mm)			
	Putkikoko DN mitta (ulkohalk.) (max Ø mm)	min a <sub>2</sub> (mm)	Eistä-mätön	Paikallinen kivivillaeristys	Jatkuva katkeava kivivillaeristys	Solukumi-eristys
	DN 10 (17,2)	32	-	EI 60 ( <sup>4</sup> )	EI 60	-
	DN 20 (26,9)	60	EI 60	EI 60	EI 60	EI 60
	DN 50 (60,3)	60	-	EI 60 ( <sup>4</sup> )	EI 60	-
Tulos voidaan siirtää käytettäväksi pienempien putkien kanssa.						

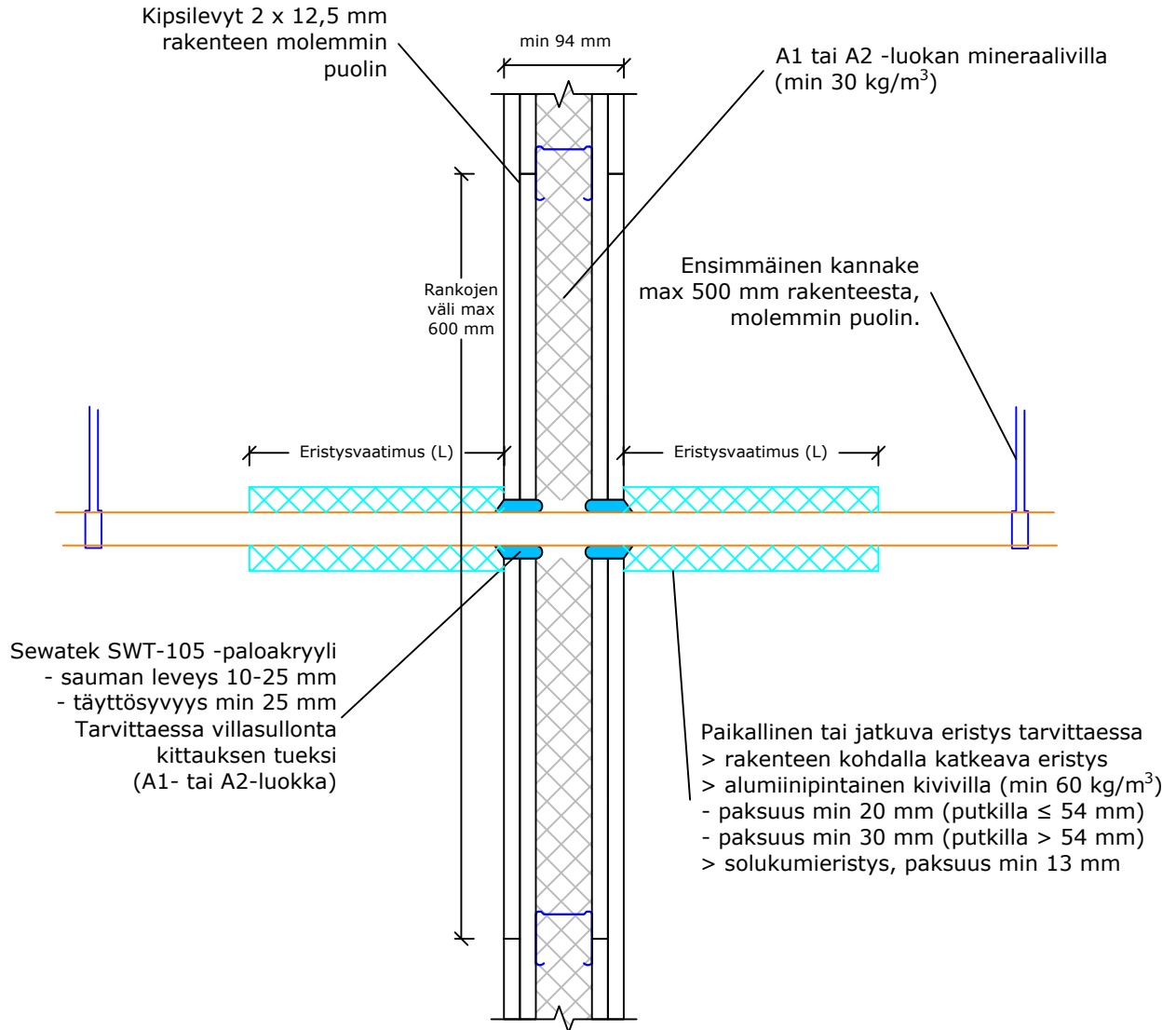
## Sewatek SWT-105 -paloakryyli sinkityille teräsputkille (Rakenne min 94 mm)



$a_2$  - Etäisyys reikien välillä

Ilmaäänieristävyyden $R_w$ : Heikennys 0-2 dB levyrakenteissa  Oletettu käyttöikä 25 v  ETA-20/0260 (18.3.2020)	Sinkityt teräsputket		Eristysvaatimukset ( <sup>4</sup> L = min 350 mm)			
	Putkikoko (max Ø mm)	min $a_2$ (mm)	Eistä- mätön	Paikallinen kivivillaeristys	Jatkuva katkeava kivivillaeristys	Solukumi- eristys
	FeZn 42	60	-	EI 120 ( <sup>4</sup> )	EI 120	-
FeZn 54	60	-	-	EI 120	-	
Tulos voidaan siirtää käytettäväksi pienempien putkien kanssa.						

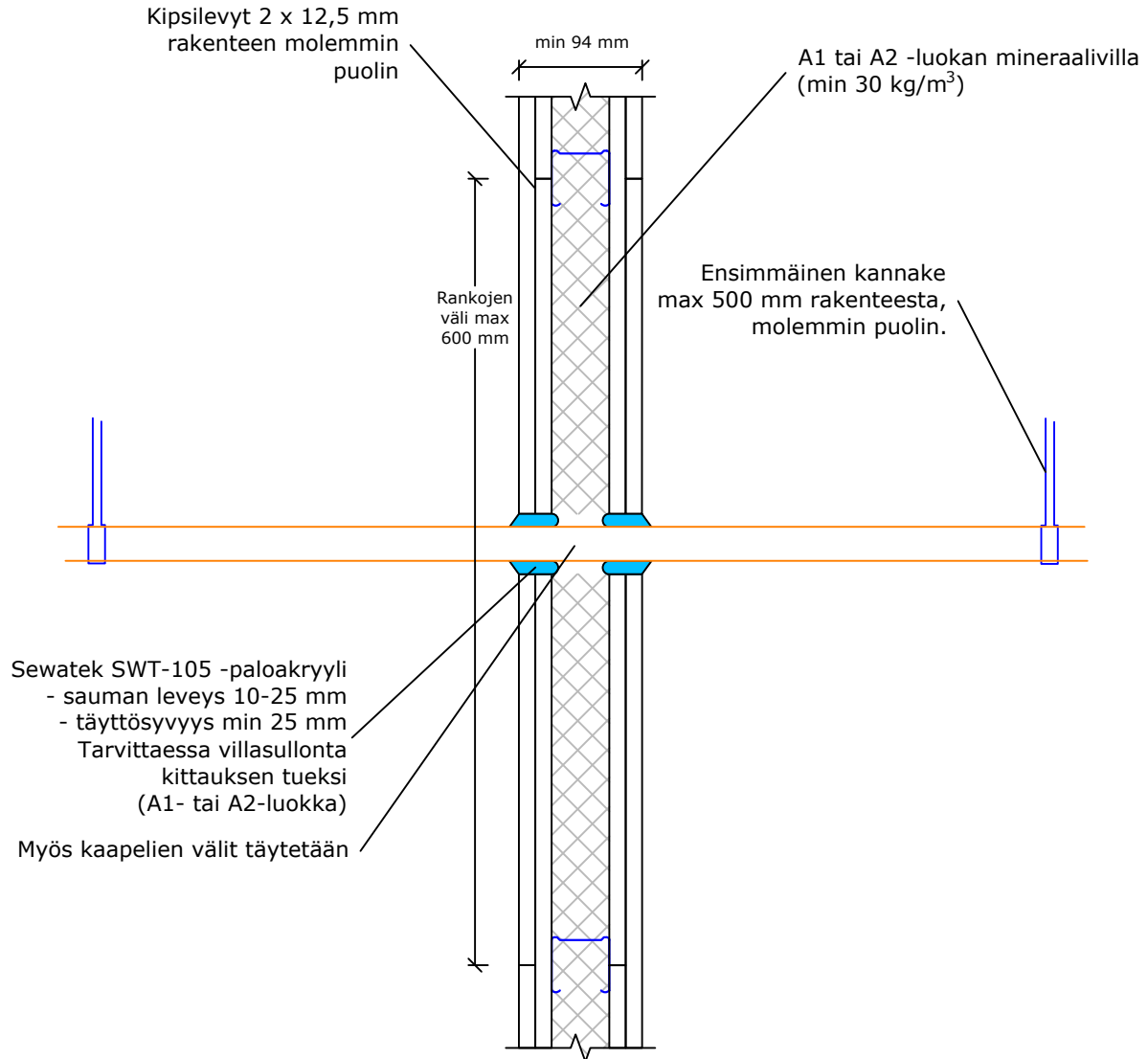
## Sewatek SWT-105 -paloakryyli valurautaisille viemäriputkille (Rakenne min 94 mm)



$a_2$  - Etäisyys reikien välillä

Ilmaäänieristävyyden $R_w$ : Heikennys 0-2 dB levyrakenteessa  Oletettu käyttöikä 25 v  ETA-20/0260 (18.3.2020)	Valurautaiset viemäriputket		Eristysvaatimukset			
	Putkikoko (max Ø mm)	min $a_2$ (mm)	Eristämätön	Paikallinen kivivillaeristys	Jatkuva katkeava kivivillaeristys	Solukumieristys
	Valurauta 110	200	-	-	EI 120	-
Tulos voidaan siirtää käytettäväksi pienempien putkien kanssa.						

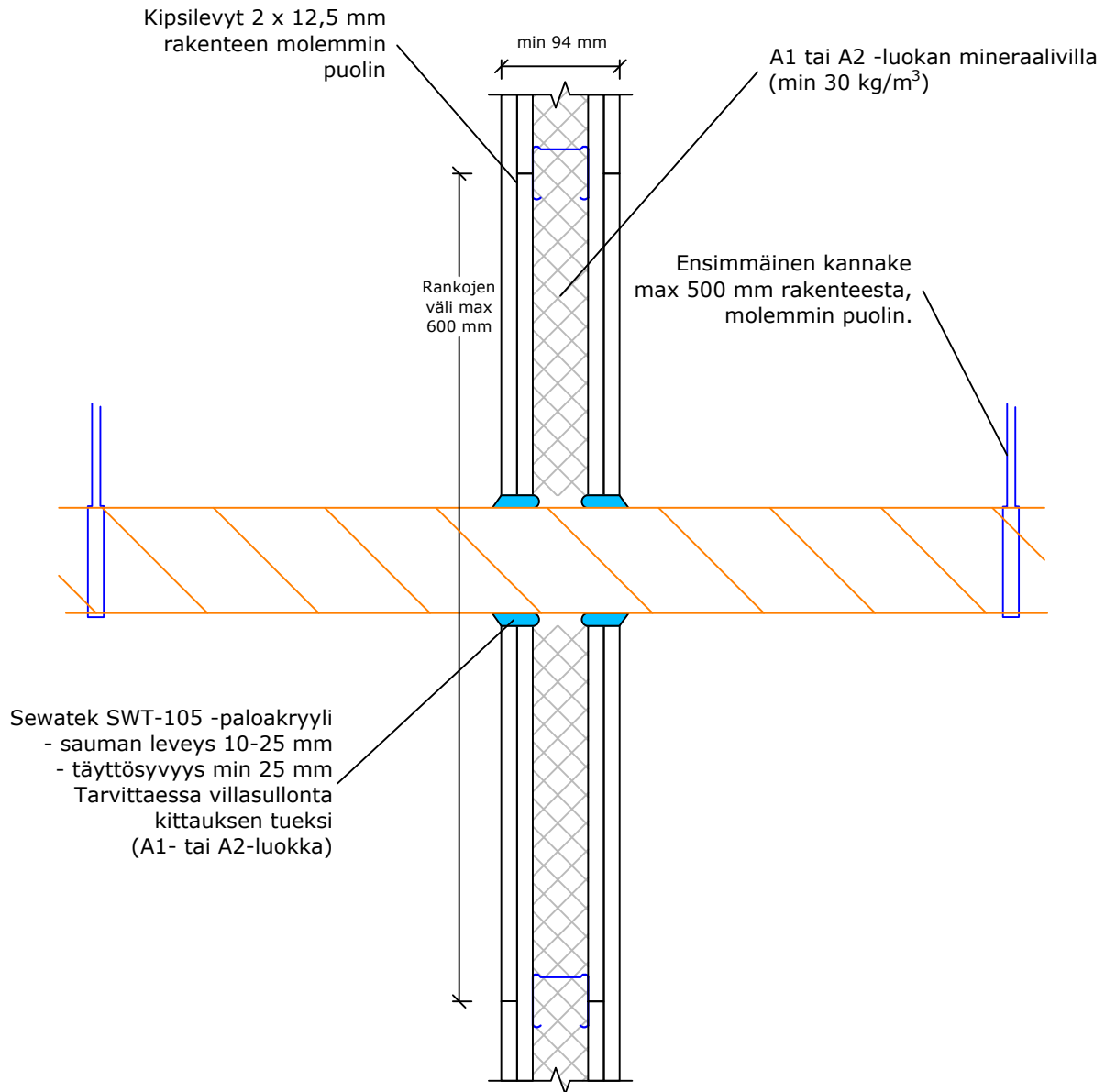
## Sewatek SWT-105 -paloakryyli kaapeleille (Rakenne min 94 mm)



$a_2$  - Etäisyys reikien välillä

Ilmaäni-eristävyys $R_w$ : Heikennys 0-2 dB levyrakenteessa	Kaapelit		Eristysvaatimukset			
	Kaapeli / -nippu (max $\varnothing$ mm)	min $a_2$ (mm)	Eistä- mätön	Paikallinen kivivillaeristys	Jatkuva katkeava kivivillaeristys	Solukumi- eristys
Oletettu käyttöikä 25 v ETA-20/0260 (18.3.2020)	Kaapelinippu 45, suurin yksittäinen kaapeli 22	60	EI 60	-	-	-
	Kaapeli suojaputki 50, suurin nippu 45, suurin yksittäinen kaapeli 22	200	EI 60	-	-	-
Tulos voidaan siirtää käytettäväksi pienempien putkien kanssa.						
Kaapelit suojaputkessa tai ilman						

## Sewatek SWT-105 -paloakryyli ilmanvaihtokanavalle (Rakenne min 94 mm)



Ilmaäni-eristävyys $R_w$ : Heikennys 0-2 dB levyrakenteessa	Ilmanvaihtokanavat		Eristysvaatimukset			
	Kanavakoko (max Ø mm)	min $a_2$ (mm)	Eistä- mätön	Paikallinen kivivillaeristys	Jatkuva katkeava kivivillaeristys	Solukumi- eristys
Oletettu käyttöikä 25 v	Kierresaumakanava 160 (s=0,5 mm)	200	E 120	-	-	-
Testattu EN 1366-3:n mukaan. IV-kanava ei kuulu testistandardin piiriin.	<i>Kanavan eristys sekä palorajoittimet IV-suunnitelman mukaan</i>					
	<i>Paloakryylin SWT-105 ETA-arviointi ETA-20/0260 (18.3.2020)</i>					