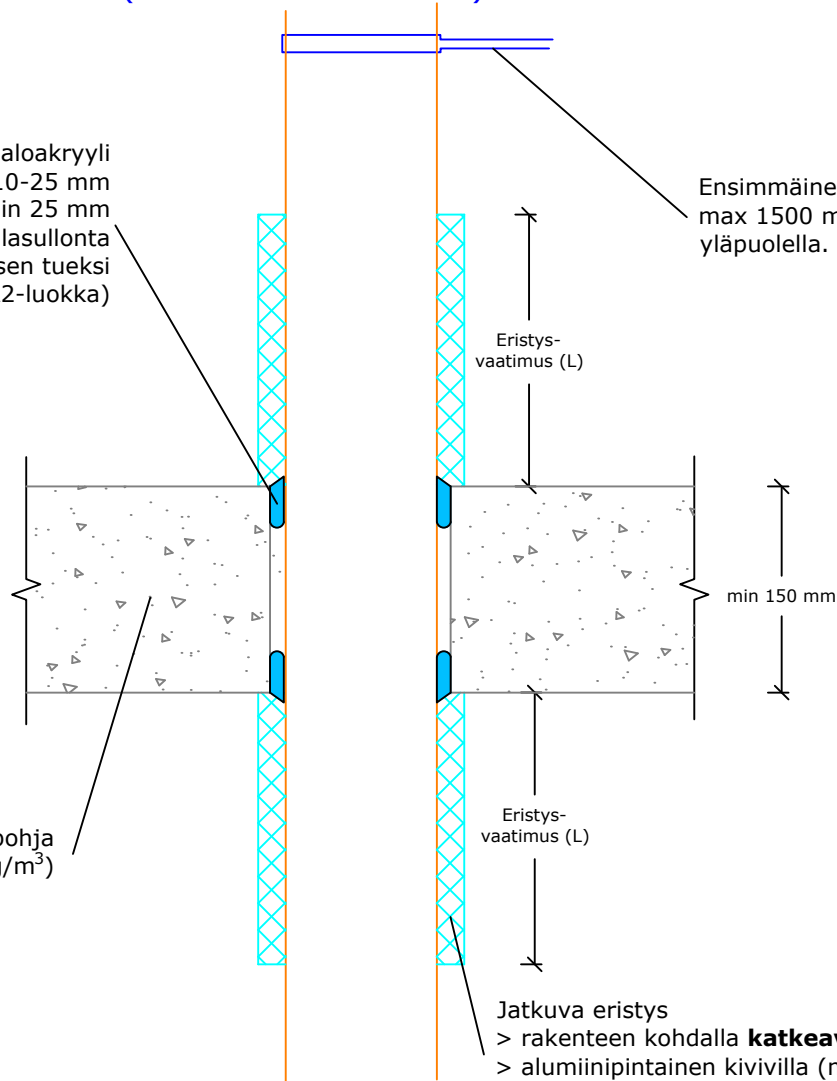


Sewatek SWT-105 -paloakryyli valurautaisille viemäriputkille

Katkeava eristys (Rakenne min 150 mm)

Sewatek SWT-105 -paloakryyli
 - sauman leveys 10-25 mm
 - täyttösyvyys min 25 mm
 Tarvittaessa villasullonta
 kittauksen tueksi
 (A1- tai A2-luokka)

Betonivälipohja
 (min 850 kg/m³)



Ensimmäinen kannake
 max 1500 mm rakenteesta,
 yläpuolella.

Jatkuva eristys
 > rakenteen kohdalla **katkeava** eristys
 > alumiinipintainen kivivilla (min 60 kg/m³)
 - paksuus min 30 mm putkilla > 54 mm

a_2 - Etäisyys reikien välillä

Ilmaäni- eristävyys R_w : Heikennys 0-2 dB betonirakenteessa Oletettu käyttöikä 25 v ETA-20/0260 (31.8.2021)	Valurautaiset viemäriputket		Eristysvaatimukset			
	Putkikoko (max \varnothing mm)	min a_2 (mm)	Eristä- mätön	Paikallinen katkeava kivivillaeristys	Jatkuva katkeava kivivillaeristys	Jatkuva katkeava solukumieristys
	Katkeava eristys					
	Valurauta 110	200	-	-	EI 120 (U/U)	-
Tulos voidaan siirtää käytettäväksi pienempien putkien kanssa.						