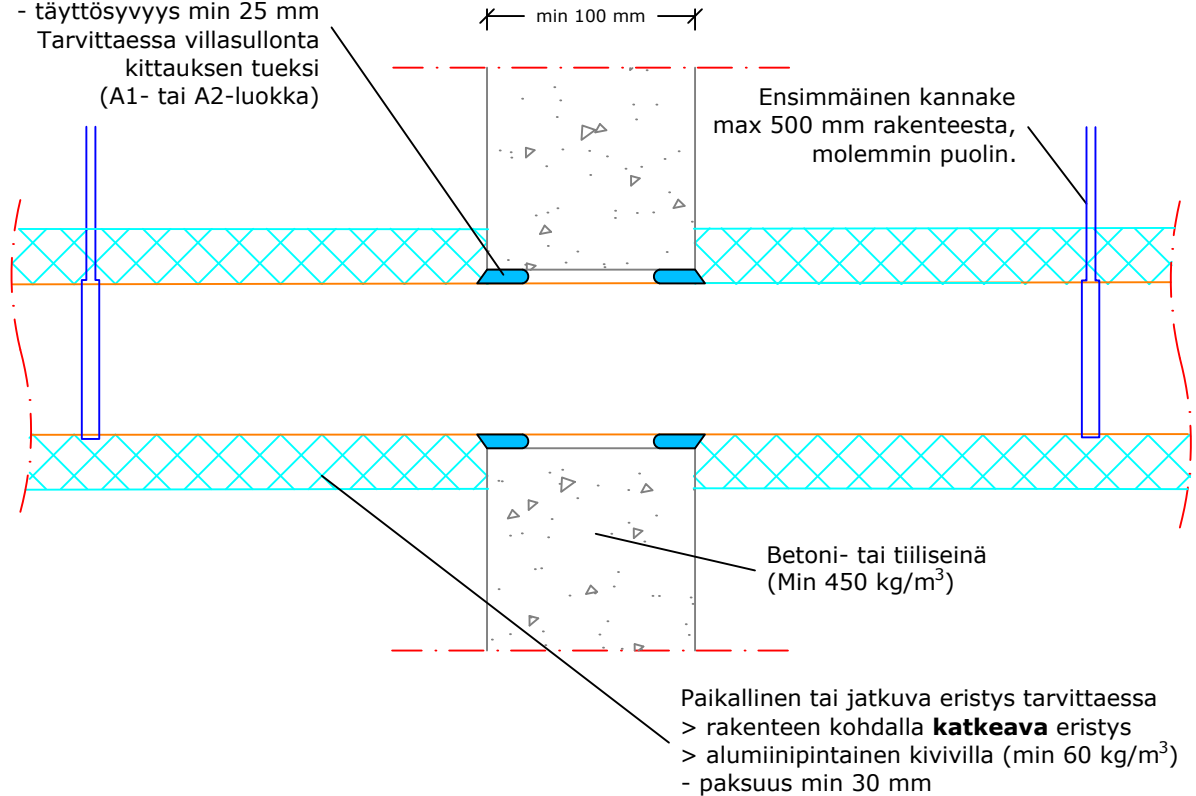


Sewatek SWT-105 -paloakryyli valurautaisille viemäriputkille

Katkeava eristys (Rakenne min 100 mm)

Sewatek SWT-105 -paloakryyli
 - sauman leveys 10-25 mm
 - täyttösyvyys min 25 mm
 Tarvittaessa villasullonta
 kittauksen tueksi
 (A1- tai A2-luokka)



a_2 - Etäisyys reikien välillä

Ilmaääni- eristävyys R_w : Heikennys 0-2 dB betonirakenteessa	Valurautaiset viemäriputket		Eristysvaatimukset			
	Putkikoko (max \varnothing mm)	a_2 (mm)	Eistä- mätön	Paikallinen katkeava kivivillaeristys	Jatkuva katkeava kivivillaeristys	Jatkuva katkeava solukumieristys
Oletettu käyttöikä 25 v	Katkeava eristys					
ETA-20/0260 (31.8.2021)	Valurauta 110	200	-	-	EI 60	-
Tulos voidaan siirtää käytettäväksi pienempien putkien kanssa.						