



Piirustuksen sisältö

Asennusdetalji
Sewatek M-sarja, SWT-105 paloakryyli
betonirakenteisessa seinässä

Pvm

31.8.2021

Detalji

SWT-105K110

Mittakaava

Ei mittakaavassa

Sivu

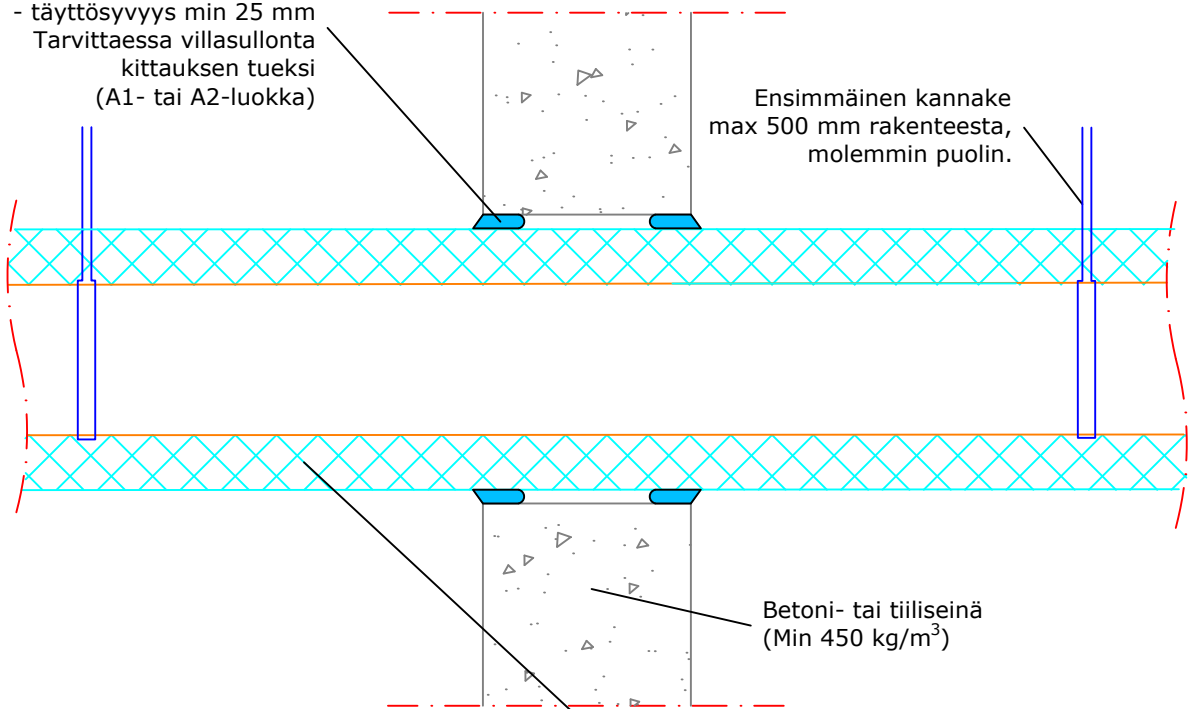
8 (10.2)

Sewatek SWT-105 -paloakryyli valurautaisille viemäriputkille Katkeamaton eristys (Rakenne min 100 mm)

Sewatek SWT-105 -paloakryyli
- sauman leveys 10-25 mm
- täyttösyvyys min 25 mm
Tarvittaessa villasullonta
kittauksen tueksi
(A1- tai A2-luokka)

↔ min 100 mm ↔

Ensimmäinen kannake
max 500 mm rakenteesta,
molemmin puolin.



Betoni- tai tiiliseinä
(Min 450 kg/m³)

Paikallinen tai jatkuva eristys tarvittaessa
> rakenteen kohdalla **katkeamaton** eristys
> alumiinipintainen kivivilla (min 60 kg/m³)
- paksuus min 30 mm

a_2 - Etäisyys reikien välillä

Ilmaääni- eristävyys R_w : Heikennys 0-2 dB betonirakenteessa	Valurautaiset viemäriputket		Eristysvaatimukset			
	Putkikoko (max \varnothing mm)	a_2 (mm)	Eristämätön	Paikallinen katkeamaton kivivillaeristys	Jatkuva katkeamaton kivivillaeristys	Jatkuva katkeamaton solukumieristys
Oletettu käyttöikä 25 v	Katkeamaton eristys					
ETA-20/0260 (31.8.2021)	Valurauta 110	200	-	-	EI 60	-
Tulos voidaan siirtää käytettäväksi pienempien putkien kanssa.						