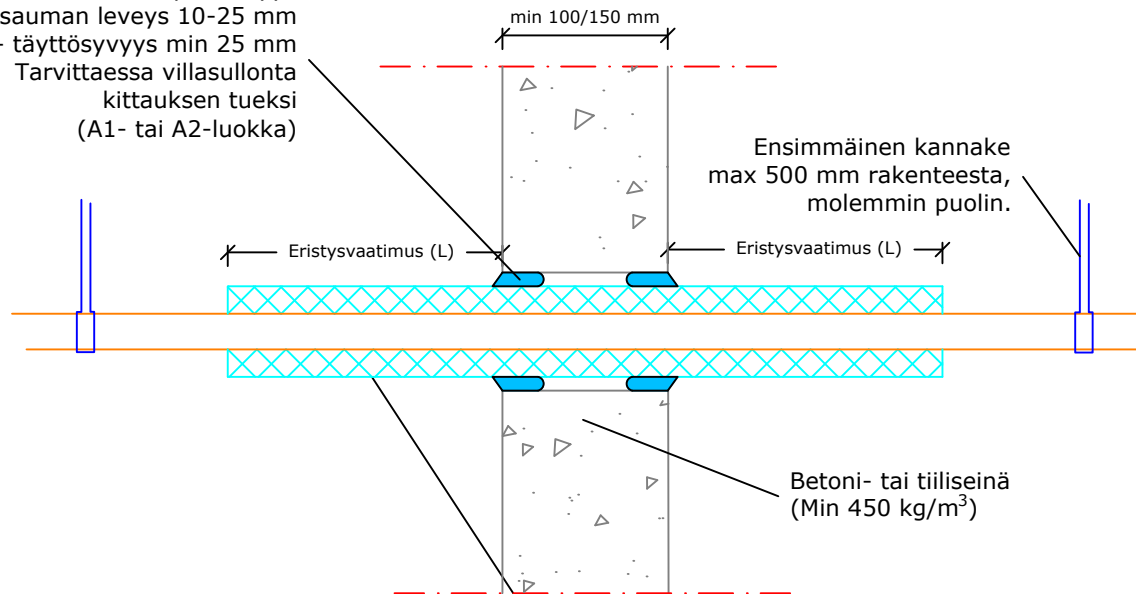


Sewatek SWT-105 -paloakryyli teräsputkille (Fe) Katkeamaton eristys (Rakenne min 100/150 mm)

Sewatek SWT-105 -paloakryyli
 - sauman leveys 10-25 mm
 - täyttösyvyys min 25 mm
 Tarvittaessa villasullonta
 kittauksen tueksi
 (A1- tai A2-luokka)



Paikallinen tai jatkuva eristys tarvittaessa
 > rakenteen kohdalla **katkeamaton** eristys
 > alumiinipintainen kivilla (min 60 kg/m³)
 - paksuus min 20 mm (putkilla < 54 mm)
 - paksuus min 30 mm (putkilla ≥ 54 mm)
 > solukumieristys, paksuus 13 mm

a_2 - Etäisyys reikien välillä

Ilmaääni- eristävyys R_w : Heikennys 0-2 dB betonirakenteessa	Teräsputket (Fe)		Eristysvaatimukset (⁴ L = min 350 mm)			
	Putkikoko DN-mitta (ulkohalk.) (max Ø mm)	min a_2 (mm)	Eistä- mätön	Paikallinen katkeamaton kivillaeristys	Jatkuva katkeamaton kivillaeristys	Jatkuva katkeamaton solukumieristys
Oletettu käyttöikä 25 v ETA-20/0260 (31.8.2021)	Katkeamaton eristys					
	Rakenne min 100 mm					
	DN 15 (21,3)	24	-	EI 90 (⁴)	EI 90	EI 90
	DN 20 (26,9)	60	EI 60	EI 60	EI 60	EI 60
	DN 32 (42,4)	8	-	-	EI 90	-
	DN 50 (60,3)	60	-	EI 60 (⁴)	EI 60	-
	DN 50 (60,3)	200	-	-	EI 90	-
	Rakenne min 150 mm					
	DN 80 (88,9)	200	-	EI 120 (⁴)	EI 120	-
	Tulos voidaan siirtää käytettäväksi pienempien putkien kanssa.					