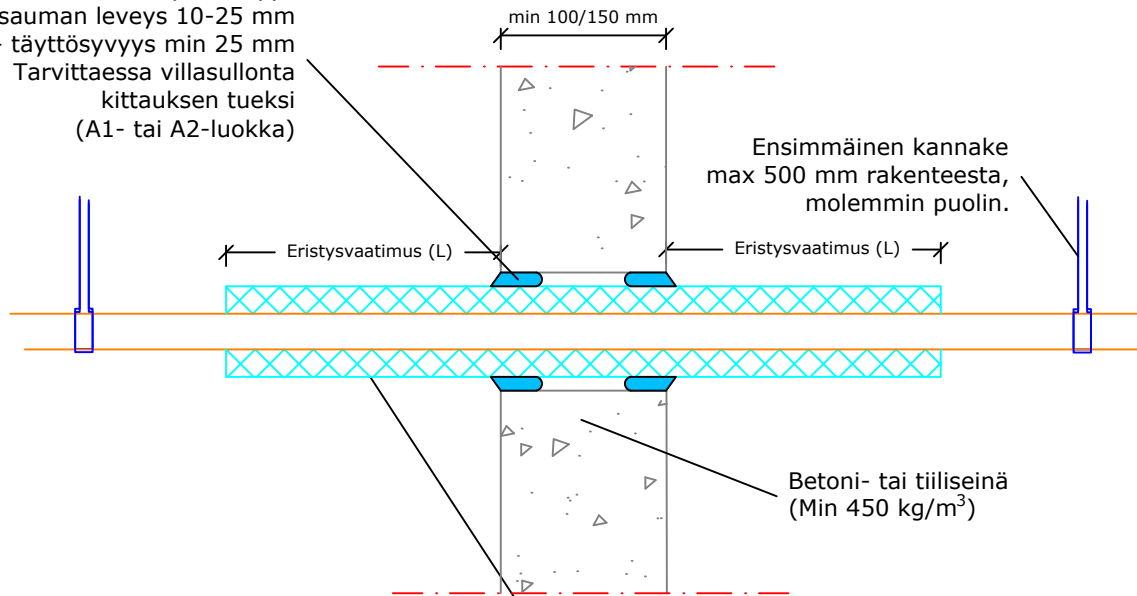


## Sewatek SWT-105 -paloakryyli kupariputkille Katkeamaton eristys (Rakenne min 100/150 mm)

Sewatek SWT-105 -paloakryyli  
 - sauman leveys 10-25 mm  
 - täyttösyvyys min 25 mm  
 Tarvittaessa villasullonta  
 kittauksen tueksi  
 (A1- tai A2-luokka)



Paikallinen tai jatkuva eristys tarvittaessa  
 > rakenteen kohdalla **katkeamaton** eristys  
 > alumiinipintainen kivilla (min 60 kg/m<sup>3</sup>)  
 - paksuus min 20 mm (putkilla < 54 mm)  
 - paksuus min 30 mm (putkilla ≥ 54 mm)  
 > solukumieristys, paksuus 13 mm

$a_2$  - Etäisyys reikien välillä

Ilmaääni- eristävyys $R_w$ : Heikennys 0-2 dB betonirakenteessa	Kupariputket		Eristysvaatimus ( <sup>4</sup> L = min 350 mm)			
	Putkikoko (max Ø mm)	min $a_2$ (mm)	Eristä- mätön	Paikallinen katkeamaton kivillaeristys	Jatkuva katkeamaton kivillaeristys	Jatkuva katkeamaton solukumieristys
Oletettu käyttöikä 25 v  ETA-20/0260 (31.8.2021)	<b>Katkeamaton eristys</b>					
	<b>Rakenne min 100 mm</b>					
	Cu 22	24	-	-	EI 90	EI 90
	Cu 42	58	-	EI 60 ( <sup>4</sup> )	EI 90	-
	Cu 42	8	-	-	EI 90	-
	Cu 54	60	-	-	EI 90	-
	Cu 64	200	-	-	EI 90	-
	<b>Rakenne min 150 mm</b>					
	Cu 28	30	-	-	EI 45	EI 45
	Cu 42	58	-	EI 90 ( <sup>4</sup> )	EI 90	-
	Cu 89	200	-	-	EI 120	-
	Tulos voidaan siirtää käytettäväksi pienempien putkien kanssa.					