

# Detaljiirustukset

## Sewatek SWT-105 -paloakryyli massiivipuurakenteessa (välipohja)

Rakenne min 100 mm  
(tai esim. 80 mm + kipsilevyt, yht. min 100 mm)

31.8.2021

### SISÄLLYSLUETTELO

Sewatek SWT-105 -paloakryyli	Sivu
- Yleistiedot	2
- Kupariputket	3
- Teräsputket	4
- Sinkityt teräsputket	5
- Komposiittiputket	6
- PEX-putket	7
- Kaapelit ja kaapeliniiput	8
- Ilmanvaihtokanavat	9





Piirustuksen sisältö

Asennusdetalji  
Sewatek SWT-105 -paloakryyli  
massiivipuuvälipohjassa

Pvm

31.8.2021

Detalji

SWT-105K200

Mittakaava

Ei mittakaavassa

Sivu

2 (9)

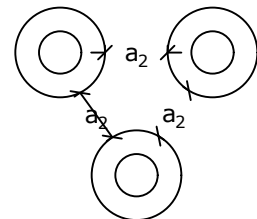
## YLEISTIEDOT

Tuote: Sewatek SWT-105 -paloakryyli  
Käyttötarkoitus: Putkien ja kaapelien palokatkomassa  
ETA-asiakirja: ETA-20/0260  
Paloluokka: EI 30 - EI 90  
Ilmaäänieristävyys  $R_w$ : Heikennys 0-2 dB massiivipuuvälipohjassa  
Odotettu käyttöikä: 25 vuotta

Läpivietävän tekniikan ja rakenteen välinen sauma tiivistetään SWT-105 paloakryyllillä.

Detaljipiirustukset on ryhmitelty läpivietävän talotekniikan mukaan. Osa virtausputkista on eristettävä paloluokkien saavuttamiseksi. Eristysvaatimukset on esitetty detaljipiirustuksissa.

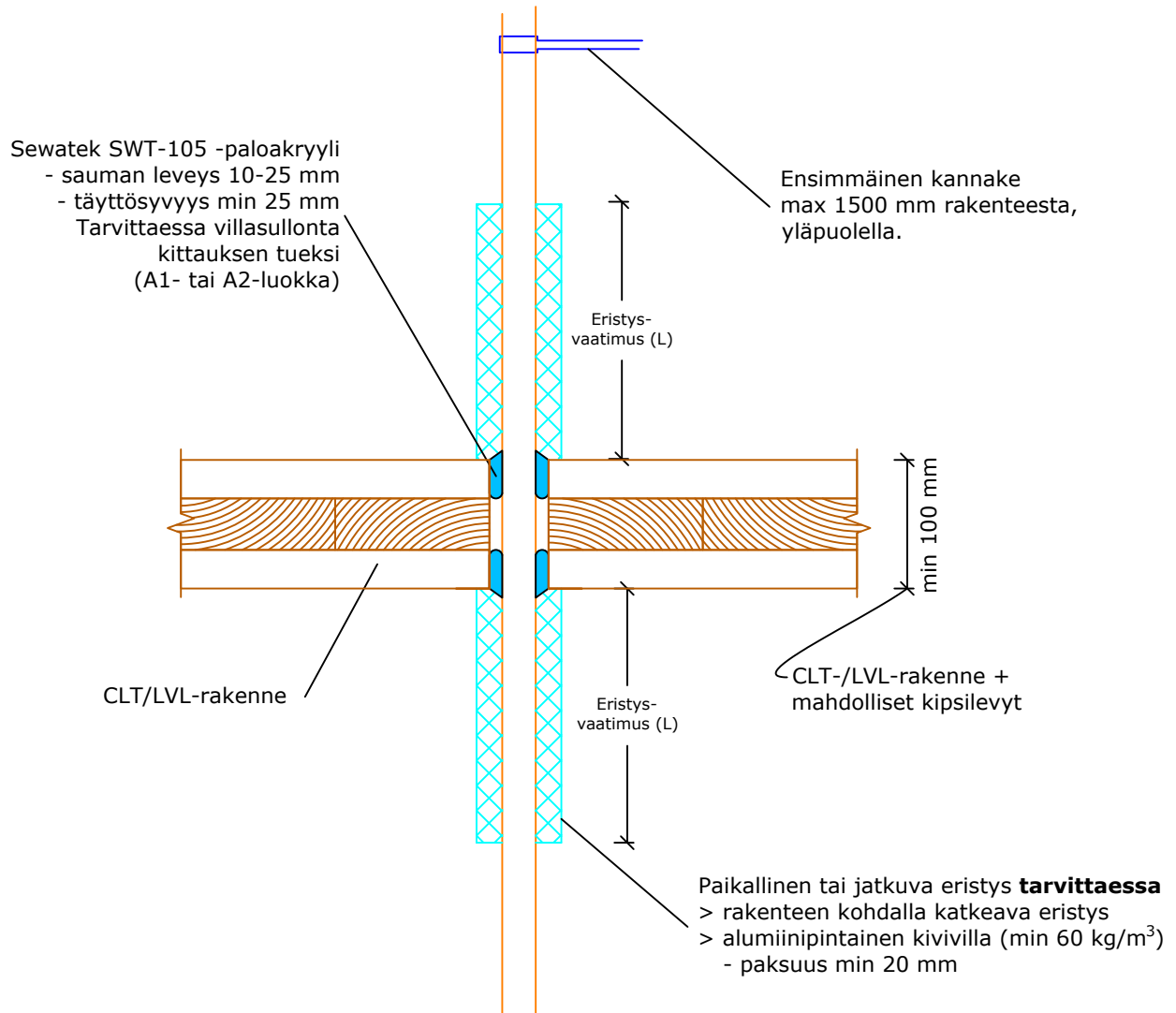
KLUSTERI  $a_2$ : Etäisyys reikien välillä.  
Yksittäisinä testatut min. 200 mm.



### Huom!

- Paikallinen ja jatkuva eristys katkeaa rakenteen kohdalla, eli eristystä ei viedä rakenteen läpi. (Ei koske IV-kanavan jatkuvaa katkeamatonta eristystä)

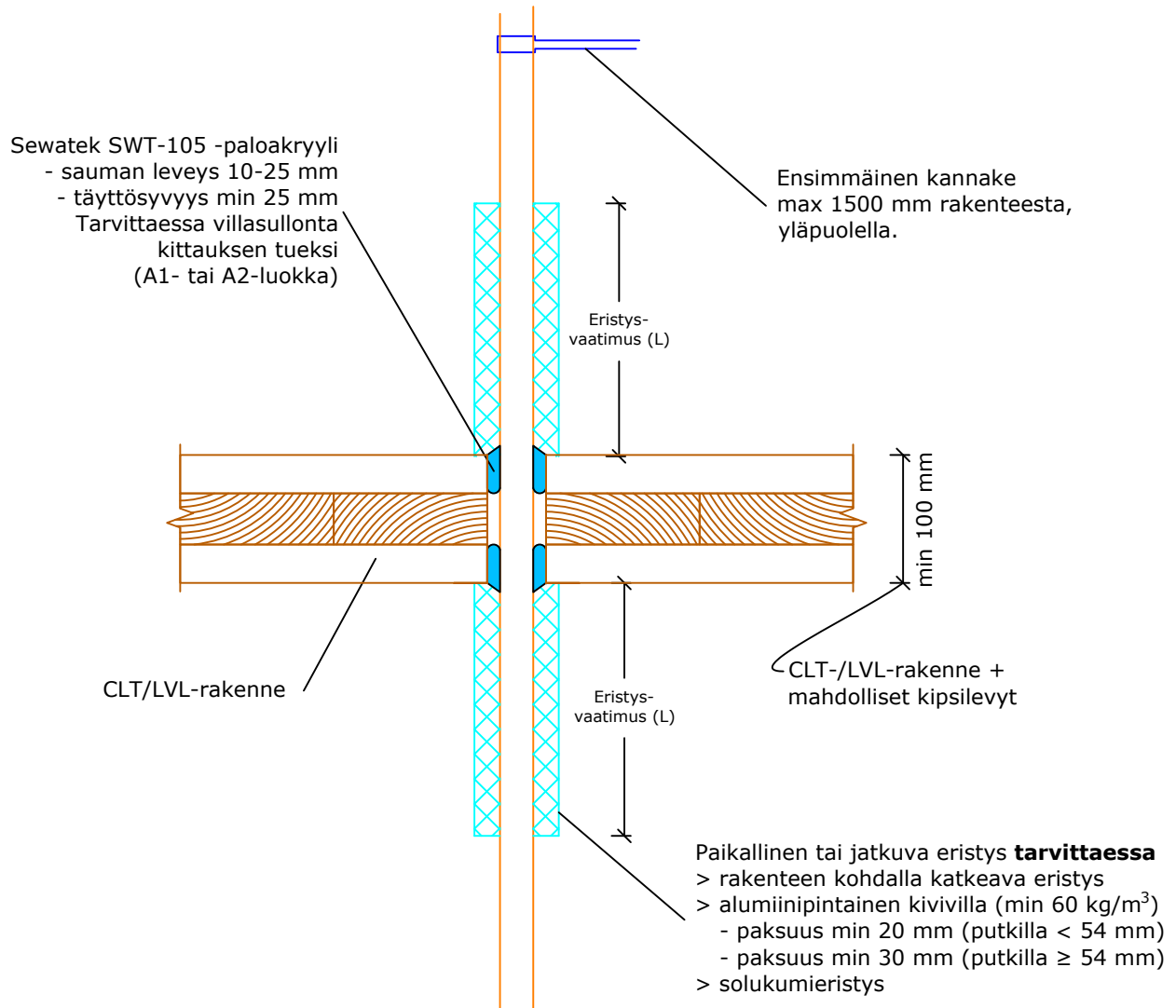
## Sewatek SWT-105 -paloakryyli kupariputkille (Rakenne min 100 mm)



$a_2$  - Etäisyys reikien välillä

Ilmaäni- eristävyys $R_w$ : Heikennys 0-2 dB	Kupariputket		Eristysvaatimukset ( <sup>4</sup> L = min 350 mm)			
	Putkikoko (max Ø mm)	min $a_2$ (mm)	Eistä- mätön	Paikallinen kivivillaeristys	Jatkuva katkeava kivivillaeristys	Solukumi- eristys
Oletettu käyttöikä 25 v	Cu 42	30	-	EI 90 ( <sup>4</sup> )	EI 90	-
ETA-20/0260 (31.8.2021)	Tulos voidaan siirtää käytettäväksi pienempien putkien kanssa.					

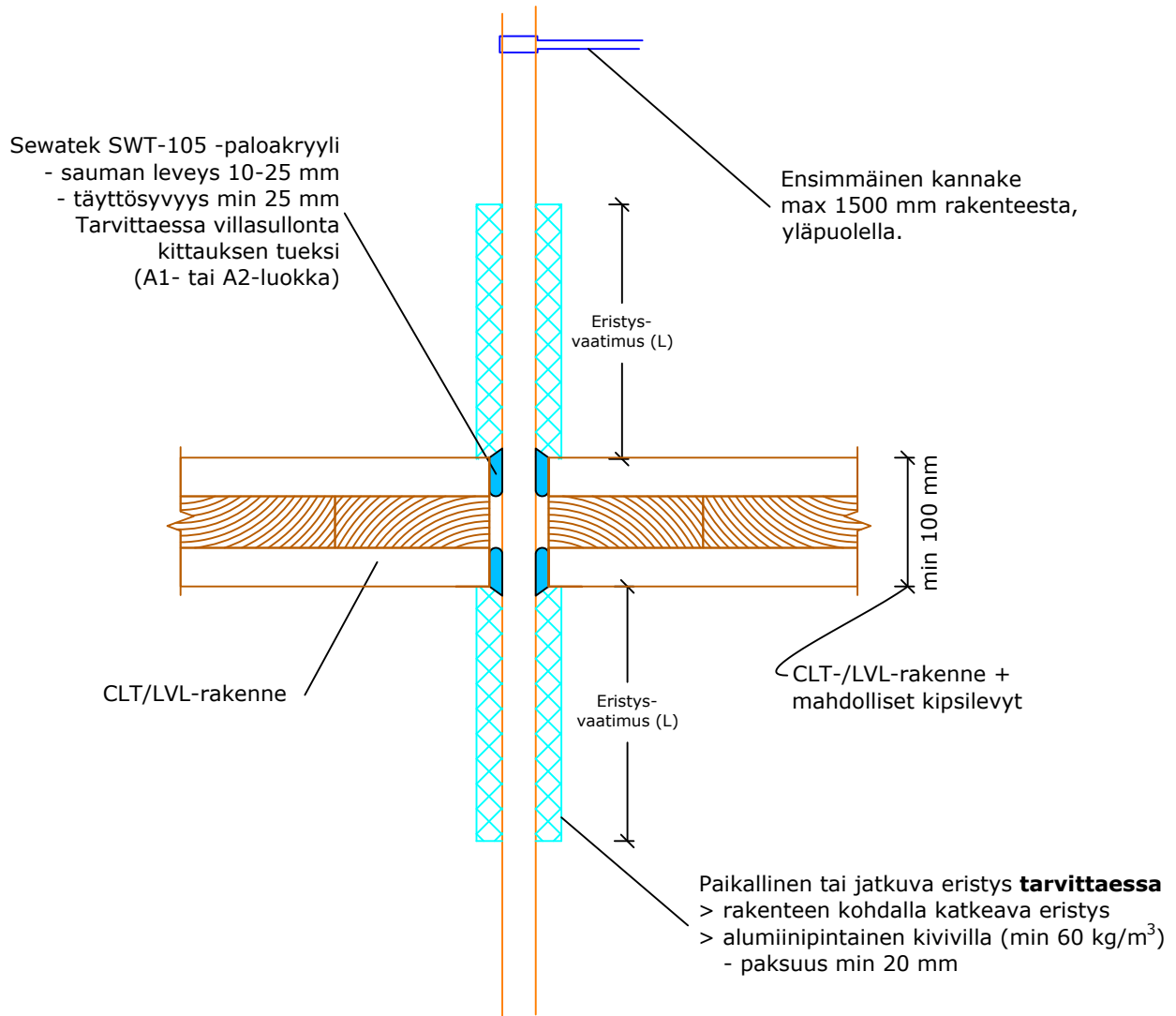
## Sewatek SWT-105 -paloakryyli teräsputkille (Fe) (Rakenne min 100 mm)



$a_2$  - Etäisyys reikien välillä

Ilmaäni- eristävyys $R_w$ : Heikennys 0-2 dB  Oletettu käyttöikä 25 v  ETA-20/0260 (31.8.2021)	Teräsputket (Fe)		Eristysvaatimukset			
	Putkikoko DN mitta (ulkohalk.) (max Ø mm)	min $a_2$ (mm)	Eistä- mätön	Paikallinen kivivillaeristys	Jatkuva katkeava kivivillaeristys	Solukumi- eristys
	DN 20 (26,9)	30	EI 60	EI 60	EI 90	EI 60
DN 50 (60,3)	30	-	-	EI 90	-	
Tulos voidaan siirtää käytettäväksi pienempien putkien kanssa.						

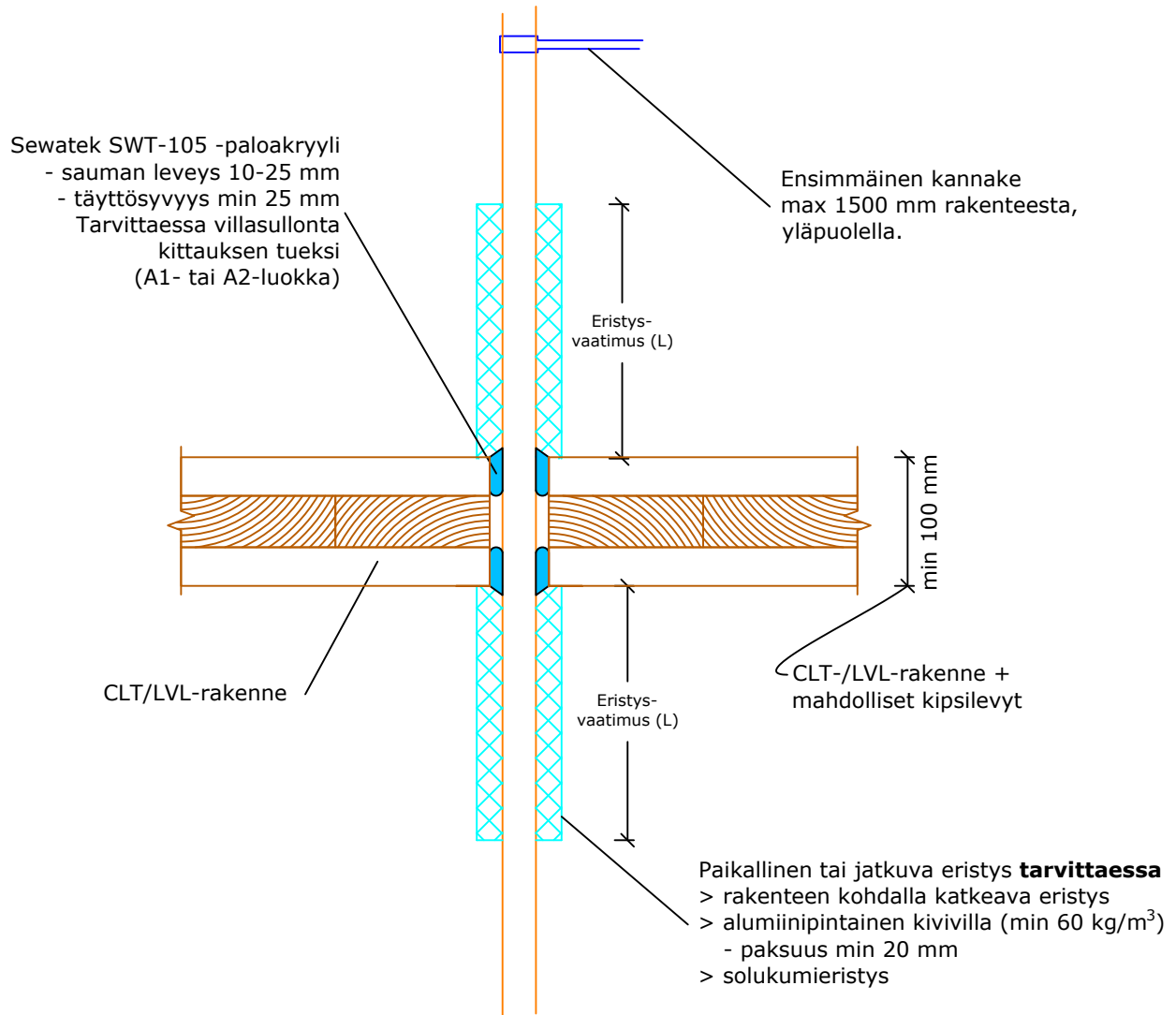
## Sewatek SWT-105 -paloakryyli sinkityille teräsputkille (Rakenne min 100 mm)



$a_2$  - Etäisyys reikien välillä

Ilmaäni-eristävyys $R_w$ : Heikennys 0-2 dB	Sinkityt teräsputket		Eristysvaatimukset ( <sup>4</sup> L = min 350 mm)			
	Putkikoko (max Ø mm)	min $a_2$ (mm)	Eistä- mätön	Paikallinen kivivillaeristys	Jatkuva katkeava kivivillaeristys	Solukumi- eristys
Oletettu käyttöikä 25 v	FeZn 42	30	-	EI 90 ( <sup>4</sup> )	EI 90	-
ETA-20/0260 (31.8.2021)	Tulos voidaan siirtää käytettäväksi pienempien putkien kanssa.					

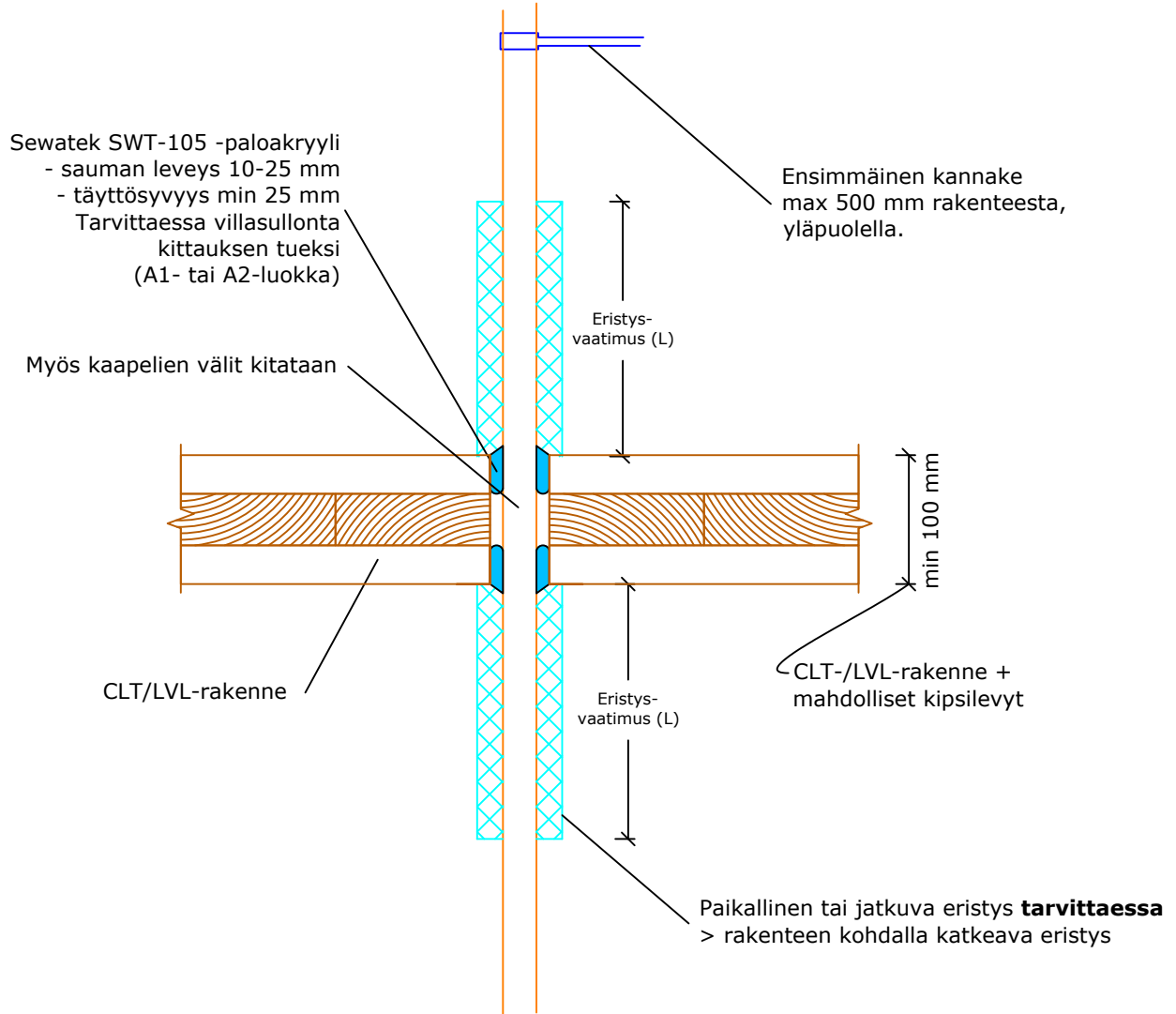
## Sewatek SWT-105 -paloakryyli komposiittiputkille (Rakenne min 100 mm)



$a_2$  - Etäisyys reikien välillä

Ilmaäänieristävyys $R_w$ : Heikennys 0-2 dB	Komposiittiputket		Eristysvaatimukset			
	Putkikoko (max $\varnothing$ mm)	min $a_2$ (mm)	Eistä- mätön	Paikallinen kivillaeristys	Jatkuva katkeava kivillaeristys	Solukumi- eristys
	Oletettu käyttöikä 25 v	Comp. 32	30	EI 45	EI 45	EI 90
ETA-20/0260 (31.8.2021)	Comp. 40	30	-	-	EI 90	-
Tulos voidaan siirtää käytettäväksi pienempien putkien kanssa.						

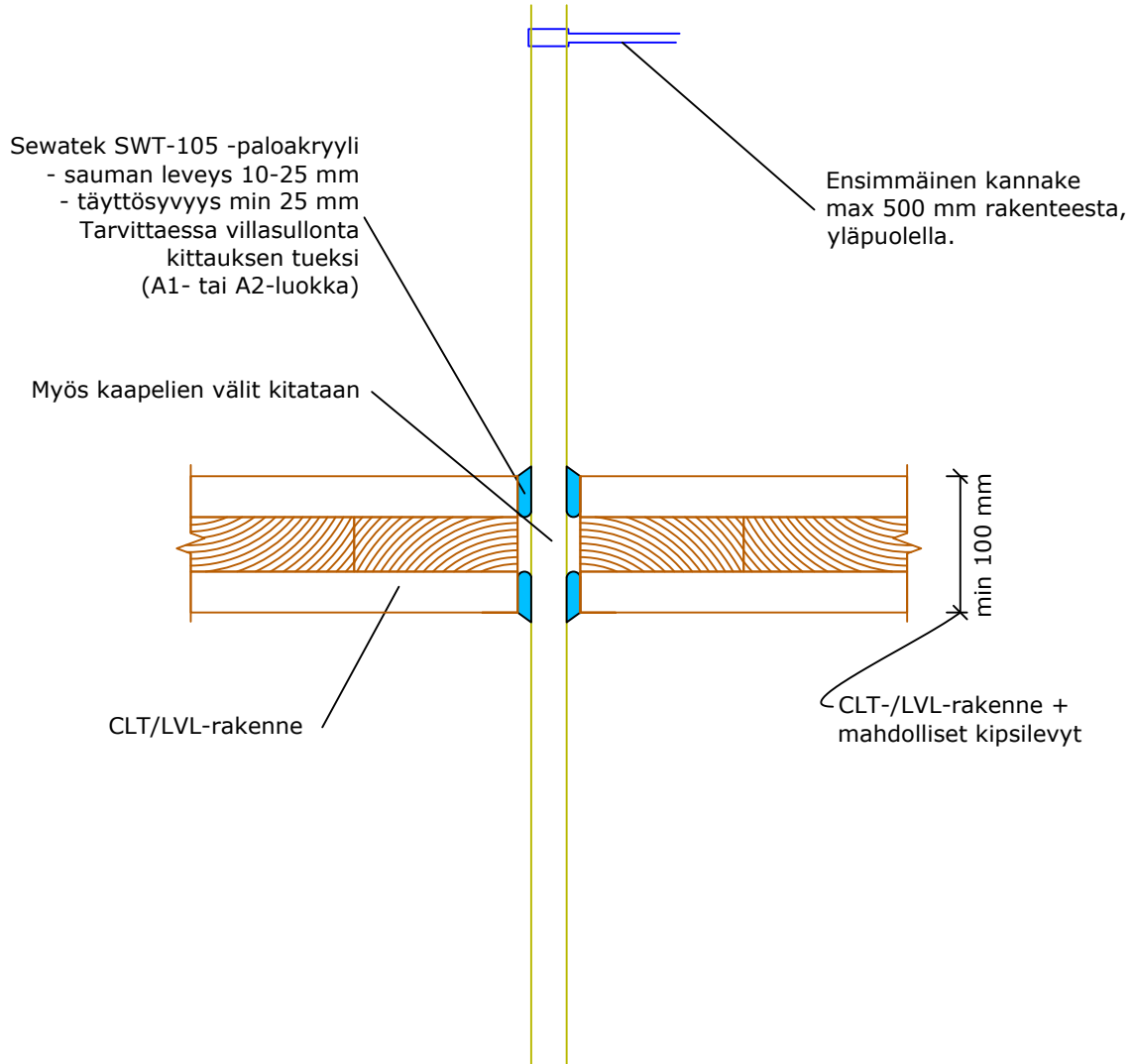
## Sewatek SWT-105 -paloakryyli PEX-putkille (Rakenne min 100 mm)



$a_2$  - Etäisyys reikien välillä

Ilmaäänieristävyys $R_w$ : Heikennys 0-2 dB	PEX-putket		Eristysvaatimukset			
	Putkikoko (max $\varnothing$ mm)	min $a_2$ (mm)	Eristämätön	Paikallinen kivivillaeristys	Jatkuva katkeava kivivillaeristys	Solukumi- eristys
Oletettu käyttöikä 25 v	PEX-nippu 84, suurin yksittäinen PEX 28 / sp. 28	30	EI 90	EI 90	EI 90	EI 90
ETA-20/0260 (31.8.2021)						
<i>Tulos voidaan siirtää käytettäväksi pienempien putkien kanssa.</i>						

## Sewatek SWT-105 -paloakryyli kaapeleille (Rakenne min 100 mm)

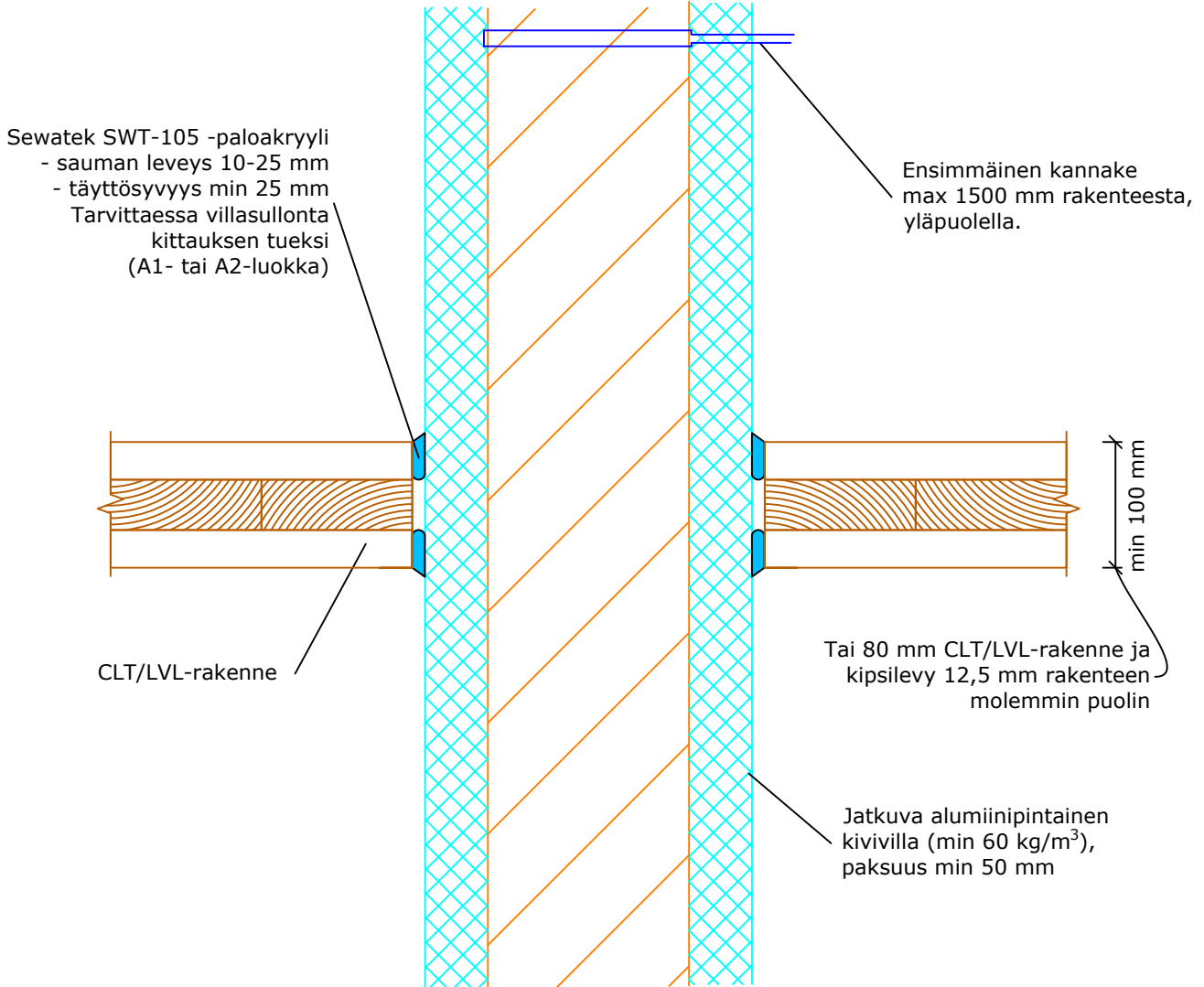


$a_2$  - Etäisyys reikien välillä

Ilmaäänieristävyys $R_w$ : Heikennys 0-2 dB	Kaapelit		Eristysvaatimukset			
	Kaapelikoko (max $\varnothing$ mm)	min $a_2$ (mm)	Eistä- mätön	Paikallinen kivivillaeristys	Jatkuva katkeava kivivillaeristys	Solukumi- eristys
Oletettu käyttöikä 25 v  ETA-20/0260 (31.8.2021)	Yksittäinen kaapeli 17	30	EI 90	-	-	-
	Yksittäinen kaapeli 25	30	EI 60	-	-	-
	Kaapeliniippu 66, suurin yksittäinen kaapeli 25	30	EI 60	-	-	-
	Kaapelisuojauputki 50, suurin niippu 47, suurin yksittäinen kaapeli 17	30	EI 90	-	-	-



### Sewatek SWT-105 -paloakryyli ilmanvaihtokanaville (Rakenne min 100 mm)



$a_2$  - Etäisyys reikien välillä

Ilmaäni- eristävyys $R_w$ : Heikennys 0-2 dB	Ilmanvaihtokanava		Eristysvaatimukset			
	Kanavakoko (max $\emptyset$ mm)	min $a_2$ (mm)	Eristä- mätön	Paikallinen kivivillaeristys	Jatkuva kivivillaeristys	Solukumi- eristys
Oletettu käyttöikä 25 v	Kierresaumakanava 160 (s=0,5 mm)	200	-	-	EI 90	-
Testattu EN 1366-3:n mukaan. IV-kanava ei kuulu testistandardin piiriin.	Tulos voidaan siirtää käytettäväksi pienempien kanavien kanssa.					
	Kanavan eristys sekä palorajoittimet IV-suunnitelman mukaan					
	Paloakryylin SWT-105 ETA-arviointi ETA-20/0260 (31.8.2021)					