

Detaljiirustukset

Sewatek SWT-105 -paloakryyli massiivipuurakenteessa (seinä)

Rakenne min 100 mm
(tai esim. 80 mm + kipsilevyt, yht. min 100 mm)

31.8.2021

SISÄLLYSLUETTELO

Sewatek SWT-105 -paloakryyli	Sivu
- Yleistiedot	2
- Kupariputket	3
- Teräsputket	4
- Sinkityt teräsputket	5
- Komposiittiputket	6
- PEX-putket	7
- Kaapelit ja kaapeliniiput	8
- Ilmanvaihtokanavat	9





Piirustuksen sisältö

Asennusdetalji
Sewatek SWT-105 paloakryyli
massiivipuuseinässä

Pvm

31.8.2021

Detalji

SWT-105P100

Mittakaava

Ei mittakaavassa

Sivu

2 (9)

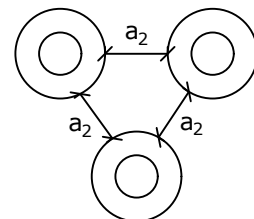
YLEISTIEDOT

Tuote:	Sewatek SWT-105 -paloakryyli
Käyttötarkoitus:	Putkien ja kaapeleiden palokatkomassa
ETA-asiakirja:	ETA-20/0260
Paloluokka:	EI 30 - EI 90
Ilmaäänieristävyys Rw:	Heikennys 0-2 dB massiivipuuseinässä
Odotettu käyttöikä:	25 vuotta

Läpivietävän tekniikan ja rakenteen välinen sauma tiivistetään SWT-105 paloakryyllillä.

Detaljipiirustukset on ryhmitelty läpivietävän talotekniikan mukaan. Osa virtausputkista on eristettävä paloluokkien saavuttamiseksi. Eristysvaatimukset on esitetty detaljipiirustuksissa.

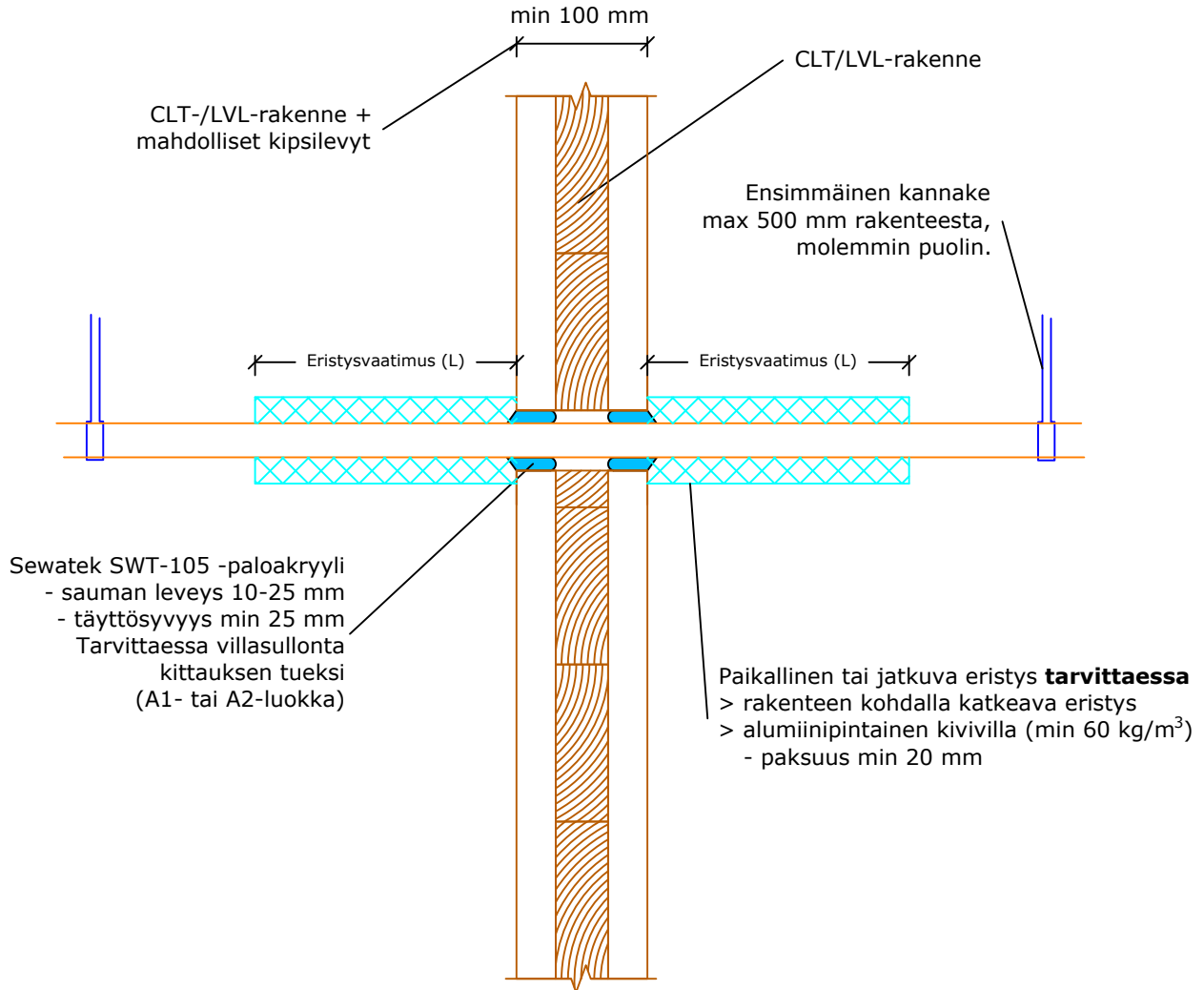
KLUSTERI a_2 : Etäisyys reikien välillä.
Yksittäisinä testatut min. 200 mm.



Huom!

- Paikallinen ja jatkuva eristys katkeaa rakenteen kohdalla, eli eristystä ei viedä rakenteen läpi. (Ei koske IV-kanavan jatkuvaa katkeamatonta eristystä)

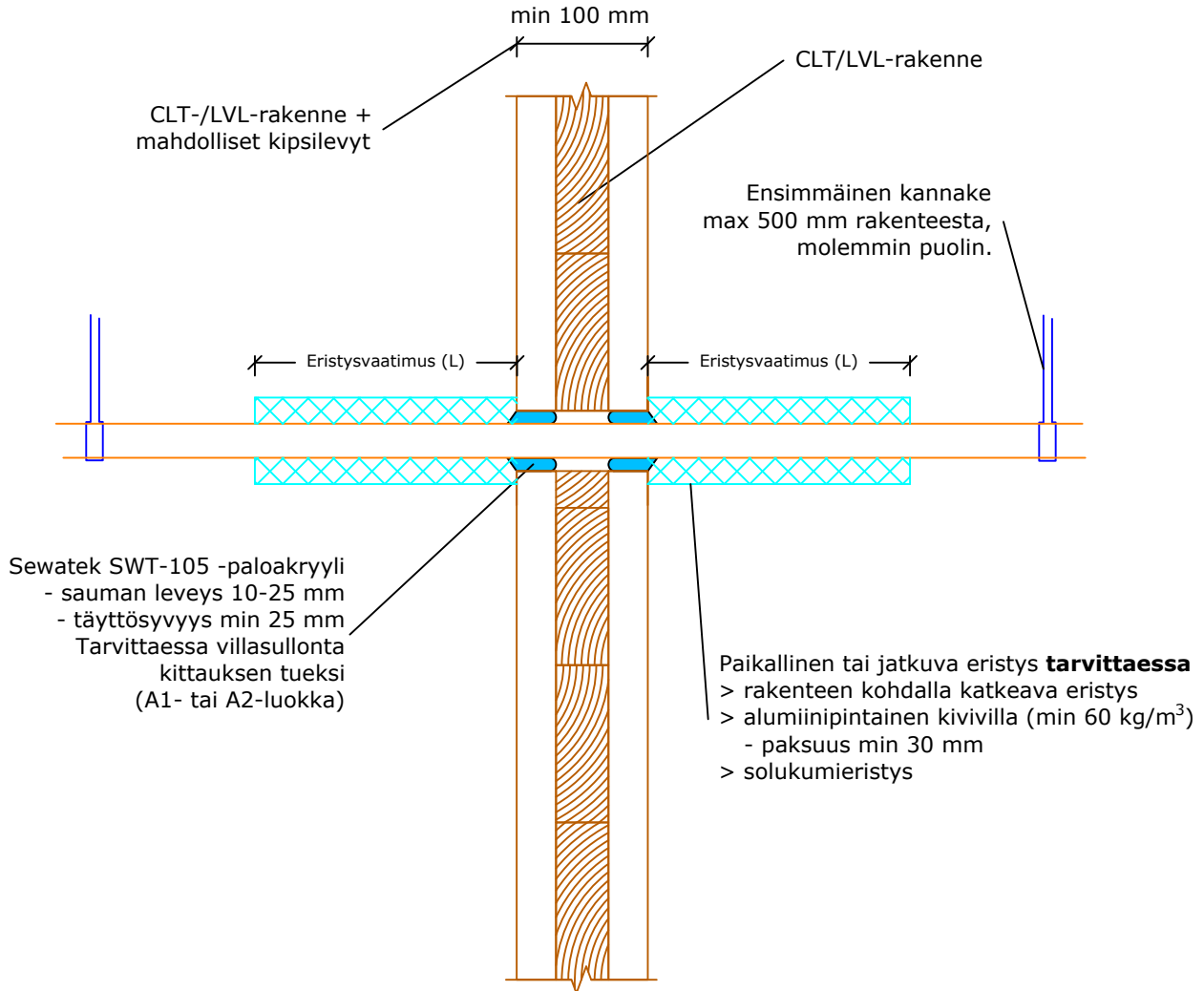
Sewatek SWT-105 -paloakryyli kupariputkille (Rakenne min 100 mm)



a_2 - Etäisyys reikien välillä

Ilmaäni- eristävyyden R_w : Heikennys 0-2 dB	Kupariputket		Eristysvaatimukset			
	Putkikoko (max Ø mm)	min a_2 (mm)	Eistä- mätön	Paikallinen kivivillaeristys	Jatkuva katkeava kivivillaeristys	Solukumi- eristys
Oletettu käyttöikä 25 v	Cu 42	60	-	-	EI 90	-
ETA-20/0260 (31.8.2021)	<i>Tulos voidaan siirtää käytettäväksi pienempien putkien kanssa.</i>					

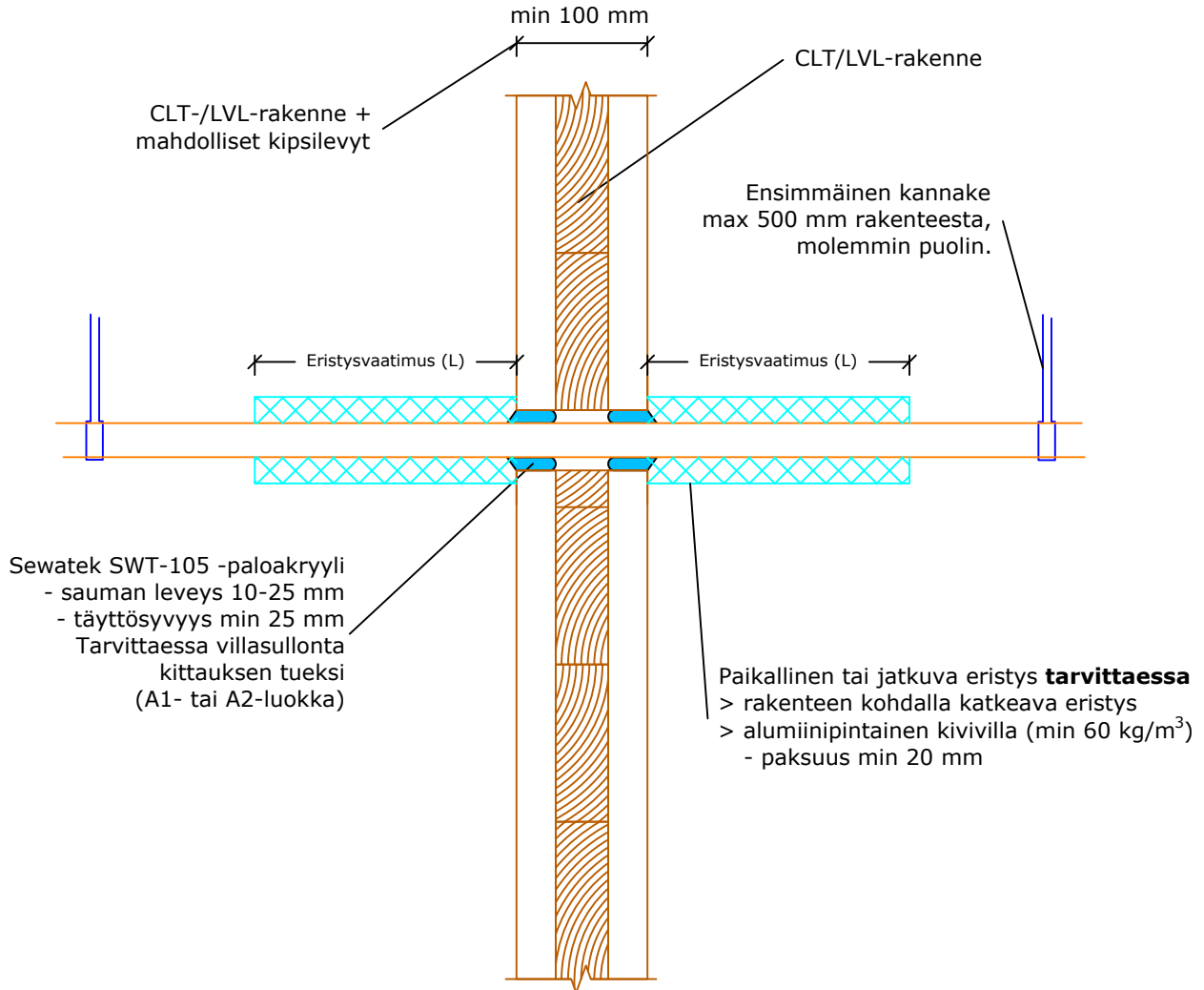
Sewatek SWT-105 -paloakryyli teräsputkille (Fe) (Rakenne min 100 mm)



a_2 - Etäisyys reikien välillä

Ilmaäni- eristävyys R_w : Heikennys 0-2 dB Oletettu käyttöikä 25 v ETA-20/0260 (31.8.2021)	Teräsputket (Fe)		Eristysvaatimukset			
	Putkikoko DN mitta (ulkohalk.) (max Ø mm)	min a_2 (mm)	Eistä- mätön	Paikallinen kivivillaeristys	Jatkuva katkeava kivivillaeristys	Solukumi- eristys
	DN 20 (26,9)	60	EI 45	EI 45	EI 90	EI 45
	DN 50 (60,3)	60	-	-	EI 90	-
<i>Tulos voidaan siirtää käytettäväksi pienempien putkien kanssa.</i>						

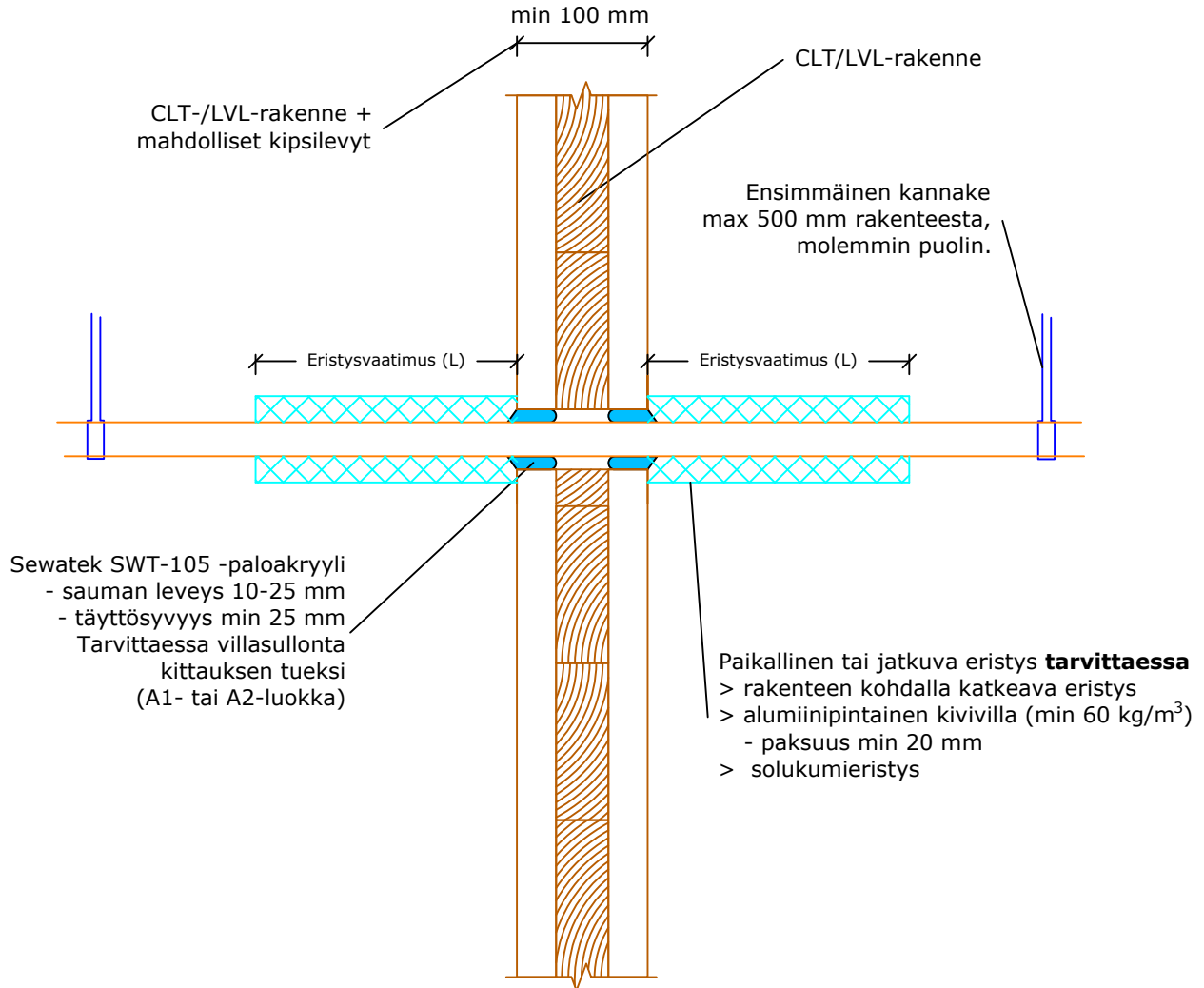
Sewatek SWT-105 -paloakryyli sinkityille teräsputkille (Rakenne min 100 mm)



a_2 - Etäisyys reikien välillä

Ilmaäänieristävyyden R_w : Heikennys 0-2 dB	Sinkityt teräsputket		Eristysvaatimukset			
	Putkikoko (max Ø mm)	min a_2 (mm)	Eistä- mätön	Paikallinen kivivillaeristys	Jatkuva katkeava kivivillaeristys	Solukumi- eristys
Oletettu käyttöikä 25 v	FeZn 42	60	-	-	EI 90	-
ETA-20/0260 (31.8.2021)	<i>Tulos voidaan siirtää käytettäväksi pienempien putkien kanssa.</i>					

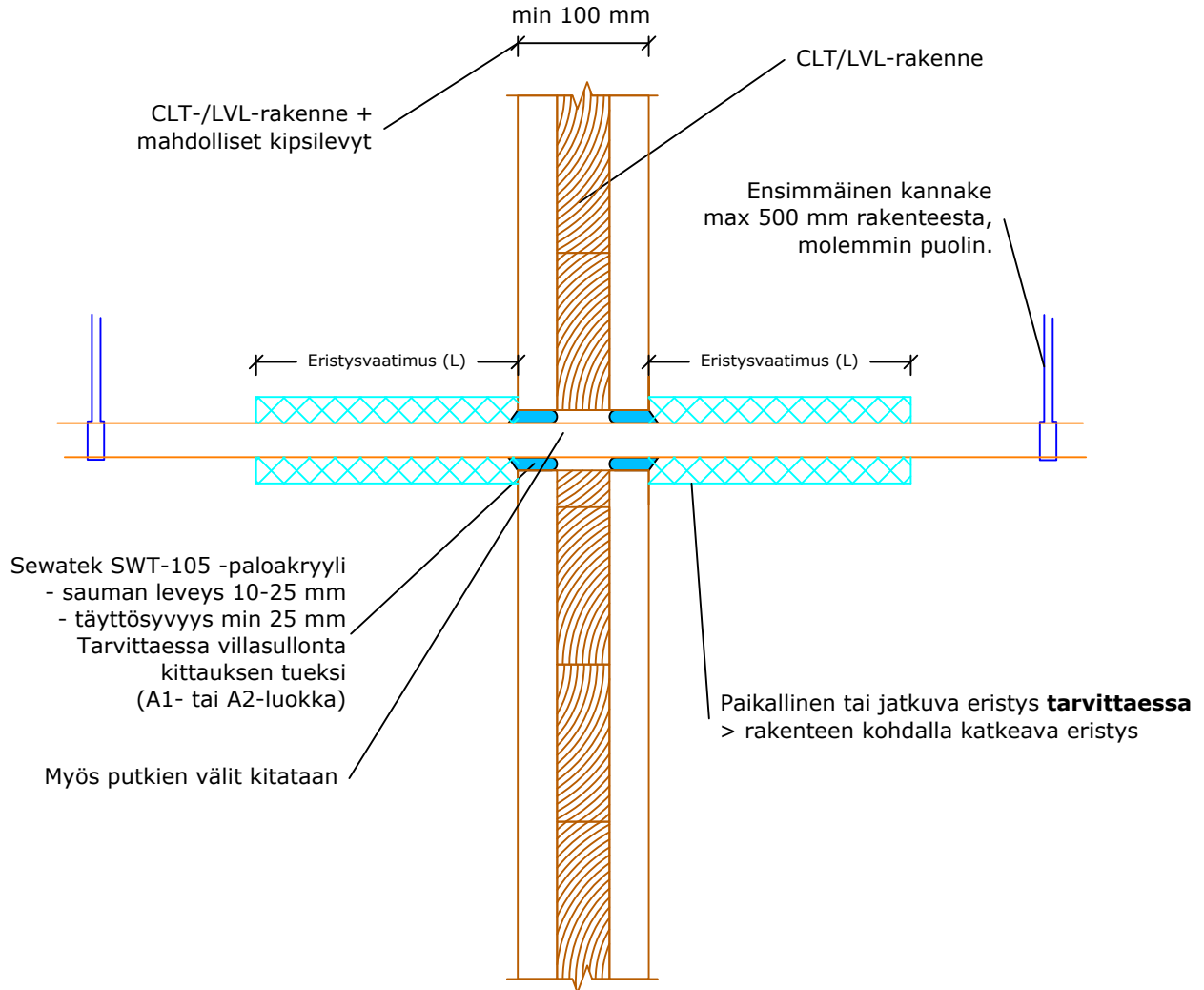
Sewatek SWT-105 -paloakryyli komposiittiputkille (Rakenne min 100 mm)



a_2 - Etäisyys reikien välillä

Ilmaäni- eristävyys R_w : Heikennys 0-2 dB	Komposiittiputket		Eristysvaatimukset (⁴ L = min 350 mm)			
	Putkikoko (max Ø mm)	min a_2 (mm)	Eistä- mätön	Paikallinen kivivillaeristys (⁴)	Jatkuva katkeava kivivillaeristys	Solukumi- eristys
	Oletettu käyttöikä 25 v	Comp. 32	60	EI 45	EI 90	EI 90
ETA-20/0260 (31.8.2021)	Comp. 40	60	-	EI 90	EI 90	-
Tulos voidaan siirtää käytettäväksi pienempien putkien kanssa.						

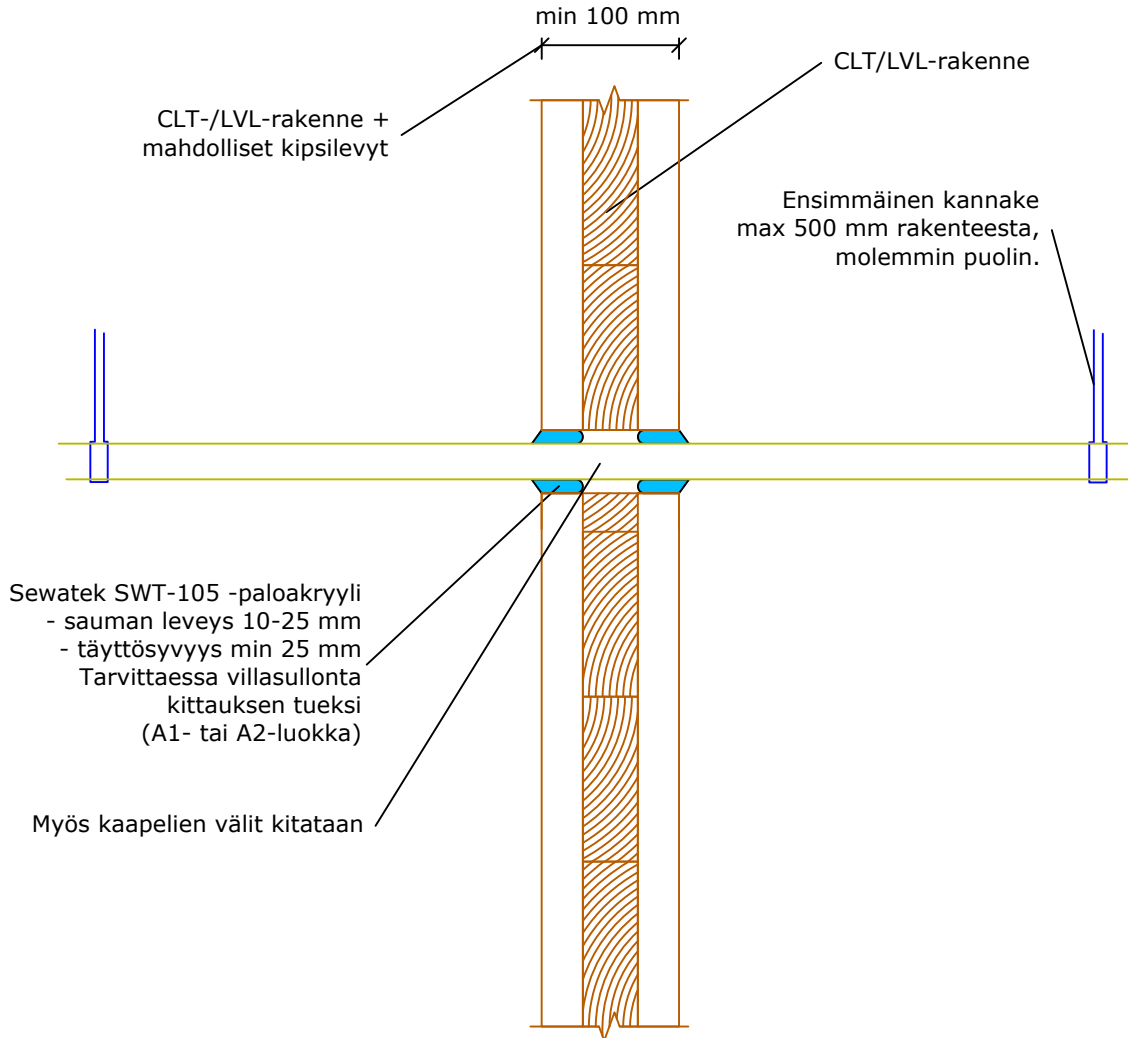
Sewatek SWT-105 -paloakryyli PEX-putkille (Rakenne min 100 mm)



a_2 - Etäisyys reikien välillä
 e_n - Putken seinämän paksuus

Ilmaäni-eristävyys R_w : Heikennys 0-2 dB	PEX-putket		Eristysvaatimukset			
	Putkikoko (max \varnothing mm)	min a_2 (mm)	Eristä- mätön	Paikallinen kivivillaeristys	Jatkuva katkeava kivivillaeristys	Solukumi- eristys
Oletettu käyttöikä 25 v ETA-20/0260 (31.8.2021)	PEX-nippu 75 suurin yksittäinen PEX 25 / sp. 25 ($e_n \leq 2,5$)	60	EI 90	EI 90	EI 90	EI 90
Tulos voidaan siirtää käytettäväksi pienempien putkien kanssa.						

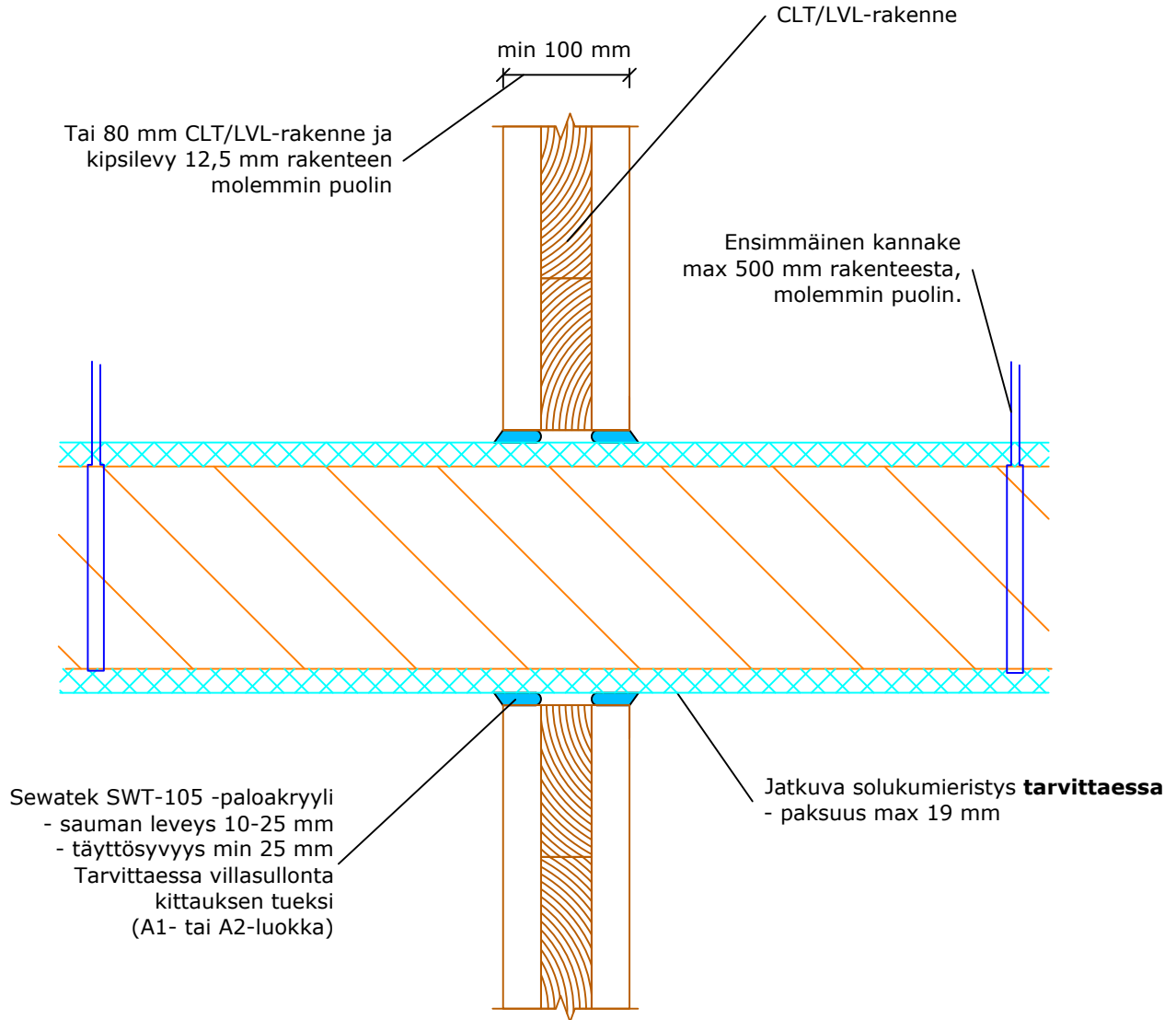
Sewatek SWT-105 -paloakryyli kaapeleille (Rakenne min 100 mm)



a_2 - Etäisyys reikien välillä

Ilmaäänieristävyyden R_w : Heikennys 0-2 dB Oletettu käyttöikä 25 v ETA-20/0260 (31.8.2021)	Kaapelit		Eristysvaatimukset			
	Kaapelikoko (max Ø mm)	min a_2 (mm)	Eristämätön	Paikallinen kivivillaeristys	Jatkuva katkeava kivivillaeristys	Solukumieristys
	Yksittäinen kaapeli 25	60	EI 60	-	-	-
	Kaapeliniippu 66, suurin yksittäinen kaapeli 25	60	EI 60	-	-	-
	Kaapeliniippu 100, suurin yksittäinen kaapeli 22	60	EI 60	-	-	-
	Kaapelisuojojaputki 50, suurin niippu 47, suurin yksittäinen kaapeli 17	60	EI 60	-	-	-

Sewatek SWT-105 -paloakryyli ilmanvaihtokanaville (Rakenne min 100 mm)



a_2 - Etäisyys reikien välillä

Ilmaäni-eristävyys R_w : Heikennys 0-2 dB CLT-rakenteessa	Ilmanvaihtokanavat		Eristysvaatimukset			
	Kanavakoko (max \varnothing mm)	min a_2 (mm)	Eistä- mätön	Paikallinen kivivillaeristys	Jatkuva kivivillaeristys	Jatkuva solukumi- eristys
Oletettu käyttöikä 25 v	Kierresaumakanava 160 (s=0,5 mm)	200	E 90	-	-	E 90
Testattu EN 1366-3:n mukaan. IV-kanava ei kuulu testistandardin piiriin.	Kanavan eristys sekä palorajoittimet IV-suunnitelman mukaan					
	Paloakryylin SWT-105 ETA-arviointi ETA-20/0260 (31.8.2021)					