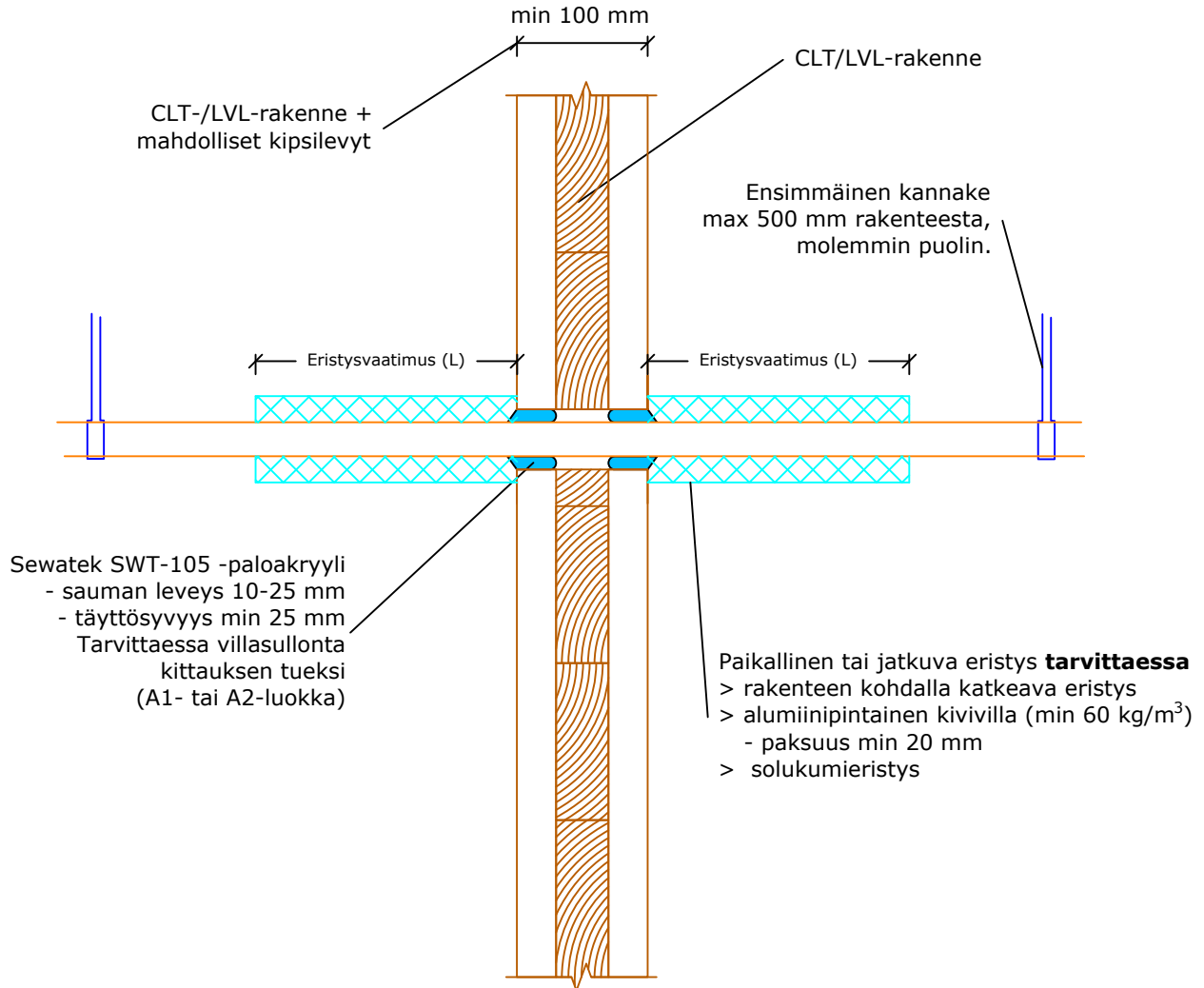


## Sewatek SWT-105 -paloakryyli komposiittiputkille (Rakenne min 100 mm)



$a_2$  - Etäisyys reikien välillä

Ilmaäni- eristävyys $R_w$ : Heikennys 0-2 dB	Komposiittiputket		Eristysvaatimukset ( <sup>4</sup> L = min 350 mm)			
	Putkikoko (max Ø mm)	min $a_2$ (mm)	Eistä- mätön	Paikallinen kivilläeristys ( <sup>4</sup> )	Jatkuva katkeava kivilläeristys	Solukumi- eristys
	Oletettu käyttöikä 25 v	Comp. 32	60	EI 45	EI 90	EI 90
ETA-20/0260 (31.8.2021)	Comp. 40	60	-	EI 90	EI 90	-
Tulos voidaan siirtää käytettäväksi pienempien putkien kanssa.						