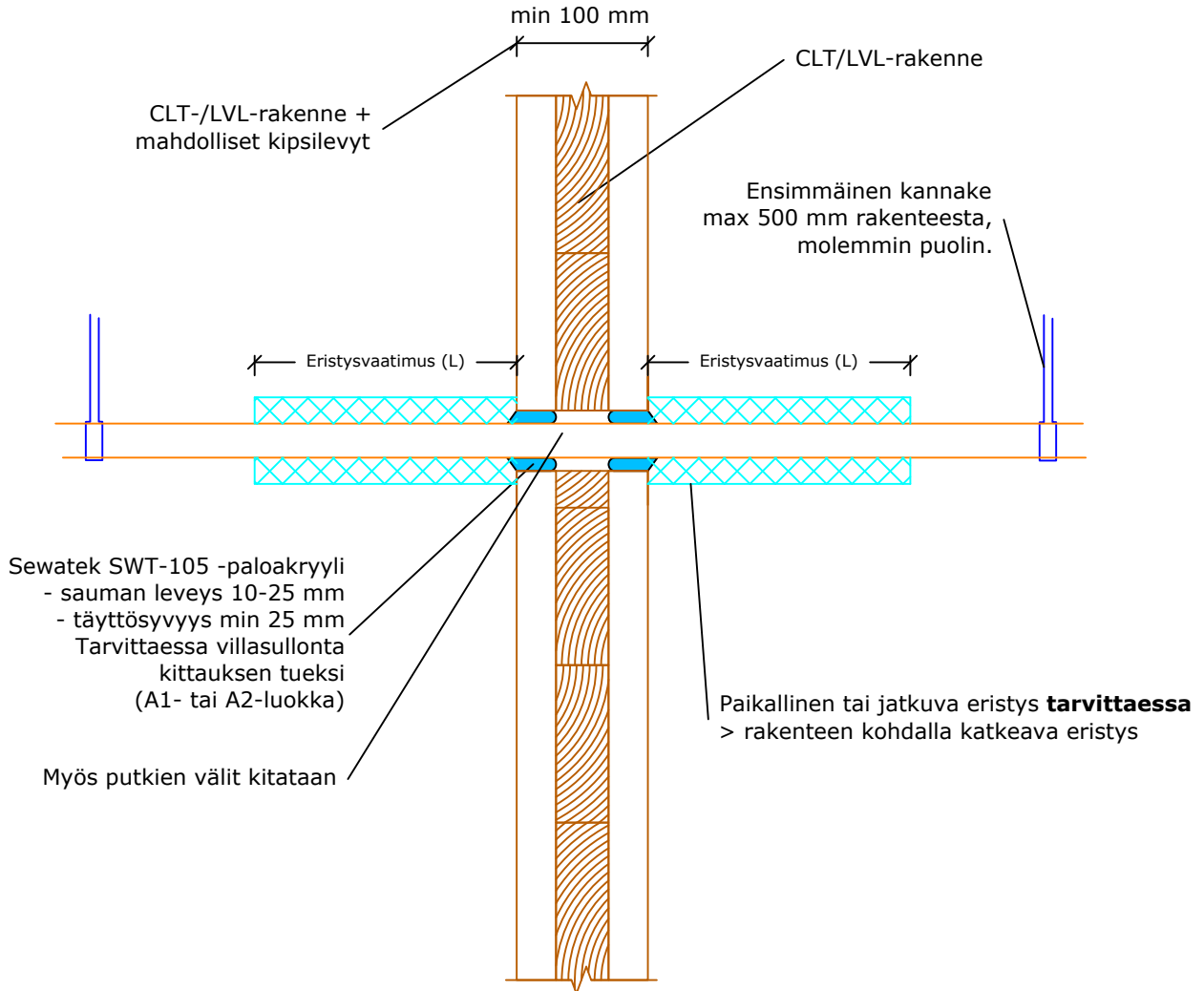


## Sewatek SWT-105 -paloakryyli PEX-putkille (Rakenne min 100 mm)



$a_2$  - Etäisyys reikien välillä  
 $e_n$  - Putken seinämän paksuus

Ilmaäni-eristävyys $R_w$ : Heikennys 0-2 dB	PEX-putket		Eristysvaatimukset			
	Putkikoko (max $\varnothing$ mm)	min $a_2$ (mm)	Eristä- mätön	Paikallinen kivivillaeristys	Jatkuva katkeava kivivillaeristys	Solukumi- eristys
Oletettu käyttöikä 25 v ETA-20/0260 (31.8.2021)	PEX-nippu 75 suurin yksittäinen PEX 25 / sp. 25 ( $e_n \leq 2,5$ )	60	EI 90	EI 90	EI 90	EI 90
Tulos voidaan siirtää käytettäväksi pienempien putkien kanssa.						