

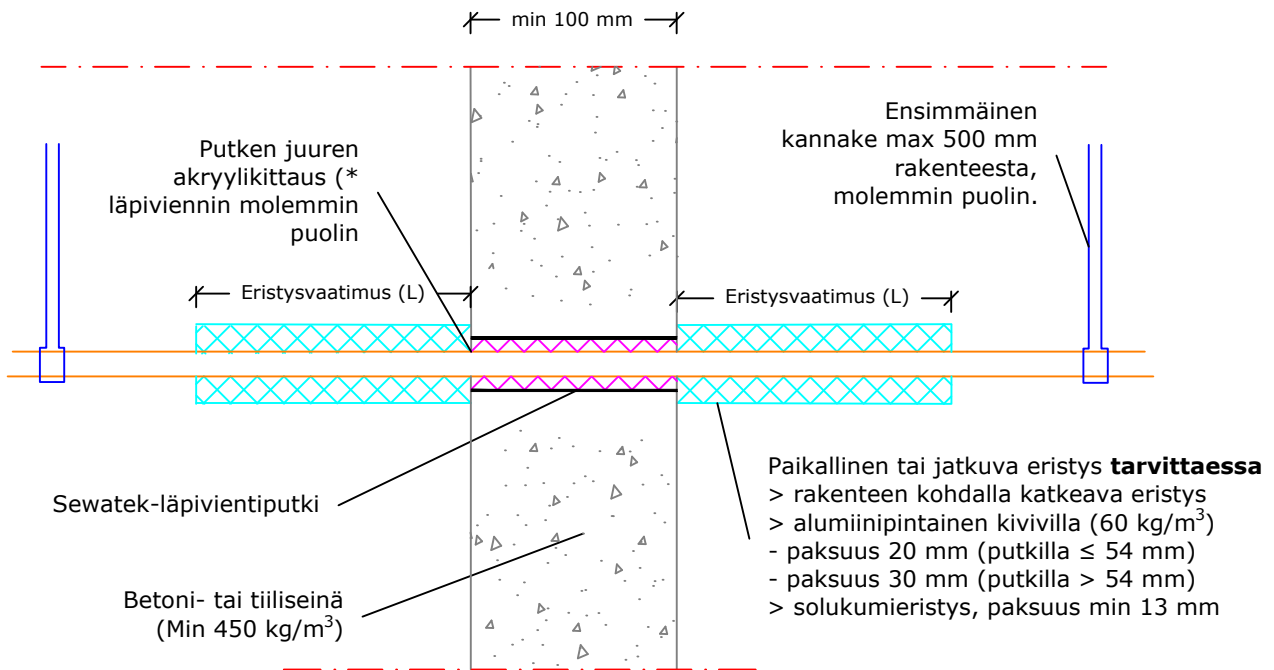
Porareikäasennus

Porattavan reiän koko:
 Läpivientiputken halkaisija
 + max 3 mm (rako 1,5 mm)
 Raon akryyli kittaus min 5 mm
 syvyydeltä, (paloluokittelematon
 riittää)
 + 20 - 50 mm (rako 10 - 25 mm)
 Sewatek-paloakryyli (SWT 105)
 min 25 mm syvyydeltä

Raon käsittely läpiviennin molemmin puolin

**Läpivientiputki
 komposiittiputkille
 (Seinärakenne min 100 mm)**
Asennus valuun

Juotosvalun aukon koko
 Läpivientiputken halkaisija
 + min 30 mm (rako 15 mm)
 Raon juotosvalu koko
 matkalta, min 450 kg/m³



(* ei paloluokitusvaatimusta

a_2 - Etäisyys läpivientiputkien välillä

K-mitta - Putken keskeltä seuraavan putken keskelle

Ilmaäänieristävyyden Rw: Heikennys n. 1 dB kivirakenteessa	Komposiittiputket				Eristysvaatimukset (⁴ L = min 350 mm)			
	Putkikoko (Ø mm)	Läpivientiputken halk. (mm)	min a_2 (mm)	min K-mitta (mm)	Eistä- mätön	Paikallinen kivivillaeristys	Jatkuva katkeava kivivillaeristys	Solukumi- eristys
Oletettu käyttöikä 25 v	Rakenne min 100 mm							
ETA-12/0045 (31.8.2021)	Comp. 12 - 20	40	30	70	EI 120	EI 120	EI 120	EI 120
	Comp. 25	50	10	60	-	EI 120 (⁴)	EI 120	EI 60 (⁴)
	Comp. 25	50	30	80	EI 120	EI 120	EI 120	EI 120
	Comp. 32	60	10	70	-	EI 120 (⁴)	EI 120	EI 60 (⁴)
	Comp. 40	60	10	70	-	EI 120 (⁴)	EI 120	-
	Comp. 40	60	200	260	EI 60	EI 120 (⁴)	EI 120	EI 60
	Comp. 50	75	10	85	-	EI 120 (⁴)	EI 120	-
	Comp. 50	75	200	275	EI 30	EI 120 (⁴)	EI 120	EI 30
	Comp. 63	90	30	120	-	EI 120 (⁴)	EI 120	-
	Rakenne min 150 mm							
	Comp. 40	60	200	260	EI 120	EI 120	EI 120	EI 120
	Tulos voidaan siirtää käytettäväksi pienempien putkien kanssa.							
	Erillisestä tilauksesta läpivientiputket: 50 mm (virt.putket 8-31 mm) ja 60 mm (virt.putket 8-40 mm) ks. sivu 2							