

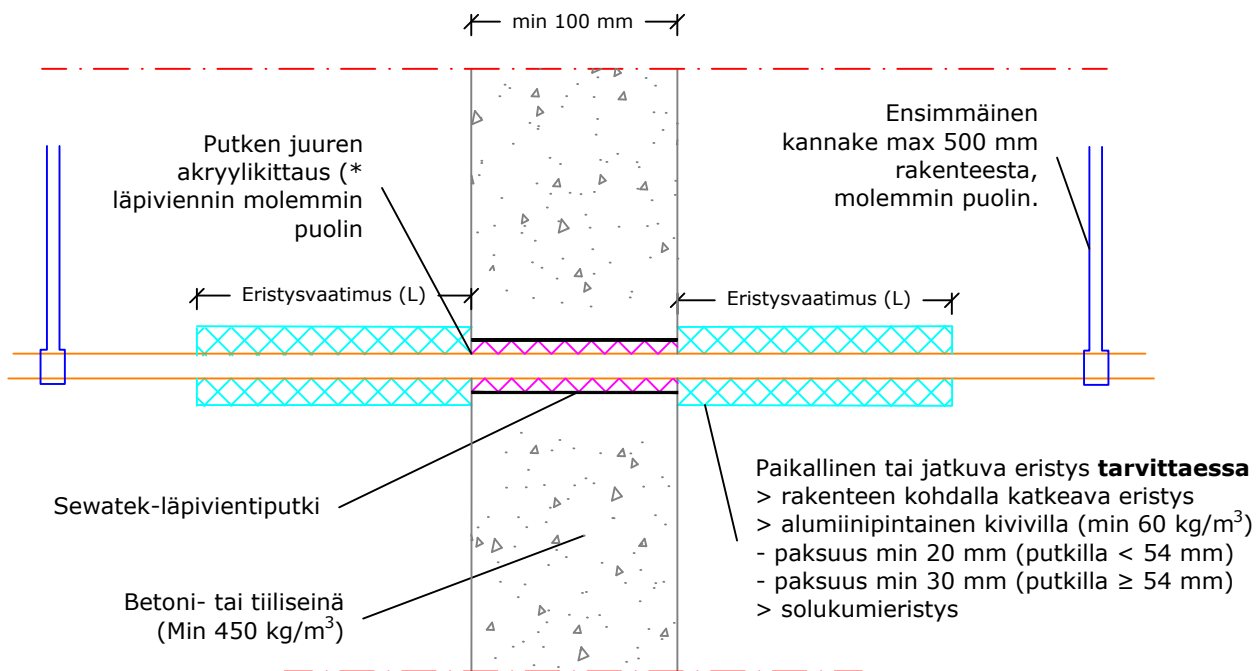
Porareikäasennus

Porattavan reiän koko:
 Läpivientiputken halkaisija
 + max 3 mm (rako 1,5 mm)
 Raon akryyli kittaus min 5 mm
 syvyydeltä, (paloluokittelematon
 riittää)
 + 20 - 50 mm (rako 10 - 25 mm)
 Sewatek-paloakryyli (SWT 105)
 min 25 mm syvyydeltä

Raon käsittely läpiviennin molemmin puolin

**Läpivientiputki teräsputkille
 (Seinärakenne min 100 mm)**
Asennus valuun

Juotosvalun aukon koko
 Läpivientiputken halkaisija
 + min 30 mm (rako 15 mm)
 Raon juotosvalu koko
 matkalta, min 450 kg/m³



(* ei paloluokitusvaatimusta

a_2 - Etäisyys läpivientiputkien välillä

K-mitta - Putken keskeltä seuraavan virtausputken keskelle

Ilmaäänieristävyyden Rw: Heikennys n. 1 dB kivirakenteessa	Teräsputket (Fe)				Eristysvaatimukset (⁴ L = min 350 mm)			
	Putkikoko (Ø mm)	Läpivientiputken halk. (mm)	min a_2 (mm)	min K-mitta (mm)	Eristämätön	Paikallinen kivivillaeristys	Jatkuva katkeava kivivillaeristys	Solukumieristys
Oletettu käyttöikä 25 v ETA-12/0045 (31.8.2021)	Rakenne min 100 mm							
	DN 10 - 15 (17,2 - 21,3)	40	30	70	EI 120	EI 120	EI 120	EI 120
	DN 20 (26,9)	50	30	80	EI 120	EI 120	EI 120	EI 120
	DN 25 (33,7)	60	35	95	-	EI 120 (⁴)	EI 120	-
	DN 32 (42,4)	75	35	110	-	EI 120 (⁴)	EI 120	-
	DN 40 - 50 (48,3 - 60,3)	90	35	125	-	EI 120 (⁴)	EI 120	-
	DN 65 (76,1)	125	35	160	-	EI 120 (⁴)	EI 120	-
	DN 80 (88,9)	125	35	160	-	-	EI 120	-
	Rakenne min 150 mm							
	DN 25 (33,7)	60	44	104	EI 60	EI 120 (⁴)	EI 120	EI 60
	DN 32 (42,4)	75	44	119	EI 60	EI 120 (⁴)	EI 120	EI 60
	DN 32 (42,4)	75	200	275	EI 120	EI 120	EI 120	EI 120
	Tulos voidaan siirtää käytettäväksi pienempien putkien kanssa.							
Erillisestä tilauksesta läpivientiputket: 50 mm (virt.putket 8-31 mm) ja 60 mm (virt.putket 8-40 mm) ks. sivu 2								