

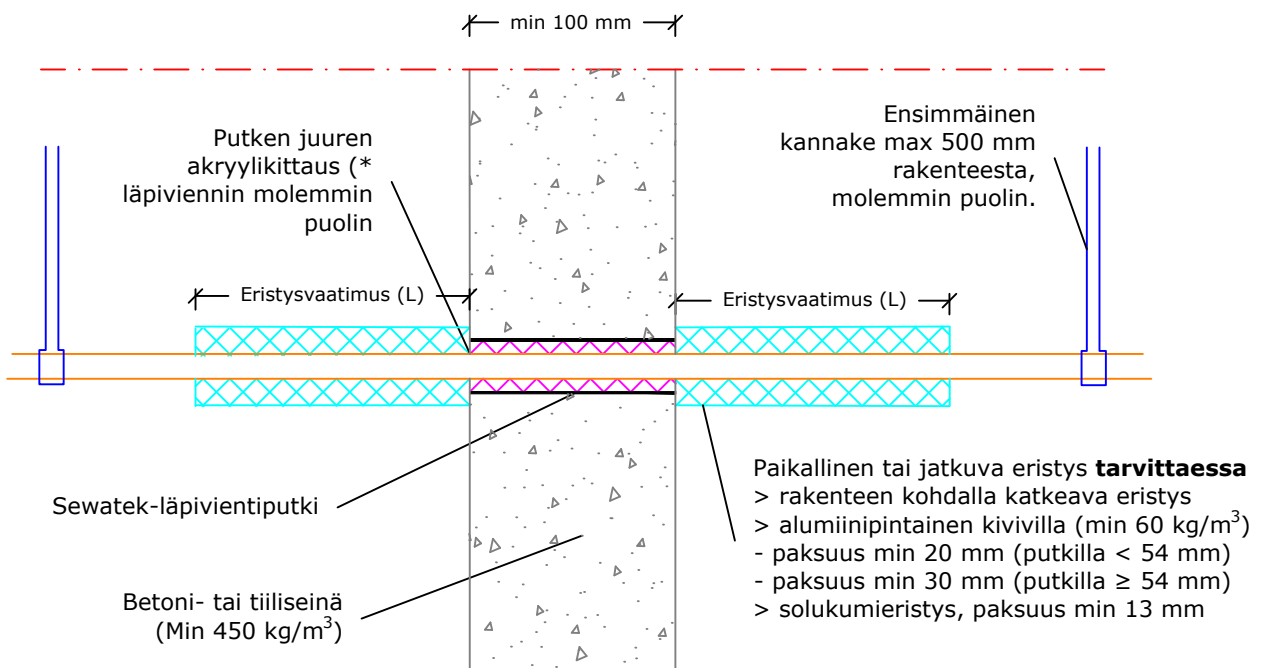
Porareikäasennus

Porattavan reiän koko:
 Läpivientiputken halkaisija
 + max 3 mm (rako 1,5 mm)
 Raon akryylikittaus min 5 mm
 syvyydeltä, (paloluokittelematon
 riittää)
 + 20 - 50 mm (rako 10 - 25 mm)
 Sewatek-paloakryyli (SWT 105)
 min 25 mm syvyydeltä

Raon käsittely läpiviennin molemmin puolin

**Läpivientiputki kupariputkille
 (Seinä rakenne min 100 mm)**
Asennus valuun

Juotosvalun aukon koko
 Läpivientiputken halkaisija
 + min 30 mm (rako 15 mm)
 Raon juotosvalu koko
 matkalta, min 450 kg/m³



(* ei paloluokitusvaatimusta)

a₂ - Etäisyys läpivientiputkien välillä

K-mitta - Putken keskeltä seuraavan virtausputken keskelle

Ilmaäni- eristävyys Rw: Heikennys n. 1 dB kivirakenteessa	Kupariputket				Eristysvaatimukset (⁴ L = min 350 mm (⁵ L = min 500 mm)			
	Putkikoko (Ø mm)	Läpivienti- putken halk. (mm)	min a ₂ (mm)	min K-mitta (mm)	Eistä- mätön	Paikallinen kivivillaeristys	Jatkuva katkeava kivivillaeristys	Solukumi- eristys (⁴)
Oletettu käyttöikä 25 v ETA-12/0045 (31.8.2021)	Cu 8 - 10	40	200	240	EI 120	EI 120	EI 120	EI 120
	Cu 8 - 22	40	25	65	-	EI 60 (⁴)	EI 60	-
	Cu 8 - 22	40	100	140	-	EI 120 (⁴)	EI 120	EI 60
	Cu 28	50	200	250	-	EI 120 (⁴)	EI 120	EI 90
	Cu 28 - 35	60	25	85	-	EI 60 (⁴)	EI 60	-
	Cu 28 - 35	60	100	160	-	EI 120 (⁴)	EI 120	-
	Cu 42	75	25	100	-	EI 60 (⁴)	EI 90	-
	Cu 54	75	44	119	-	-	EI 90	-
	Cu 54	75	70	145	-	EI 60 (⁵)	EI 90	-
	Cu 64	90	70	160	-	EI 60 (⁵)	EI 60	-
	Cu 64	90	200	290	-	EI 60 (⁵)	EI 90	-
	Cu 76 - 89	125	200	325	-	-	EI 90	-

Erillisestä tilauksesta läpivientiputket: 50 mm (virt.putket 8-31 mm) ja 60 mm (virt.putket 8-40 mm) ks. sivu 2