



Piirustuksen sisältö
Asennusdetalji
Sewatek D2-sarja betonirakent. seinässä
Läpivienti asennetaan porattuun reikään
(läpivientiputki + max 5 mm)

Pvm
31.8.2021

Detalji
SWT-D2K100

Mittakaava
Ei mittakaavassa

Sivu
2 (9)

YLEISTIEDOT

Tuote: Sewatek D2-sarjan läpivienti.

Käyttötarkoitus: Putkien ja kaapeleiden palokatkoläpivienti betonirakenteissa ensisijaisesti muoviputkille ja kaapeleille sekä varaukseksi.

ETA-asiakirja: ETA-12/0045 (31.8.2021)

Paloluokka: EI 60 - EI 120

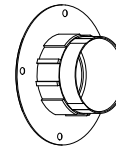
Ilmaäänieristävyys R_w : Vaikutus 0-2 dB betonirakenteessa

Odotettu käyttöikä: 25 vuotta

D2-sarjan läpivienti asennetaan oikean kokoiseen reikään. Läpivientikappaleiden ja rakenteen välinen sauma sekä virtausputken juuri tiivistetään akryylimassalla (ei paloluokitusvaatimusta) tai käyttäen Sewatek-kumilaippaa.

Detaljipiirustukset on ryhmitelty läpivietävän talotekniikan mukaan. Osa virtausputkista on eristettävä paloluokkien saavuttamiseksi. Eristysvaatimukset on esitetty detaljipiirustuksissa.

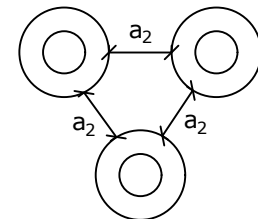
Tuote	Reiän koko (Ø) (-0/+5 mm)	Läpivietävä putki (Max Ø)
D2-40	40 mm	8 - 22 mm
D2-60	60 mm	23 - 40 mm
D2-75	75 mm	41 - 54 mm
D2-90	90 mm	55 - 64 mm



D2-läpiviennin
kiinnitys

Kiinnitys esim.
ruuveilla tai
liimaamalla

KLUSTERI a_2 : Etäisyys läpivientiputkien välillä.
Yksittäisinä testatut 200 mm.



Huom!

- Paikallinen ja jatkuva eristys katkeaa rakenteen kohdalla, eli eristystä ei viedä rakenteen läpi.