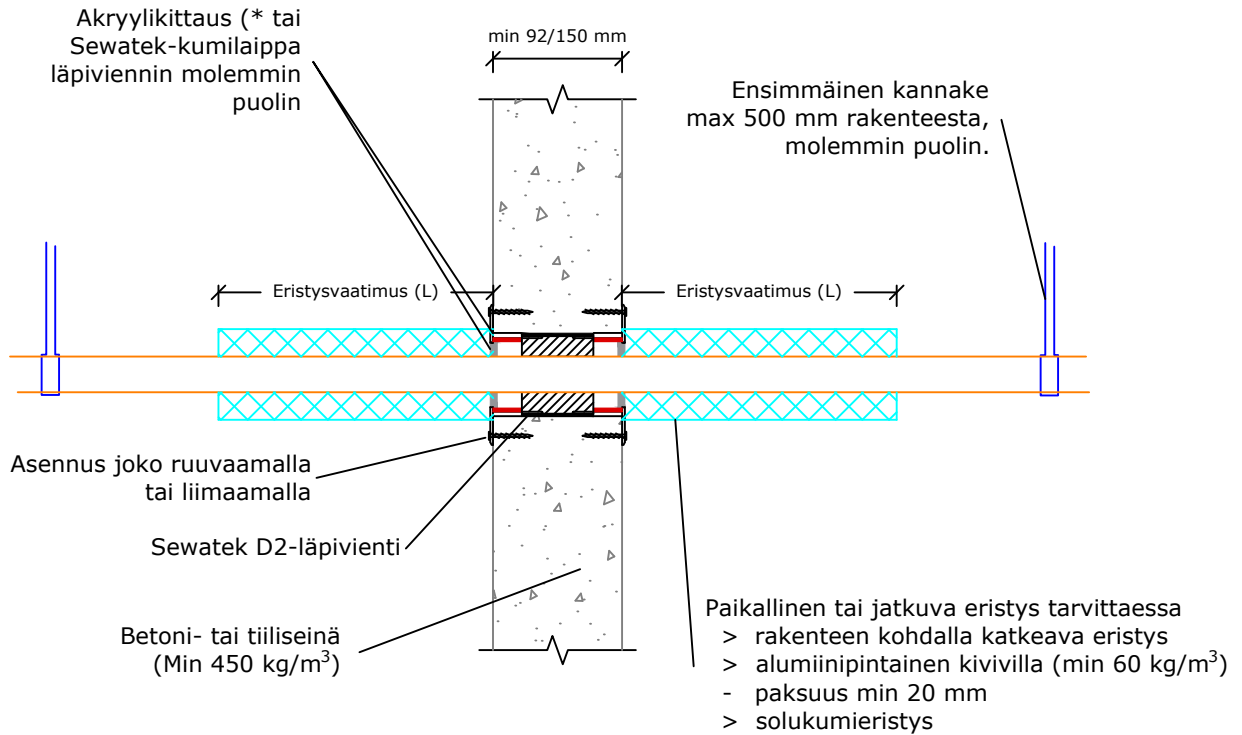


## D2-sarjan läpivienti komposiittiputkille

Metalli- ja komposiittiputkien osalta betoni- ja kivirakenteissa on suositeltava käyttää D2-sarjan sijaan Sewatek-läpivientiputkea (LVP)



(\* ei paloluokitusvaatimusta)

a<sub>2</sub> - Etäisyys porareikien välillä

K-mitta - Putken keskeltä seuraavaan virtausputken keskelle

Ilmaäänieristävyyden Rw: Heikennys 0-2 dB betonirakenteissa  Oletettu käyttöikä 25 v  ETA-12/0045 (31.8.2021)	Komposiittiputket				Eristysvaatimukset ( <sup>4</sup> L = min 350 mm)			
	Putkikoko (Ø mm)	Tuote	min a <sub>2</sub> (mm)	min K-mitta (mm)	Eristämätön	Paikallinen katkeava kivillaeristys	Jatkuva katkeava kivillaeristys	Jatkuva katkeava solukumieristys
<b>Rakenne min 92 mm</b>								
Comp. 12 - 16	D2-40	80	120	EI 120	EI 120	EI 120	EI 120	
Comp. 12 - 20	D2-40	10	50	EI 60	EI 60	EI 60	EI 60	
Comp. 25	D2-60	10	70	EI 60	EI 60	EI 60	EI 60	
Comp. 25 - 40	D2-60	60	120	EI 60	EI 90	EI 120	EI 60	
<b>Rakenne min 150 mm</b>								
Comp. 16 - 20	D2-40	10	50	EI 60	EI 120 ( <sup>4</sup> )	EI 120	EI 60	
Comp. 25	D2-60	10	70	EI 60	EI 120 ( <sup>4</sup> )	EI 120	EI 60	
Comp. 32	D2-60	10	70	-	EI 120 ( <sup>4</sup> )	EI 120	-	
Comp. 16 + Comp. 32 ( <sup>3</sup> )	D2-90	10	100	-	EI 120 ( <sup>4</sup> )	EI 120	-	
<sup>3</sup> Samassa läpiviennissä								
Voidaan käyttää pienempien putkien kanssa								