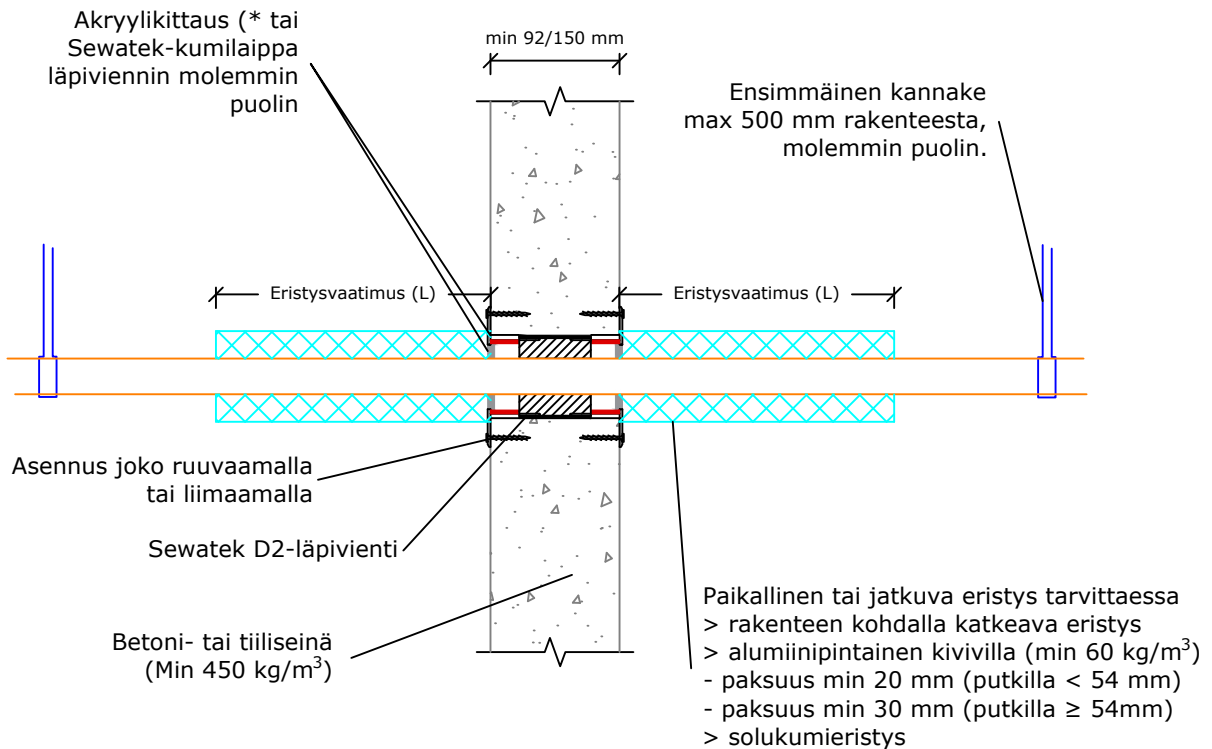


## D2-sarjan läpivienti sinkityille teräsputkille

Metalli- ja komposiittiputkien osalta betoni- ja kivrakenteissa on suositeltava käyttää D2-sarjan sijaan Sewatek-läpivientiputkea (LVP)



(\* ei paloluokitusvaatimusta  
a<sub>2</sub> - Etäisyys porareikien välillä  
K-mitta - Putken keskeltä seuraavan virtausputken keskelle

Ilmaäni-eristävyyden Rw: Heikennys 0-2 dB betonirakenteessa Oletettu käyttöikä 25 v ETA-12/0045 (31.8.2021)	Sinkityt teräsputket				Eristysvaatimukset ( <sup>4</sup> L = min 350 mm)			
	Putkikoko (Ø mm)	Tuote	min a <sub>2</sub> (mm)	min K-mitta (mm)	Eistä-mätön	Paikallinen katkeava kivivillaeristys	Jatkuva katkeava kivivillaeristys	Jatkuva katkeava solukumieristys
<b>Rakenne min 92 mm</b>								
	FeZn 12	D2-40	80	120	EI 120	EI 120	EI 120	EI 120
	FeZn 12 - 22	D2-40	60	100	EI 60	EI 90	EI 90	EI 60
	FeZn 28	D2-60	60	120	EI 60	EI 90	EI 90	EI 60
	FeZn 28 - 35	D2-60	70	130	-	EI 120 ( <sup>4</sup> )	EI 120	-
	FeZn 42 - 54	D2-75	70	145	-	EI 120 ( <sup>4</sup> )	EI 120	-
<b>Rakenne min 150 mm</b>								
	FeZn 12 - 22	D2-40	10	50	-	EI 120 ( <sup>4</sup> )	EI 120	-
	FeZn 28 - 35	D2-60	10	70	-	EI 120 ( <sup>4</sup> )	EI 120	-
	FeZn 18 + FeZn 35 ( <sup>3</sup> )	D2-90	10	100	-	EI 120 ( <sup>4</sup> )	EI 120	-
<sup>3</sup> Samassa läpiviennissä								
Tulos voidaan siirtää käytettäväksi pienempien putkien kanssa.								