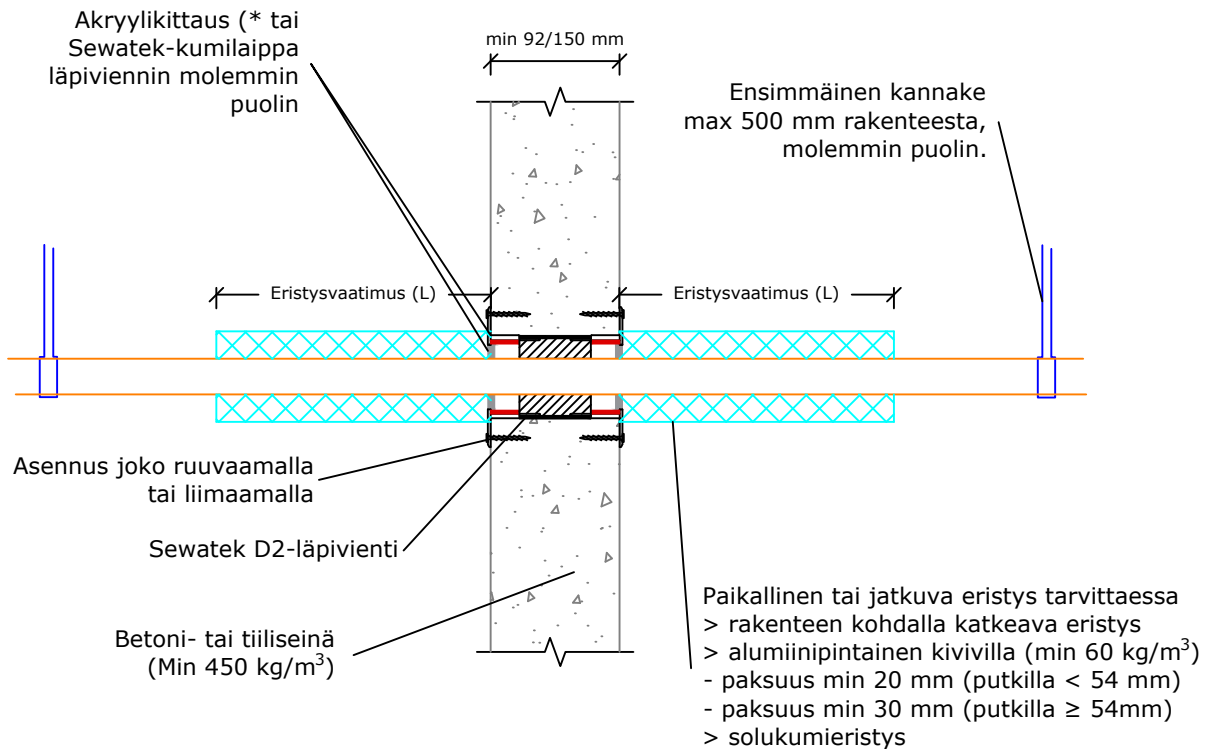


D2-sarjan läpivienti teräsputkille (Fe)

Metalli- ja komposiittiputkien osalta betoni- ja kivirakenteissa on suositeltava käyttää D2-sarjan sijaan Sewatek-läpivientiputkea (LVP)



(* ei paloluokitusvaatimusta)

a_2 - Etäisyys porareikien välillä

K-mitta - Putken keskeltä seuraavan virtausputken keskelle

Ilmaääni-eristävyys R_w : Heikennys 0-2 dB betonirakenteessa	Teräsputket (Fe)				Eristysvaatimukset (⁴ L = min 350 mm)			
	Putkikoko (\varnothing mm)	Tuote	min a_2 (mm)	min K-mitta (mm)	Eistä- mätön	Paikallinen katkeava kivivillaeristys	Jatkuva katkeava kivivillaeristys	Jatkuva katkeava solukumi- eristys
Oletettu käyttöikä 25 v ETA-12/0045 (31.8.2021)	Rakenne min 92 mm							
	DN 10 (17,2)	D2-40	80	120	EI 90	EI 90	EI 90	EI 90
	DN 15 (21,3)	D2-40	60	100	EI 60	EI 90	EI 90	EI 60
	DN 20 (26,9)	D2-60	70	130	EI 60	EI 120 (³)	EI 120	EI 60
	DN 25 (33,7)	D2-60	70	130	-	EI 120 (³)	EI 120	-
	DN 32 - 40 (42,4 - 48,3)	D2-75	70	145	-	EI 120 (³)	EI 120	-
	DN 50 (60,3)	D2-90	70	160	-	EI 120 (³)	EI 120	-
	Rakenne min 150 mm							
	DN 10 - 15	D2-40	10	50	-	EI 120 (³)	EI 120	-
	DN 20 - 25	D2-60	10	70	-	EI 120 (³)	EI 120	-
	DN 10 + DN 25 (³)	D2-90	10	100	-	EI 120 (³)	EI 120	-
	³ Samassa läpiviennissä							
	Tulos voidaan siirtää käytettäväksi pienempien putkien kanssa.							