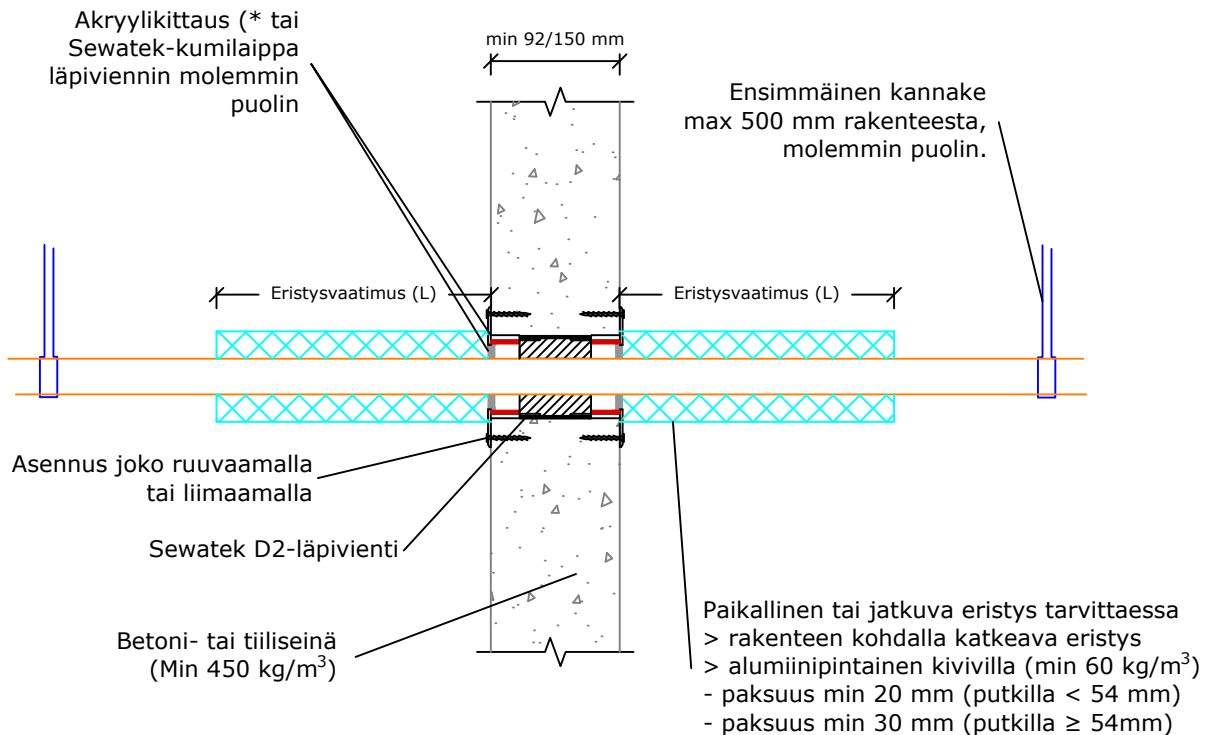


D2-sarjan läpivienti kupariputkille

Metalli- ja komposiittiputkien osalta betoni- ja kivirakenteissa on suositeltava käyttää D2-sarjan sijaan Sewatek-läpivientiputkea (LVP)



(* ei paloluokitusvaatimusta)

a_2 - Etäisyys porareikien välillä

K-mitta - Putken keskeltä seuraavan virtausputken keskelle

Ilmaäni-eristävyys R_w : Heikennys 0-2 dB betonirakenteessa	Kupariputket				Eristysvaatimukset (⁴ L = min 350 mm)			
	Putkikoko (\varnothing mm)	Tuote	min a_2 (mm)	min K-mitta (mm)	Eristämätön	Paikallinen katkeava kivillaeristys (⁴)	Jatkuva katkeava kivillaeristys	Jatkuva katkeava Solukumi-eristys
Oletettu käyttöikä 25 v ETA-12/0045 (31.8.2021)	Rakenne min 92 mm							
	Cu 10	D2-40	80	120	-	EI 120	EI 120	-
	Cu 12 - 22	D2-40	60	100	-	EI 90	EI 90	-
	Cu 28 - 35	D2-60	60	120	-	EI 90	EI 90	-
	Cu 42	D2-75	60	135	-	EI 90	EI 90	-
	Cu 54	D2-75	60	135	-	-	EI 60	-
	Cu 54	D2-75	200	275	-	EI 90	EI 90	-
	Rakenne min 150 mm							
	Cu 10 - 22	D2-40	10	50	-	EI 120	EI 120	-
	Cu 28 - 35	D2-60	10	70	-	EI 120	EI 120	-
	Cu 18 + Cu 35 (³)	D2-90	10	100	-	EI 120	EI 120	-
	³ Samassa läpiviennissä							
	Tulos voidaan siirtää käytettäväksi pienempien putkien kanssa.							