



Piirustuksen sisältö
Asennusdetalji
Sewatek D2-sarja massiivipuuvälipohjassa
Läpivienti asennetaan porattuun reikään
(läpivientiputki + max 5 mm)

Pvm
31.8.2021

Detalji
SWT-D2P200

Mittakaava
Ei mittakaavassa

Sivu
2 (9)

YLEISTIEDOT

Tuote: Sewatek D2-sarjan läpivienti.

Käyttötarkoitus: Putkien ja kaapeleiden palokatkoläpivienti porattuun reikään massiivipuuvälipohjassa.

ETA-asiakirja: ETA-12/0045

Paloluokka: EI 30 - EI 90

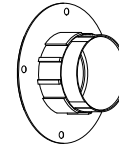
Ilmaäänieristävyys Rw: Vaikutus 0-2 dB massiivipuuvälipohjassa.

Odotettu käyttöikä: 25 vuotta

D2-sarjan läpivienti asennetaan oikean kokoiseen reikään. Läpivientikappaleiden ja rakenteen välinen sauma sekä virtausputken juuri tiivistetään akryylimassalla tai käyttäen Sewatek-kumilaippaa.

Detaljipiirustukset on ryhmitelty läpivietävän talotekniikan mukaan. Osa virtausputkista on eristettävä paloluokkien saavuttamiseksi. Eristysvaatimukset on esitetty detaljipiirustuksissa.

| Tuote | Reiän koko (Ø) | Läpivietävä putki |
|-------|----------------|-------------------|
| D2-40 | 40 - 45 mm | 0 + 8 - 22 mm |
| D2-60 | 60 - 65 mm | 0 + 8 - 40 mm |
| D2-75 | 75 - 80 mm | 0 + 32 - 54 mm |
| D2-90 | 90 - 95 mm | 0 + 44 - 64 mm |

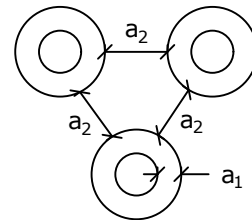


D2-läpiviennin kiinnitys

Kiinnitys vähintään kolmella puuruuvilla, paksuus min. 3,7 mm, ruuvin ulotuttava massiivipuuhun min 20 mm.

KLUSTERI a_1 : Etäisyys virtausputken / kaapelin ja rakenteen välillä.

a_2 : Etäisyys läpivientiputkien välillä.
Yksittäisinä testatut min. 200 mm.



Huom!

- Paikallinen ja jatkuva eristys katkeaa rakenteen kohdalla, eli eristystä ei viedä rakenteen läpi.