

Detaljipiirustukset

Sewatek C-sarjan palokatkomansetti betonirakenteessa (välipohja)

24.7.2020

SISÄLLYSLUETTELO

Putket betonirakenteisessa välipohjassa (Rakenne min 200 mm)

C-sarjan palokatkomansetti	Sivu
- Yleistiedot	2
- Komposiittiputket	3
- Muoviputket	4





Piirustuksen sisältö

Asennusdetalji
Sewatek C-sarja betonirakent. välipohjassa
Läpivienti asennetaan rakenteen alapintaan

Pvm

24.7.2020

Detalji

SWT-CK200

Mittakaava

Ei mittakaavassa

Sivu

2 (4)

YLEISTIEDOT

Tuote: Sewatek C-sarjan palokatkomansetti

Käyttötarkoitus: Putkien palokatkoläpivienti

ETA-asiakirja: ETA-20/0260 (18.3.2020)

Paloluokka: EI 120

Odotettu käyttöikä: 25 vuotta

C-sarjan palokatkomansetti asennetaan välipohjarakenteen alapinnalle joko pinta-asennuksena tai rakenteen sisälle oikean kokoiseen reikään (ks. taulukko alla). Pinta-asennuksessa rakenteen ja virtausputken välinen rako tiivistyskitataan akryylimassalla. Rakenteen sisälle asennettaessa tiivistyskitataan rakenteen ja mansetin välinen sekä mansetin ja virtausputken/kaapelin välinen rako.

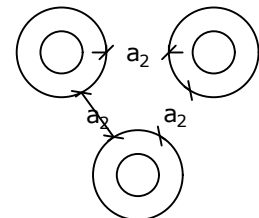
Detaljipiirustukset on ryhmitelty läpivietävän putkimateriaalin mukaan. Osa virtausputkista on eristettävä paloluokkien saavuttamiseksi. Eristysvaatimukset on esitetty detaljipiirustuksissa.

Tuote	Läpivietävä putki	Reiän koko (Ø) pinta-asennuksessa (Max Ø)	Reiän koko (Ø) uppoasennuksessa (-0/+3 mm)
C 16-32	16-32 mm	40 mm	42 mm
C 25-50	25-50 mm (32 mm*)	60 mm	63 mm
C 50-80	50-80 mm (50 mm*)	90 mm	96 mm
C 80-110	80-110 mm (75 mm*)	130 mm	132 mm
C 110-125	110-125 mm (110 mm*)	145 mm	150 mm

Tarkista suurin hyväksytty putki tämän dokumentin sivuilta

* myös muoviputken muhvin päälle

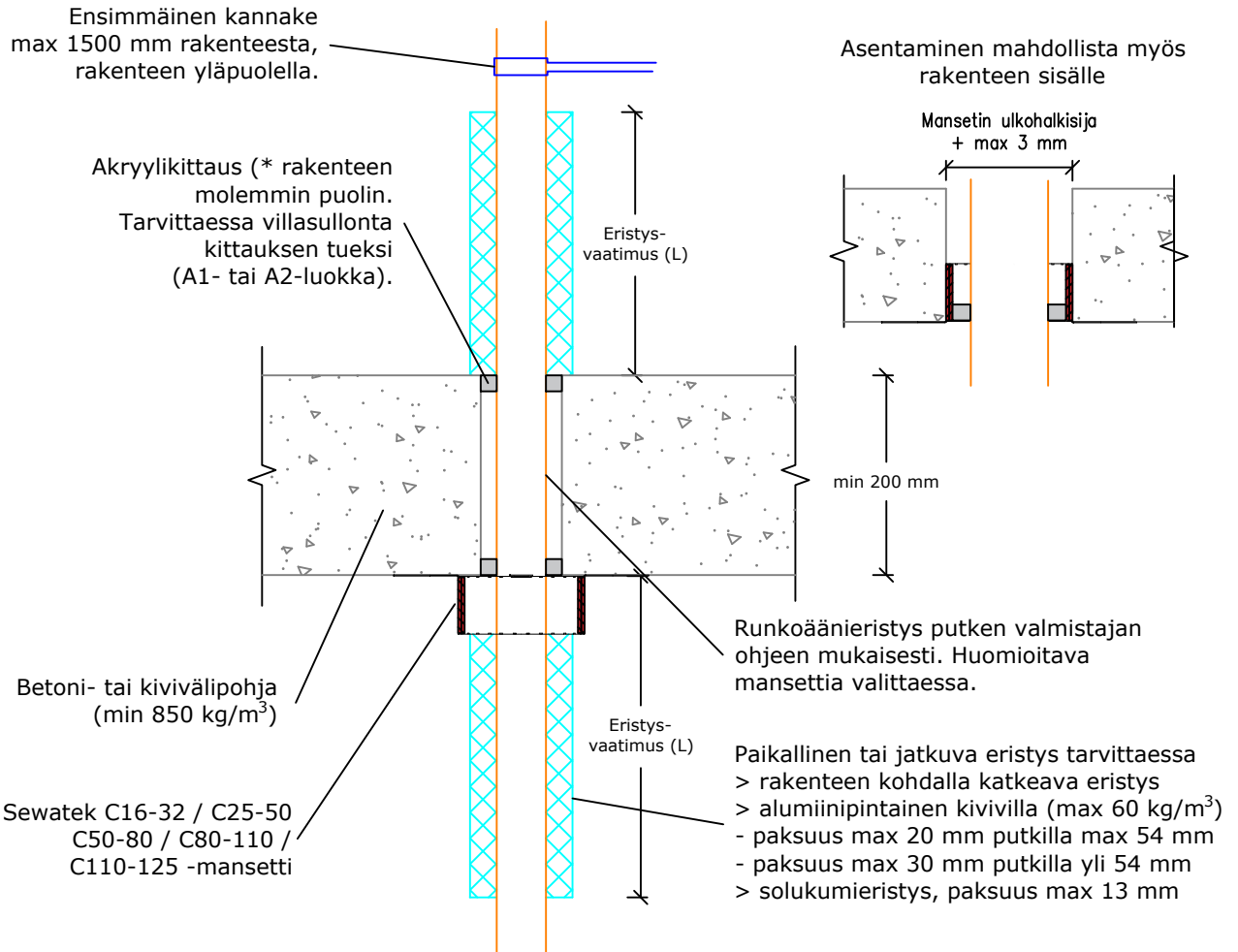
KLUSTERI a_2 : Etäisyys läpivientien välillä.
Yksittäisinä testatut 200 mm.



Huom!

- Putkivalmistajan ohjeen mukainen palava runkoäänieriste voidaan viedä rakenteen ja mansetin läpi. Huomioi yhteenlaskettu ulkohalkaisija mansettia valitessasi

C-sarjan palokatkomansetti komposiittiputkille (min rakenne 200 mm)

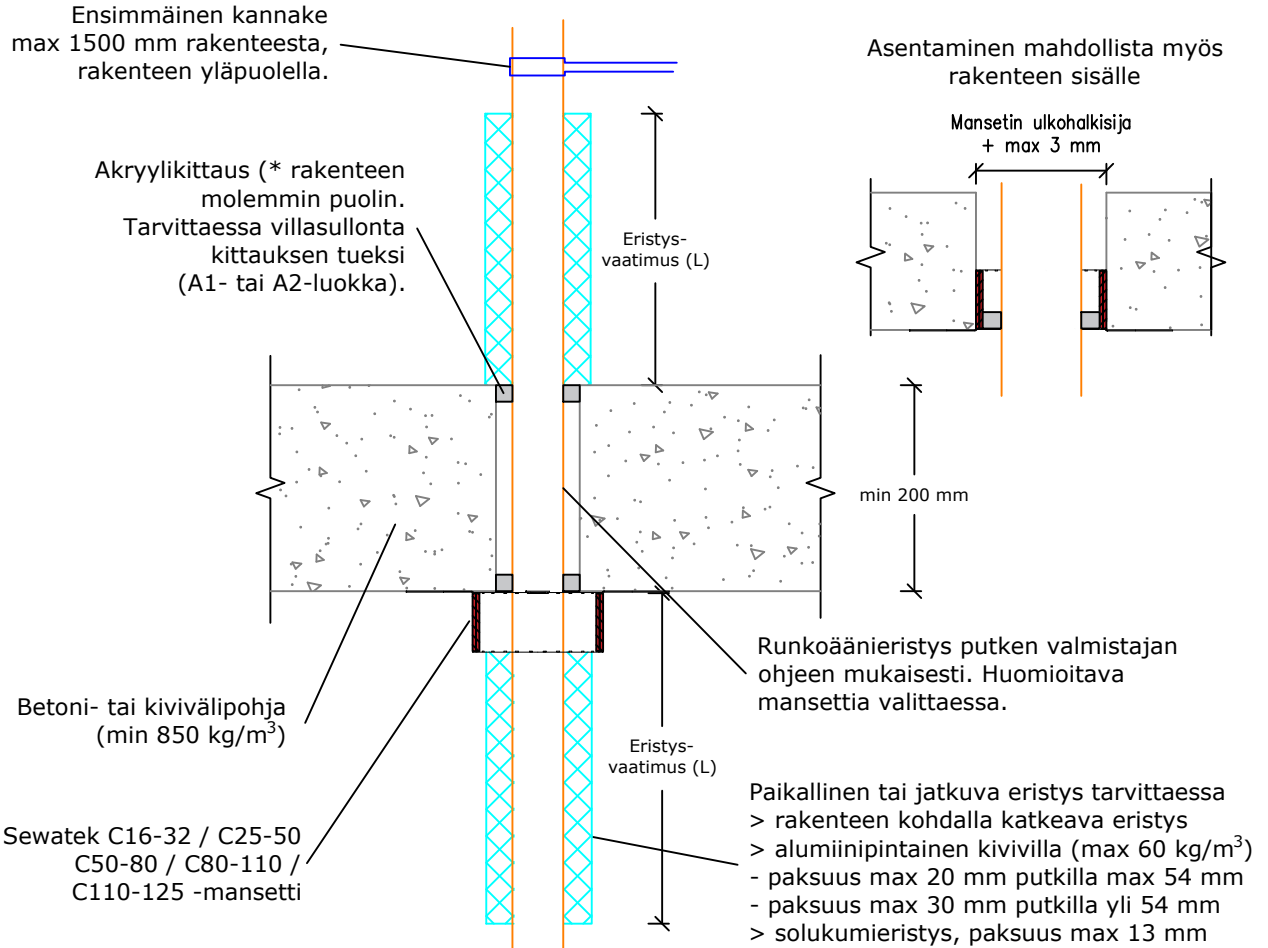


Tuote	Läpivietävä putki	Reiän koko pinta-asennuksessa (Max Ø)	Reiän koko (Ø) uppoasennuksessa (-0/+3 mm)
C 16-32	16-32 mm	40 mm	42 mm
C 25-50	25-50 mm	60 mm	63 mm
C 50-80	50-80 mm	90 mm	96 mm
C 80-110	80-110 mm	130 mm	132 mm
C 110-125	110-125 mm	145 mm	150 mm

(* ei paloluokitusvaatimusta
 a_2 - Etäisyys reikien välillä
 e_n - Putken seinämän paksuus

Oletettu käyttöikä 25 v ETA-20/0260 (18.3.2020)	Komposiittiputket			Eristysvaatimukset			
	Putkikoko (max Ø mm)	Tuote	min a_2 (mm)	Eristämätön	Paikallinen kivivillaeristys	Jatkuva katkeava kivivillaeristys	Solukumieristys
	Comp. 16 - Comp. 32	C 16-32	58	EI 120	EI 120	EI 120	EI 120
Comp. 25 - Comp. 40	C 25-50	58	EI 120	EI 120	EI 120	EI 120	
<i>Tulos voidaan siirtää käytettäväksi pienempien putkien kanssa.</i>							

C-sarjan palokatkomansetti muoviputkille (min rakenne 200 mm)



Tuote	Läpivietävä putki	Reiän koko pinta-asennuksessa (Max Ø)	Reiän koko (Ø) uppoasennuksessa (-0/+3 mm)
C 16-32	16-32 mm	40 mm	42 mm
C 25-50	25-50 mm (32 mm*)	60 mm	63 mm
C 50-80	50-80 mm (50 mm*)	90 mm	96 mm
C 80-110	80-110 mm (75 mm*)	130 mm	132 mm
C 110-125	110-125 mm (110 mm*)	145 mm	150 mm

* Soveltuu myös muhvin päälle

(* ei paloluokitusvaatimusta
 a_2 - Etäisyys reikien välillä
 e_n - Putken seinämän paksuus

Oletettu käyttöikä 25 v ETA-20/0260 (18.3.2020)	Muoviputket			Eristysvaatimukset			
	Putkikoko (max Ø mm)	Tuote	min a_2 (mm)	Eistä-mätön	Paikallinen kivivillaeristys	Jatkuva katkeava kivivillaeristys	Solukumieristys
	Pex 28/54	C 50-80	200	EI 120	EI 120	EI 120	EI 120
	Muovi 54 ⁽¹⁾	C 50-80	200	EI 120	EI 120	EI 120	EI 120
	Muovi 50-Muovi 75 ⁽²⁾	C 50-80	200	EI 120	EI 120	EI 120	EI 120
	Muovi 110 ⁽²⁾ ($e_n \leq 6,0$)	C 80-110	200	EI 120	EI 120	EI 120	EI 120
	Muovi 110 ⁽²⁾ ($e_n \leq 4,0$)	C 110-125 Muhvin päällä	200	EI 120	EI 120	EI 120	EI 120
⁽¹⁾ PE-HD, PE, ABS, SAN+PVC ($e_n \leq 4,0$) ⁽²⁾ Testatut putket: PP, Geberit Silet-db 20, Uponor HTP, Uponor Decibel, Wavin Asto, Wavin Si-Tech							
Tulos voidaan siirtää käytettäväksi pienempien putkien kanssa.							