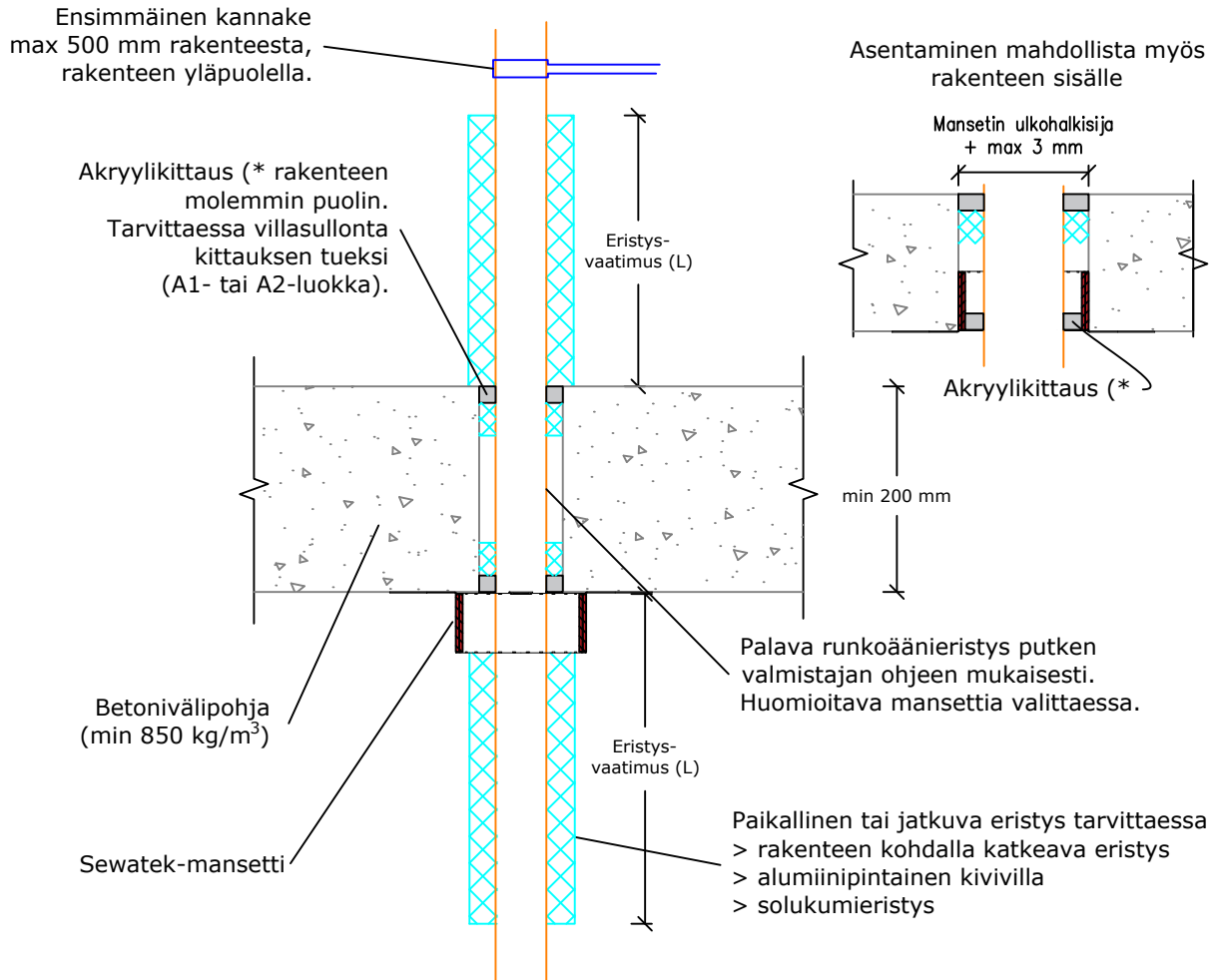


C-sarjan palokatkomansetti PEX- ja muille muoviputkille (min rakenne 200 mm)



Tuote	Lämpivietävä putki	Reiän Max koko (Ø)	
		pinta-asennuksessa	uppoasennuksessa
C 16-32	16-32 mm	40 mm	42-45 mm
C 25-50	25-50 mm	60 mm	63-66 mm
C 50-80 / C 50-80x	50-80 mm	90 mm	96-99 mm
C 80-110 / C 80-110x	80-110 mm	130 mm	132-135 mm
C 110-125	110-125 mm	145 mm	150-153 mm
C 125-160	125-160 mm	190 mm	195-198 mm

(* ei paloluokitusvaatimusta
 a_2 - Etäisyys mansettien välillä
 e_n - Putken seinämän paksuus

Oletettu käyttöikä 25 v Ilmaäänieristävyyden pinta-asennuksessa: vaikutus < 2dB, kun kittaus tehty SWT-105:llä tuotteen ohjeen mukaisesti ETA-20/0260 (31.8.2021)	PEX- ja muoviputket			Eristysvaatimukset			
	Putkikoko (max Ø mm)	Tuote	min a_2 (mm)	Eristämätön	Paikallinen kivillaeristys	Jatkuva katkeava kivillaeristys	Solukumieristys
	Pex 28/54	C 50-80	200	EI 120	EI 120	EI 120	EI 120
	Muovi 54 ⁽¹⁾	C 50-80	200	EI 120	EI 120	EI 120	EI 120
	Muovi 50 - 75 ⁽²⁾	C 50-80	200	EI 120	EI 120	EI 120	EI 120
	Muovi 110 ($e_n \leq 6,0$) ⁽²⁾	C 80-110	200	EI 120	EI 120	EI 120	EI 120
	Muovi 110 ($e_n \leq 4,0$) ⁽²⁾	C 110-125 ⁽³⁾	200	EI 120	EI 120	EI 120	EI 120
	⁽¹⁾ PE-HD, PE, ABS, SAN+PVC ($e_n \leq 4,0$) ⁽²⁾ PP ⁽³⁾ Muhvin päällä						
	Tulos voidaan siirtää käytettäväksi pienempien putkien kanssa.						
	Desibelivierärit löytyvät detaljipiirustuksesta SWT-CK203						