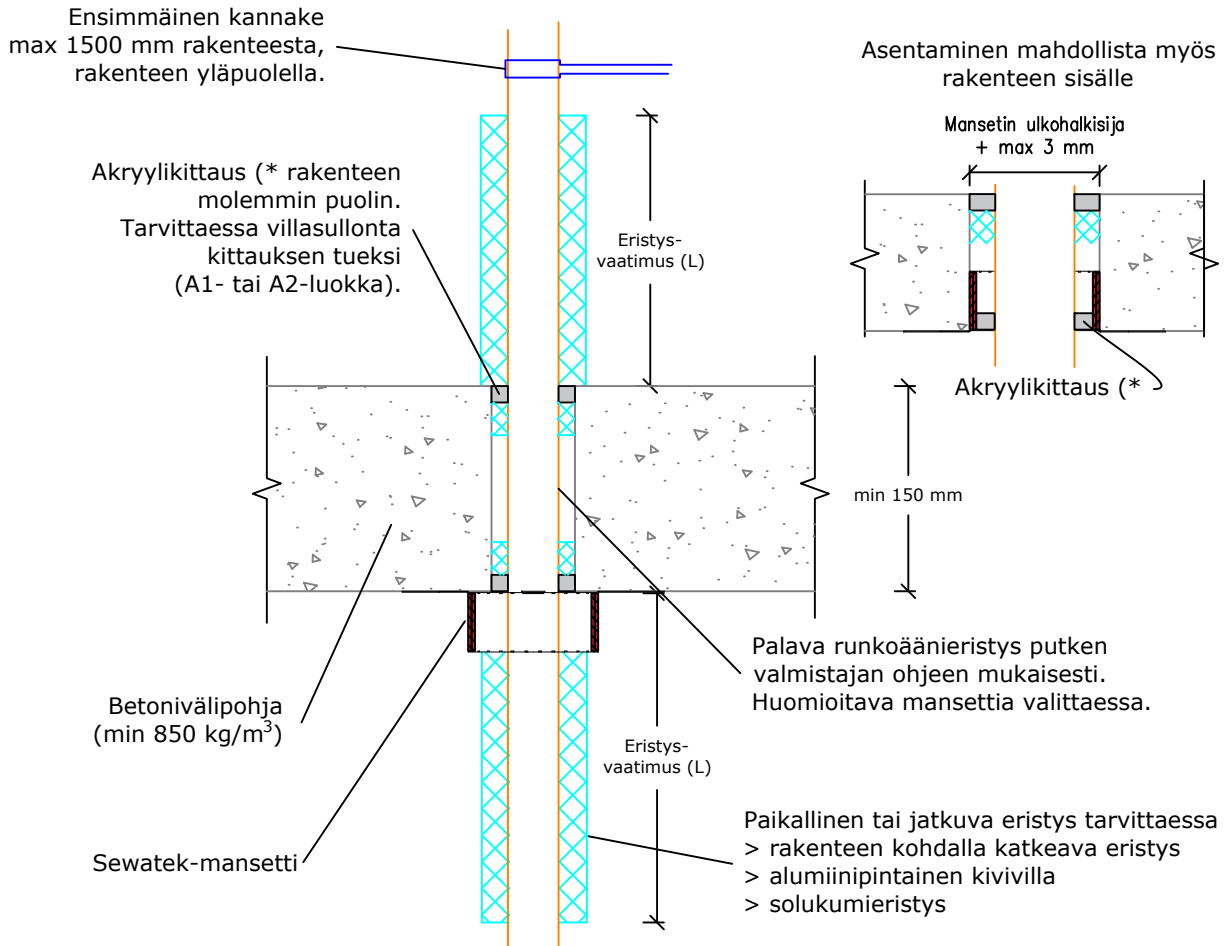


## C-sarjan palokatkomansetti dB-viemäriputkille (min rakenne 150 mm)



Tuote	Läpivietävä putki	Reiän Max koko (Ø) pinta-asennuksessa	Reiän koko (Ø) uppoasennuksessa
C 16-32	16-32 mm	40 mm	42-45 mm
C 25-50	25-50 mm	60 mm	63-66 mm
C 50-80 / C 50-80x	50-80 mm	90 mm	96-99 mm
C 80-110 / C 80-110x	80-110 mm	130 mm	132-135 mm
C 110-125	110-125 mm	145 mm	150-153 mm
C 125-160	125-160 mm	190 mm	195-198 mm

(\* ei paloluokitusvaatimusta  
 $a_2$  - Etäisyys mansettien välillä  
 $e_n$  - Putken seinämän paksuus

Oletettu käyttöikä 25 v	dB-viemäriputket			Eristysvaatimukset			
	Putkikoko (max Ø mm)	Tuote	min $a_2$ (mm)	Eristä- mätön	Paikallinen kivivillaeristys	Jatkuva katkeava kivivillaeristys	Solukumi- eristys
Ilmaaäni- eristävyys pinta- asennuksessa: vaikutus < 2dB, kun kittaus tehty SWT-105:llä tuotteen ohjeen mukaisesti	Muovi 160 ( $e_n \leq 6,0$ )	C 125-160	200	EI 120	EI 120	EI 120	EI 120
	Muovi 50 - 75 ( $e_n \leq 6,0$ )	C 50-80	200	EI 120	EI 120	EI 120	EI 120
	Muovi 110 ( $e_n \leq 6,0$ )	C 80-110	200	EI 120	EI 120	EI 120	EI 120
	Muovi 110 ( $e_n \leq 6,0$ )	C 110-125 <sup>(3)</sup>	200	EI 120	EI 120	EI 120	EI 120
ETA-20/0260 (31.8.2021)	Testatut desibeliviemärit: Geberit Silent (-Pro, -db20 (PE-S2), -PP), Polo-Kal (NG, XS), Raupiano Plus, Uponor (Decibel, HTP), Wavin (SiTech+, AS+).						
	Polo-Kal 3S - EI 60 (kaikissa yllä olevissa asennustapauksissa) - Eurofins lausunto EUFI29-21004583-T1						
	<sup>(3)</sup> Muhvin päällä						
Tulos voidaan siirtää käytettäväksi pienempien putkien kanssa.							