

Detaljiirustukset

Sewatek C-sarjan palokatkomansetti betonirakenteessa (seinä)

24.7.2020

SISÄLLYSLUETTELO

Putket ja kaapelit betonirakenteisessa seinässä (Rakenne min 100 mm)

C-sarjan palokatkomansetti	Sivu
- Yleistiedot	2
- Komposiittiputket	3
- Muoviputket	4
- Kaapelit ja kaapeliniput	5





Piirustuksen sisältö

Asennusdetalji
Sewatek C-sarja betonirakent. seinässä
Läpivienti asennetaan rakenteen molemmin
puolin joko pintaan tai rakenteen sisälle

Pvm

24.7.2020

Detalji

SWT-CK100

Mittakaava

Ei mittakaavassa

Sivu

2 (5)

YLEISTIEDOT

Tuote: Sewatek C-sarjan palokatkomansetti

Käyttötarkoitus: Putkien ja kaapeleiden palokatko

ETA-asiakirja: ETA-20/0260 (18.3.2020)

Paloluokka: EI 60 - EI 120

Odotettu käyttöikä: 25 vuotta

C-sarjan palokatkomansetti asennetaan seinärakenteen molemmille puolille joko pinta-asennuksena tai rakenteen sisälle oikean kokoiseen reikään (ks. taulukko alla). Pinta-asennuksessa rakenteen ja virtausputken / kaapelin välinen rako tiivistyskitataan akryylimassalla. Rakenteen sisälle asennettaessa tiivistyskitataan rakenteen ja mansetin välinen, sekä mansetin ja virtausputken/kaapelin välinen rako.

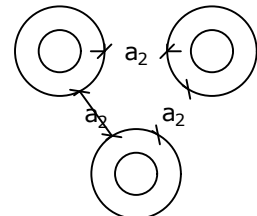
Detaljipiirustukset on ryhmitelty läpivietävän putkimateriaalin mukaan. Osa virtausputkista on eristettävä paloluokkien saavuttamiseksi. Eristysvaatimukset on esitetty detaljipiirustuksissa.

Tuote	Läpivietävä putki	Reiän koko (Ø) pinta-asennuksessa (Max Ø)	Reiän koko (Ø) upposennuksessa (-0/+3 mm)
C 16-32	16-32 mm	40 mm	42 mm
C 25-50	25-50 mm (32 mm*)	60 mm	63 mm
C 50-80	50-80 mm (50 mm*)	90 mm	96 mm
C 80-110	80-110 mm (75 mm*)	130 mm	132 mm
C 110-125	110-125 mm (110 mm*)	145 mm	150 mm

Tarkista suurin hyväksytty putki / kaapeli tämän dokumentin sivuilta

* myös muoviputken muhvin päälle

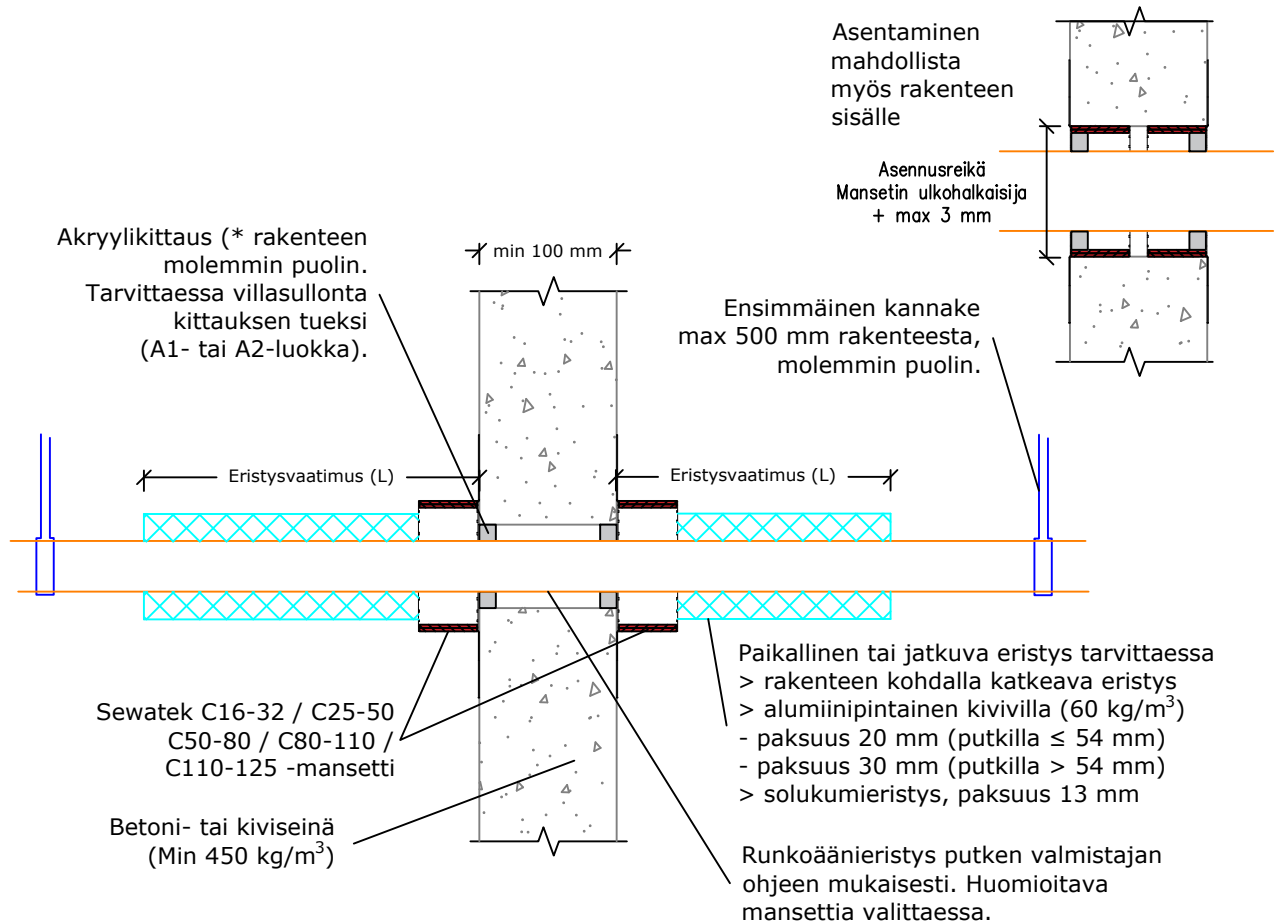
KLUSTERI a_2 : Etäisyys läpivientien välillä.
Yksittäisinä testatut 200 mm.



Huom!

- Putkivalmistajan ohjeen mukainen palava runkoäänieriste voidaan viedä rakenteen ja mansetin läpi. Huomioi yhteenlaskettu ulkohalkaisija mansettia valitessasi

C-sarjan palokatkomansetti komposiittiputkille (min rakenne 100 mm)

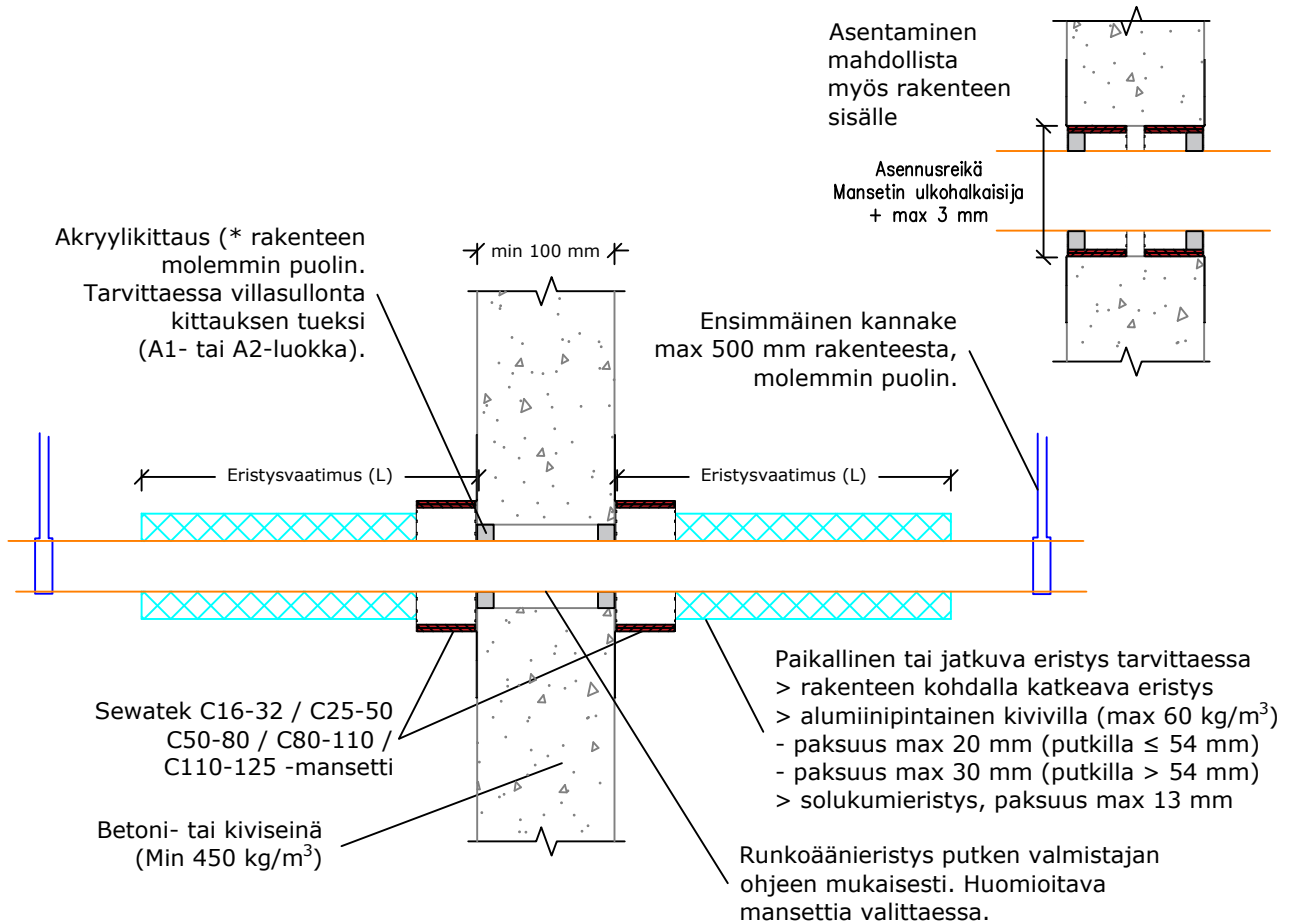


Tuote	Läpivietävä putki	Reiän koko pinta-asennuksessa (Max Ø)	Reiän koko (Ø) uppoasennuksessa (-0/+3 mm)
C 16-32	16-32 mm	40 mm	42 mm
C 25-50	25-50 mm	60 mm	63 mm
C 50-80	50-80 mm	90 mm	96 mm
C 80-110	80-110 mm	130 mm	132 mm
C 110-125	110-125 mm	145 mm	150 mm

(* ei paloluokitusvaatimusta
a₂ - Etäisyys läpivientien välillä
e_n - Putken seinämän paksuus

Oletettu käyttöikä 25 v ETA-20/0260 (18.3.2020)	Komposiittiputket			Eristysvaatimukset			
	Putkikoko (max Ø mm)	Tuote	min a ₂ (mm)	Eristämätön	Paikallinen kivivillaeristys	Jatkuva katkeava kivivillaeristys	Solukumieristys
	Comp. 16 - Comp. 25	C 16-32	58	EI 120	EI 120	EI 120	EI 120
	Comp. 32 - Comp. 40	C 25-50	38	EI 60	EI 60	EI 60	EI 60
Comp. 50 - Comp. 75	C 50-80	200	-	-	EI 60	-	
<i>Tulos voidaan siirtää käytettäväksi pienempien putkien kanssa.</i>							

C-sarjan palokatkomansetti muoviputkille (min rakenne 100 mm)



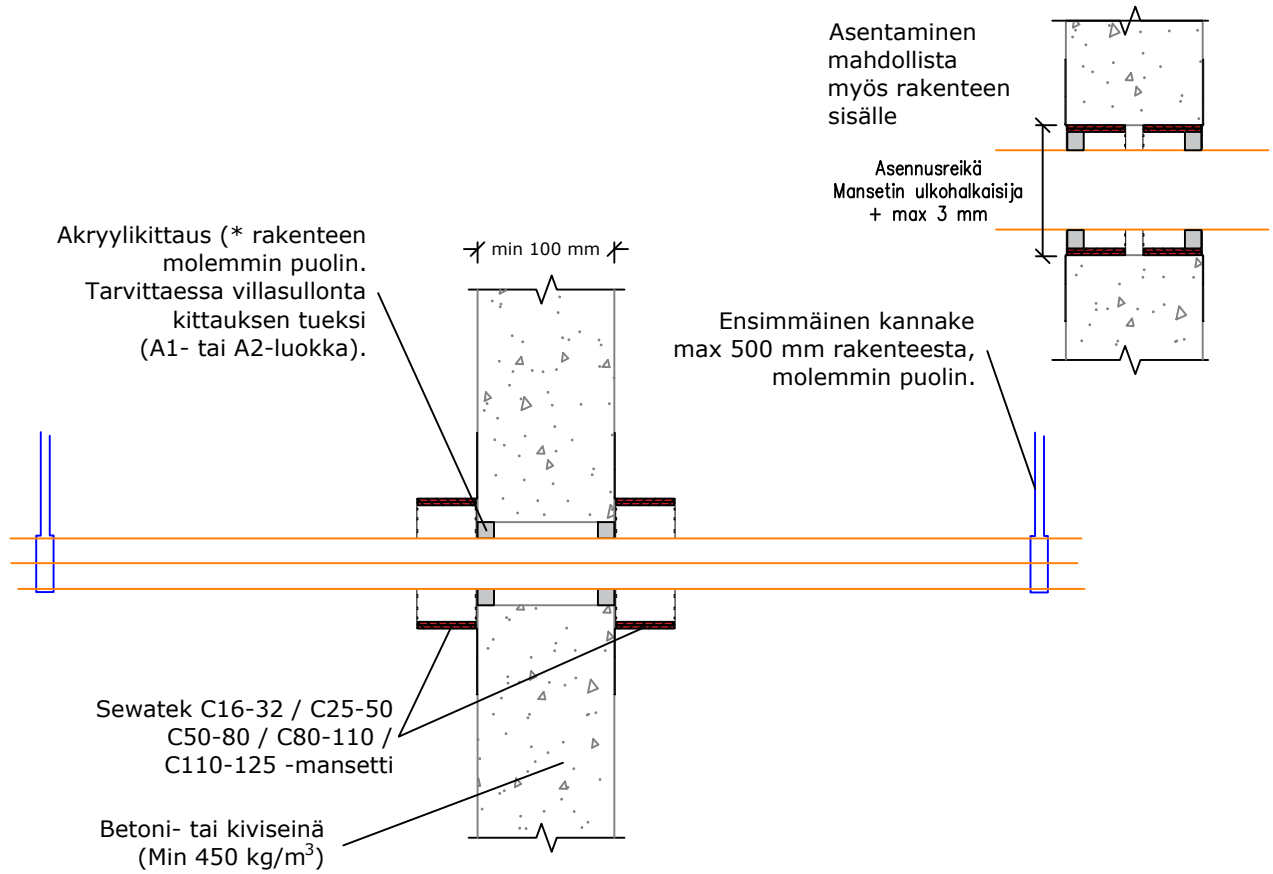
Tuote	Läpivietävä putki	Reiän koko pinta-asennuksessa (Max Ø)	Reiän koko (Ø) upposennuksessa (-0/+3 mm)
C 16-32	16-32 mm	40 mm	42 mm
C 25-50	25-50 mm (32 mm*)	60 mm	63 mm
C 50-80	50-80 mm (50 mm*)	90 mm	96 mm
C 80-110	80-110 mm (75 mm*)	130 mm	132 mm
C 110-125	110-125 mm (110 mm*)	145 mm	150 mm

* soveltuu myös muhvin päälle

(* ei paloluokitusvaatimusta
a₂ - Etäisyys läpivientien välillä
e_n - Putken seinämän paksuus

Oletettu käyttöikä 25 v ETA-20/0260 (18.3.2020)	Muoviputket			Eristysvaatimukset			
	Putkikoko (max Ø mm)	Tuote	min a ₂ (mm)	Eistä- mätön	Paikallinen kivivillaeristys	Jatkuva katkeava kivivillaeristys	Solukumi- eristys
	Muovi 28 ⁽¹⁾	C 16-32	38	EI 120	EI 120	EI 120	EI 120
	PEX 22/34	C 25-50	38	EI 120	EI 120	EI 120	EI 120
	Muovi 34 ⁽¹⁾	C 25-50	38	EI 120	EI 120	EI 120	EI 120
	Muovi 50-Muovi 75 ⁽²⁾	C 50-80	60	EI 60	EI 60	EI 60	EI 60
	Muovi 110 (e _n ≤4,2) ⁽²⁾	C 80-110	60	EI 60	EI 60	EI 60	EI 60
	Muovi 110 (e _n ≤6,5) ⁽²⁾	C 80-110	200	EI 60	EI 60	EI 60	EI 60
	Muovi 110 (e _n ≤3,5) ⁽²⁾	C 110-125 ⁽³⁾	200	EI 90	EI 90	EI 90	EI 90
⁽¹⁾ PE-HD, PE, ABS, SAN+PVC (e _n ≤3,0) ⁽²⁾ PP. Testatut viemäriputket: Uponor HTP, Uponor Decibel, Polo-Kal, Geberit Silent-db20, Geberit Silent-PP, Wavin Si-Tech ⁽³⁾ Muhvin päällä							
Tulos voidaan siirtää käytettäväksi pienempien putkien kanssa.							

C-sarjan palokatkomansetti kaapeleille (min rakenne 100 mm)



Tuote	Läpivietävä putki / kaapeli	Reiän koko pinta-asennuksessa (Max Ø)	Reiän koko (Ø) uppoasennuksessa (-0/+3 mm)
C 16-32	16-32 mm	40 mm	42 mm
C 25-50	25-50 mm	60 mm	63 mm
C 50-80	50-80 mm	90 mm	96 mm
C 80-110	80-110 mm	130 mm	132 mm
C 110-125	110-125 mm	145 mm	150 mm

(* ei paloluokitusvaatimusta
a₂ - Etäisyys läpivientien välillä

Oletettu käyttöikä 25 v ETA-20/0260 (18.3.2020)	Kaapelit			Eristysvaatimukset			
	Kaapeli / -nipputti (max Ø mm)	Tuote	min a ₂ (mm)	Eristämätön	Paikallinen kivivillaeristys	Jatkuva katkeava kivivillaeristys	Solukumi-eristys
	Kaapelisuoja-putki 25, suurin nipputti 22, suurin yksittäinen kaapeli 13	C 16-32	38	EI 120	-	-	-
Kaapeli suoja-putki 40, suurin nipputti 37, suurin yksittäinen kaapeli 17	C 25-50	38	EI 120	-	-	-	
Kaapelit suoja-putkessa tai ilman							