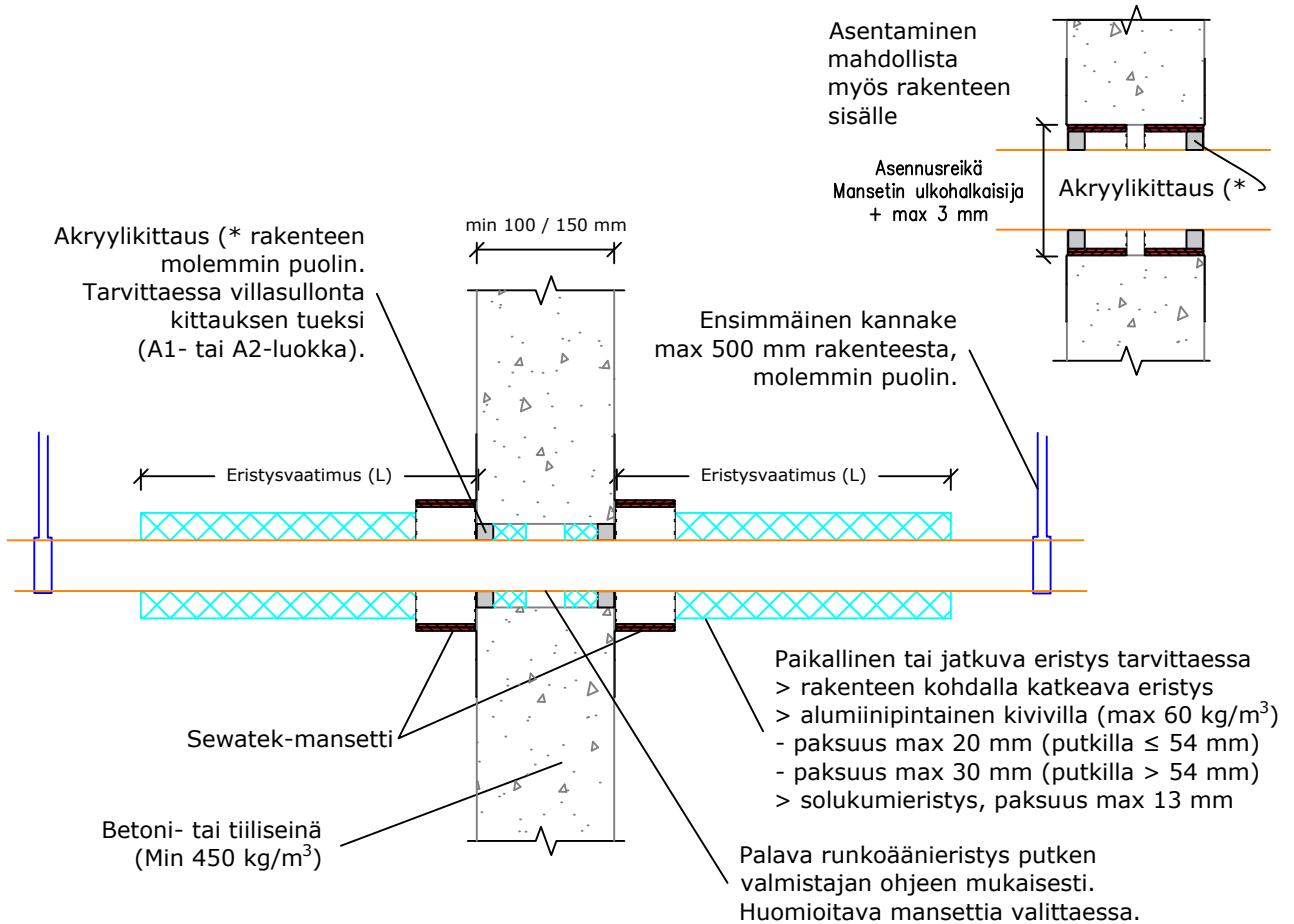


## C-sarjan palokatkomansetti muille muoviputkille (min rakenne 100 / 150 mm)



Tuote	Läpivietävä putki	Reiän Max koko (Ø) pinta-asennuksessa	Reiän koko (Ø) uppoasennuksessa
C 16-32	16 - 32 mm	40 mm	42 - 45 mm
C 25-50	25 - 50 mm	60 mm	63 - 66 mm
C 50-80 / C 50-80x	50 - 80 mm	90 mm	96 - 99 mm
C 80-110 / C 80-110x	80 - 110 mm	130 mm	132 - 135 mm
C 110-125	110 - 125 mm	145 mm	150 - 153 mm
C 125-160	125 - 160 mm	190 mm	195 - 198 mm

(\* ei paloluokitusvaatimusta  
a<sub>2</sub> - Etäisyys mansettien välillä  
e<sub>n</sub> - Putken seinämän paksuus

Oletettu käyttöikä 25 v  Ilmaääni-eristävyys pinta-asennuksessa: vaikutus < 2dB, kun kittaus tehty SWT-105:llä tuotteen ohjeen mukaisesti  ETA-20/0260 (31.8.2021)	Muut muoviputket			Eristysvaatimukset			
	Putkikoko (max Ø mm)	Tuote	min a <sub>2</sub> (mm)	Eristämätön	Paikallinen kivivillaeristys	Jatkuva katkeava kivivillaeristys	Solukumieristys
<b>Rakenne min 100 mm</b>							
	Muovi 40 (e <sub>n</sub> ≤4,0) <sup>(1)</sup>	C 25-50	60	EI 90	EI 90	EI 90	EI 90
	Muovi 110 (e <sub>n</sub> ≤4,2) <sup>(2)</sup>	C 80-110	60	EI 60	EI 60	EI 60	EI 60
	Muovi 110 (e <sub>n</sub> ≤4,0) <sup>(2)</sup>	C 110-125 <sup>(3)</sup>	200	EI 90	EI 90	EI 90	EI 90
<b>Rakenne min 150 mm</b>							
	Muovi 160 (e <sub>n</sub> ≤6,5) <sup>(2)</sup>	C 125-160	30	EI 90	EI 90	EI 90	EI 90
<sup>(1)</sup> PE-HD, PE, ABS, SAN+PVC (e <sub>n</sub> ≤3,0) <sup>(2)</sup> PP <sup>(3)</sup> Muhvin päällä							
Tulos voidaan siirtää käytettäväksi pienempien putkien kanssa							
Desibelivierärit löytyvät detaljipiirustuksesta SWT-CK103							