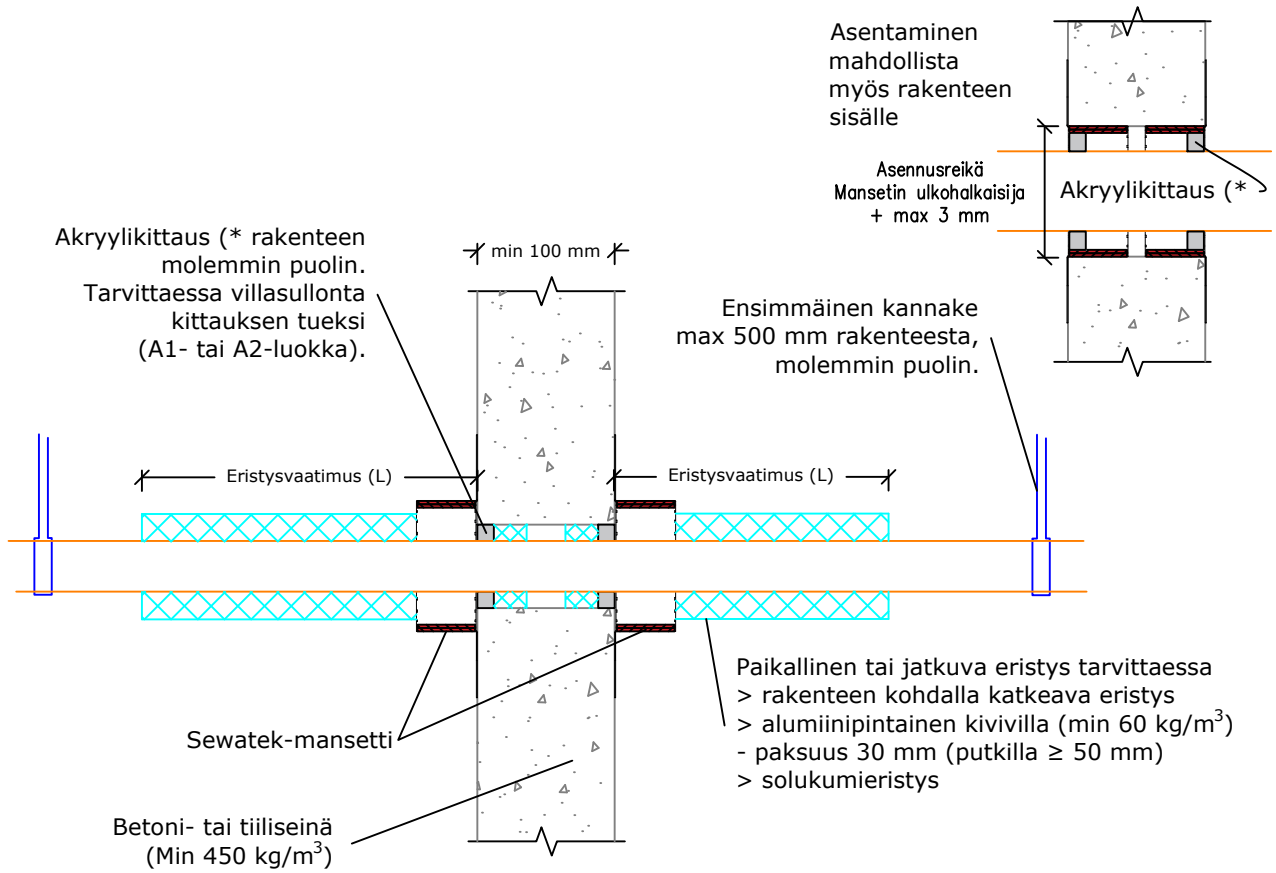


C-sarjan palokatkomansetti komposiittiputkille (min rakenne 100 mm)



Tuote	Läpivietävä putki	Reiän Max koko (Ø) pinta-asennuksessa	Reiän koko (Ø) uppoasennuksessa
C 16-32	16 - 32 mm	40 mm	42 - 45 mm
C 25-50	25 - 50 mm	60 mm	63 - 66 mm
C 50-80 / C 50-80x	50 - 80 mm	90 mm	96 - 99 mm
C 80-110 / C 80-110x	80 - 110 mm	130 mm	132 - 135 mm
C 110-125	110 - 125 mm	145 mm	150 - 153 mm
C 125-160	125 - 160 mm	190 mm	195 - 198 mm

(* ei paloluokitusvaatimusta
a₂ - Etäisyys mansettien välillä
e_n - Putken seinämän paksuus

Oletettu käyttöikä 25 v	Komposiittiputket			Eristysvaatimukset			
	Putkikoko (max Ø mm)	Tuote	min a ₂ (mm)	Eristämätön	Paikallinen kivillaeristys	Jatkuva katkeava kivillaeristys	Solukumieristys
Ilmaäänieristävyyden pinta-asennuksessa: vaikutus < 2dB, kun kittaus tehty SWT-105:llä tuotteen ohjeen mukaisesti	Comp. 16 - 25 (e _n ≤ 8,0)	C 16-32	58	EI 120	EI 120	EI 120	EI 120
	Comp. 32 - 40 (e _n ≤ 8,0)	C 25-50	50	EI 90	EI 90	EI 90	EI 90
	Comp. 32 - 40 (e _n ≤ 8,0)	C 25-50	38	EI 60	EI 60	EI 60	EI 60
	Comp. 50 - 75 (e _n ≤ 8,0)	C 50-80	200	-	-	EI 60	-
ETA-20/0260 (31.8.2021)	Tulos voidaan siirtää käytettäväksi pienempien putkien kanssa.						