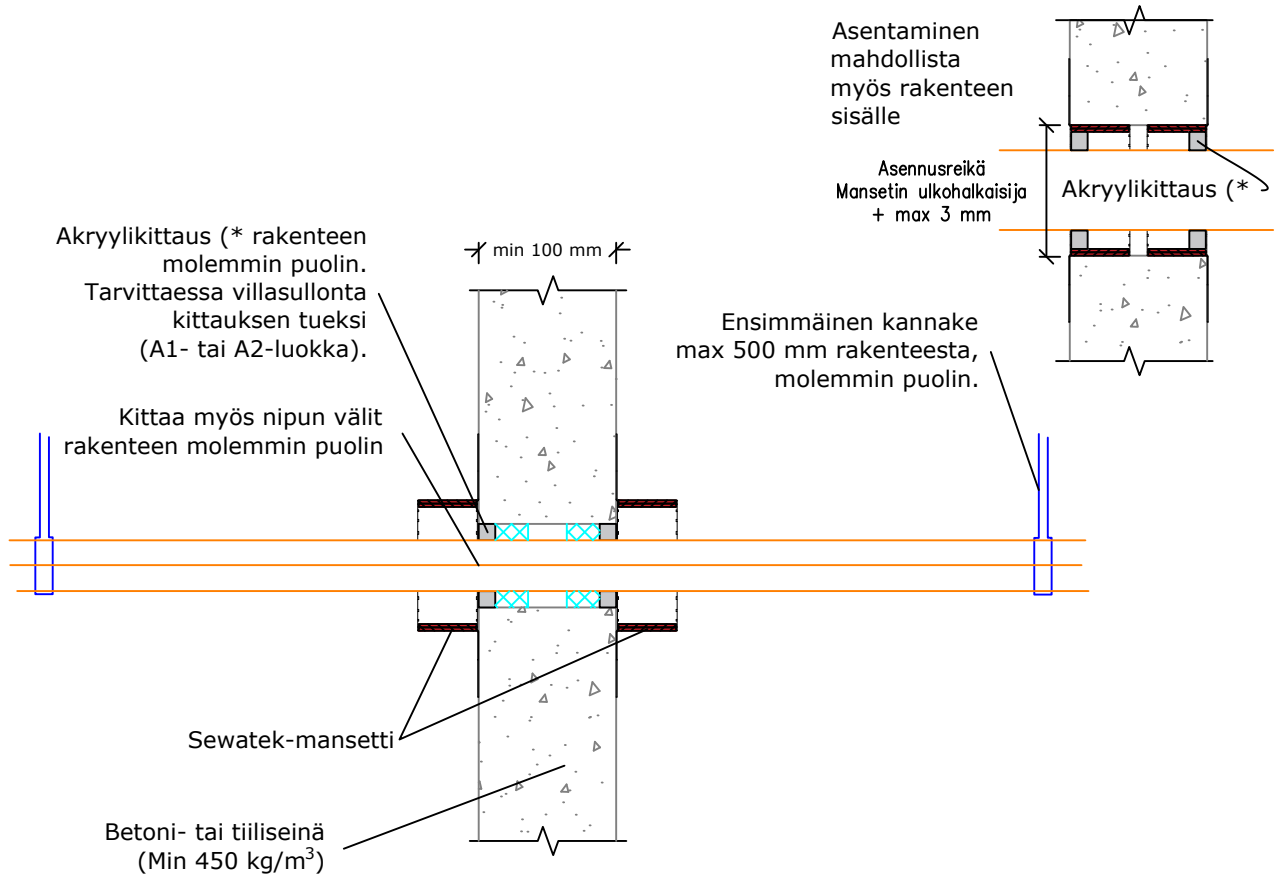


C-sarjan palokatkomansetti kaapeille (min rakenne 100 mm)



Tuote	Läpivietävä putki	Reiän Max koko (Ø) pinta-asennuksessa	Reiän koko (Ø) uppoasennuksessa
C 16-32	16 - 32 mm	40 mm	42 - 45 mm
C 25-50	25 - 50 mm	60 mm	63 - 66 mm
C 50-80 / C 50-80x	50 - 80 mm	90 mm	96 - 99 mm
C 80-110 / C 80-110x	80 - 110 mm	130 mm	132 - 135 mm
C 110-125	110 - 125 mm	145 mm	150 - 153 mm
C 125-160	125 - 160 mm	190 mm	195 - 198 mm

(* ei paloluokitusvaatimusta
 a_2 - Etäisyys mansettien välillä

Oletettu käyttöikä 25 v Ilmaääni-eristävyys pinta-asennuksessa: vaikutus < 2dB, kun kittaus tehty SWT-105:llä tuotteen ohjeen mukaisesti ETA-20/0260 (31.8.2021)	Kaapelit			Eristysvaatimukset			
	Kaapeli / -nipput (max Ø mm)	Tuote	min a_2 (mm)	Eristämätön	Paikallinen kivivillaeristys	Jatkuva katkeava kivivillaeristys	Solukumeristys
	Kaapelisuojaletki 40, kaapeliniippu 37, yksitt. kaapeli max 17	C 25-50	38	EI 120	-	-	-
	Kaapelisuojaletki 75, kaapeliniippu 66, yksitt. kaapeli max 25	C 50-80	30	EI 90	-	-	-
	<i>Kaapelit suojaletkessa tai ilman</i>						
	<i>Tulos saadaan siirtää pienempiin mansetteihin</i>						