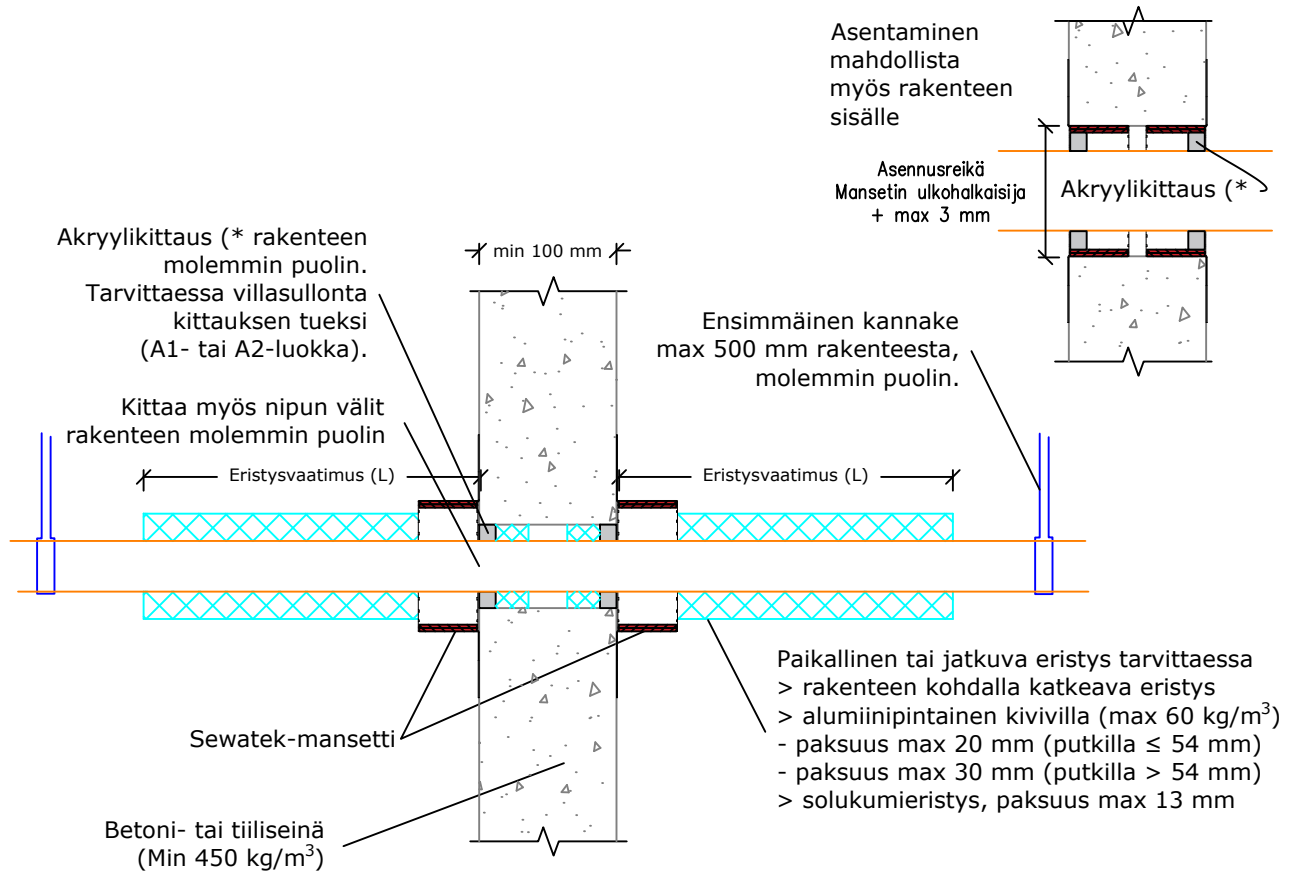


C-sarjan palokatkomansetti PEX-putkille (min rakenne 100 mm)



Tuote	Läpivietävä putki	Reiän Max koko (Ø) pinta-asennuksessa	Reiän koko (Ø) uppoasennuksessa
C 16-32	16 - 32 mm	40 mm	42 - 45 mm
C 25-50	25 - 50 mm	60 mm	63 - 66 mm
C 50-80 / C 50-80x	50 - 80 mm	90 mm	96 - 99 mm
C 80-110 / C 80-110x	80 - 110 mm	130 mm	132 - 135 mm
C 110-125	110 - 125 mm	145 mm	150 - 153 mm
C 125-160	125 - 160 mm	190 mm	195 - 198 mm

(* ei paloluokitusvaatimusta
 a_2 - Etäisyys mansettien välillä
 e_n - Putken seinämän paksuus

Oletettu käyttöikä 25 v Ilmaäänieristävyys pinta-asennuksessa: vaikutus < 2dB, kun kittaus tehty SWT-105:llä tuotteen ohjeen mukaisesti ETA-20/0260 (31.8.2021)	Muoviputket			Eristysvaatimukset			
	Putkikoko (max Ø mm)	Tuote	min a_2 (mm)	Eistä-mätön	Paikallinen kivivillaeristys	Jatkuva katkeava kivivillaeristys	Solukumi-eristys
	PEX 15/28 ($e_n \leq 4,0$)	C 16-32	58	EI 120	EI 120	EI 120	EI 120
	PEX 22/34 ($e_n \leq 4,0$)	C 25-50	38	EI 120	EI 120	EI 120	EI 120
	PEX 40 ($e_n \leq 4,0$)	C 25-50	60	EI 90	EI 90	EI 90	EI 90
	PEX 28/54 ($e_n \leq 4,0$)	C 50-80	57	EI 60	EI 60	EI 60	EI 60
	PEX-nippu 32, yksitt. putki/sp. max 32 ($e_n \leq 4,0$)	C 16-32	60	EI 90	EI 90	EI 90	EI 90
	PEX-nippu 45, yksitt. putki/sp. max 40 ($e_n \leq 4,0$)	C 25-50	60	EI 90	EI 90	EI 90	EI 90

Tulos voidaan siirtää käytettäväksi pienempien nippujen/putkien kanssa