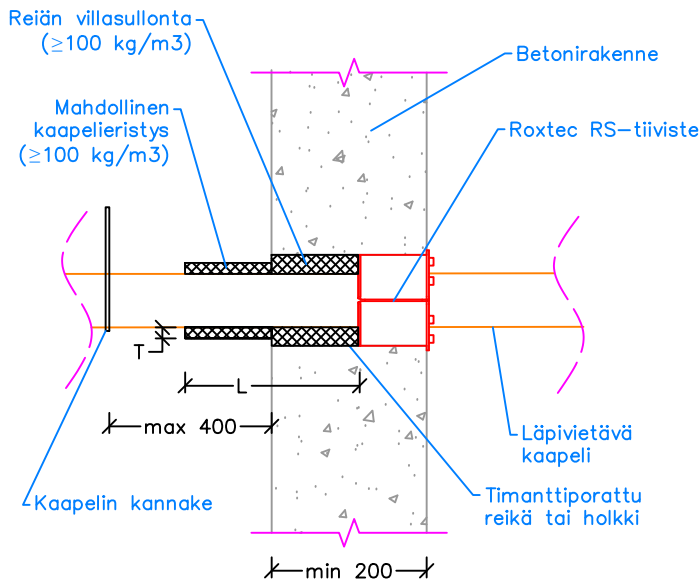
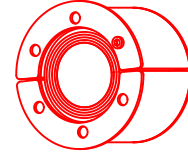


Roxtec RS-tiiviste Kaapelit seinässä



- Kaapelin tulee mennä kohtisuorassa reiästä läpi ja se pitää keskittää reikään.
- Isot ja painavat kaapelit tulee kannakoida tai ne on tuettava rakenteeseen.

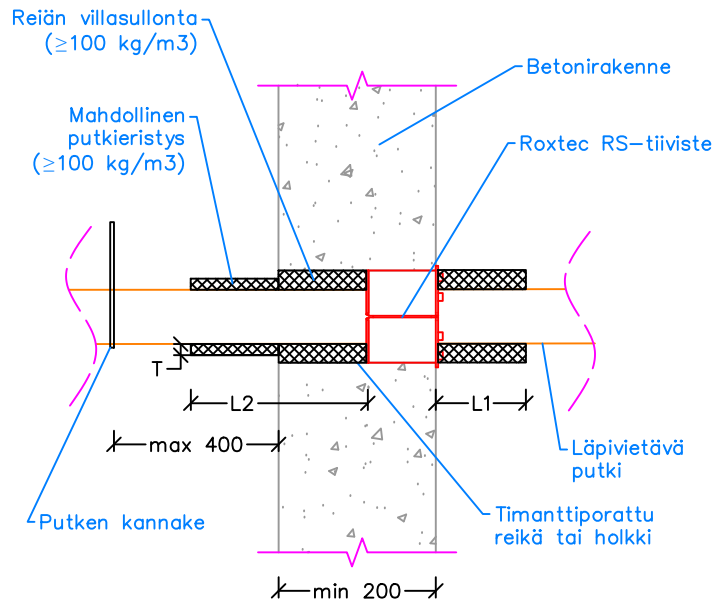
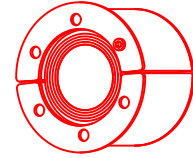
Tuote	Porareikä (∅ mm)	Reiän min. syvyys (mm)	Kaapelin halkaisija (mm)*
RS 25	25 – 26	45	0 + 3,6 – 12
RS 31	31 – 32	45	0 + 4 – 17
RS 43	43 – 44	85	0 + 4 – 23
RS 50	50 – 51	85	0 + 8 – 30
RS 68	68 – 70	85	0 + 26 – 48
RS 75	75 – 77	85	0 + 24 – 54
RS 100	100 – 102	90	0 + 48 – 70
RS 125	126 – 127	90	0 + 66 – 98
RS 150	151 – 152	90	0 + 93 – 119
RS 175	176 – 177	75	0 + 119 – 145
RS 200	202 – 204	75	0 + 138 – 170

* Koko 0 tarkoittaa, että tiivisteiden ydintä ei poisteta, vaan läpivienti jätetään varaukseksi myöhemmää tarvetta varten.

- S1-luokan väestönsuojassa läpivienti on asennettava vähintään ulkopintaan.
- Tarkista paloluokka ja mahdolliset eristysvaatimukset oheisesta taulukosta
- ETA 19/0155
- EUFI29-19003817-C (Tuotesertifikaatti väestönsuojiiin)

KAAPELIT	Mineraali- villa- eristyksen pituus, L (mm)	Mineraali- villa- eristyksen paksuus, T (mm)	Palo- luokka
Kaapelit ∅ ≤ 21 mm	200	Vain reiän eristys	EI 120
	250	60	EI 240
Kaapelit ∅ ≤ 50 mm	350	30	EI 90
	550	30	EI 120
Kaapelit ∅ ≤ 80 mm	500	90	EI 120
	350	30	EI 90
	650	90	EI 120

Roxtec RS-tiiviste Putket seinässä



- Putken tulee mennä kohtisuorassa reiästä läpi ja se pitää keskittää reikään.
- Isot ja painavat putket tulee kannakoida tai ne on tuettava rakenteeseen.

Tuote	Porareikä (Ø mm)	Reiän min. syvyys (mm)	Putken halkaisija (mm)*
RS 25	25 - 26	45	0 + 3,6 - 12
RS 31	31 - 32	45	0 + 4 - 17
RS 43	43 - 44	85	0 + 4 - 23
RS 50	50 - 51	85	0 + 8 - 30
RS 68	68 - 70	85	0 + 26 - 48
RS 75	75 - 77	85	0 + 24 - 54
RS 100	100 - 102	90	0 + 48 - 70
RS 125	126 - 127	90	0 + 66 - 98
RS 150	151 - 152	90	0 + 93 - 119
RS 175	176 - 177	75	0 + 119 - 145
RS 200	202 - 204	75	0 + 138 - 170

* Koko 0 tarkoittaa, että tiivisteiden ydintä ei poisteta, vaan läpivienti jätetään varaukseksi myöhempää tarvetta varten.

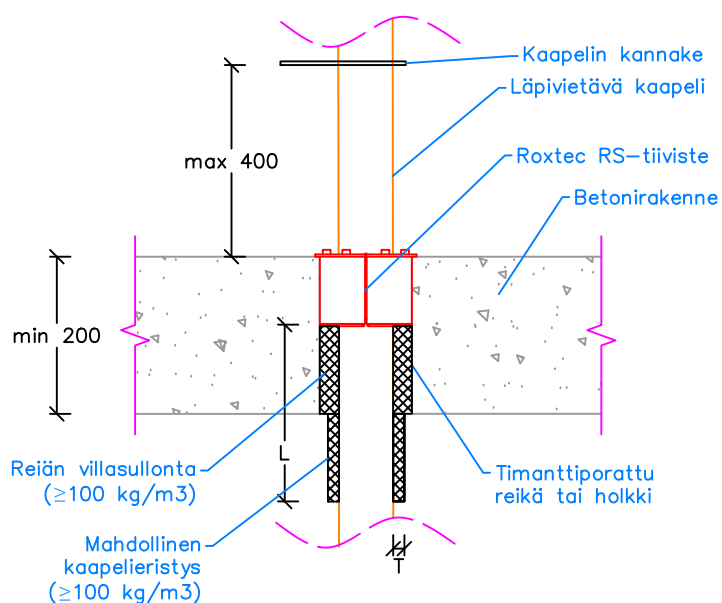
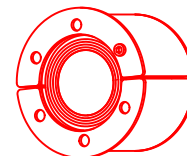
- S1-luokan väestönsuojassa läpivienti on asennettava vähintään ulkopintaan.
- Tarkista paloluokka ja mahdolliset eristysvaatimukset seuraavalla sivulla olevista taulukoista.
- ETA 19/0155
- EUFI29-19003817-C
(Tuotesertifikaatti väestönsuojiiin)

Roxtec RS-tiiviste Putket seinässä

KUPARI- ja FeZn-PUTKET		Mineraali- villa- eristyksen pituus, L1 (mm)	Mineraali- villa- eristyksen pituus, L2 (mm)	Mineraali- villa- eristyksen paksuus, T (mm)	Palo- luokka
Putken \varnothing (mm)	Putken seinämän paksuus, t (mm)				
$\leq 8,0$	$\geq 0,8$	–	200	Vain reiän eristys	EI 240
$8,0 < \varnothing \leq 22,0$	≥ 1	–	400	30	EI 240
$22,0 < \varnothing \leq 26,0$	$\geq 1,1$	–	600	60	EI 60
		650	650	90	EI 90
$26,0 < \varnothing \leq 42,0$	$1,3 \leq t \leq 14,2$	650	650	90	EI 90
	$1,5 \leq t \leq 14,2$	–	600	60	EI 60
$42,0 < \varnothing \leq 54,0$	$1,4 \leq t \leq 14,2$	650	650	90	EI 90
	$1,5 \leq t \leq 14,2$	–	700	60	EI 60
$54,0 < \varnothing \leq 108,0$	$2,0 \leq t \leq 14,2$	650	650	90	EI 90

TERÄSPUTKET		Mineraali- villa- eristyksen pituus, L1 (mm)	Mineraali- villa- eristyksen pituus, L2 (mm)	Mineraali- villa- eristyksen paksuus, T (mm)	Palo- luokka
Putken \varnothing (mm)	Putken seinämän paksuus, t (mm)				
$\leq 40,0$	$1,5 \leq t \leq 14,2$	–	250	30	EI 120
$40,0 < \varnothing \leq 75,0$	$2,0 \leq t \leq 14,2$	–	500	30	EI 120
$75,0 < \varnothing \leq 160,0$	$2,0 \leq t \leq 14,2$	470	470	120	EI 90
$160,0 < \varnothing \leq 236,0$	$2,0 \leq t \leq 14,2$	600	600	120	EI 60

Roxtec RS-tiiviste Kaapelit välipohjassa



- Kaapelin tulee mennä kohtisuorassa reiästä läpi ja se pitää keskittää reikään.
- Isot ja painavat kaapelit tulee kannakoida tai ne on tuettava rakenteeseen.

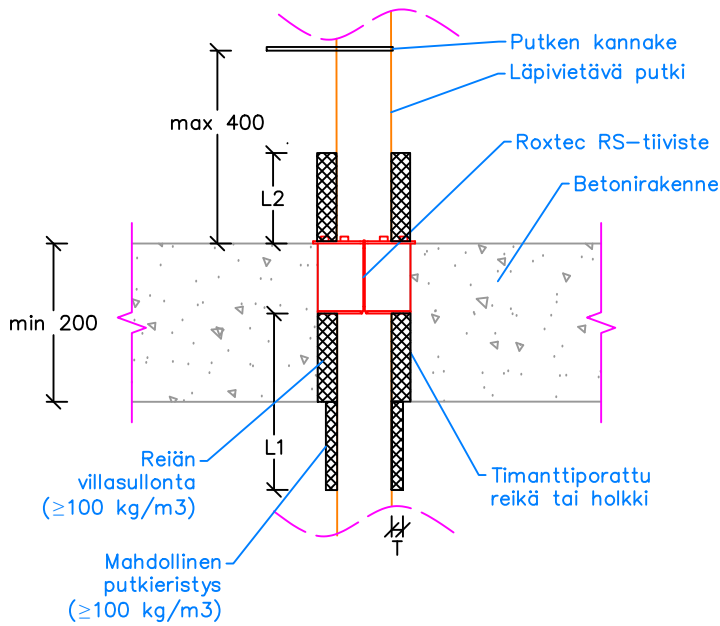
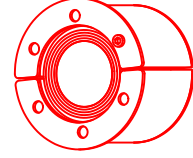
Tuote	Porareikä (∅ mm)	Reiän min. syvyys (mm)	Kaapelin halkaisija (mm)*
RS 25	25 – 26	45	0 + 3,6 – 12
RS 31	31 – 32	45	0 + 4 – 17
RS 43	43 – 44	85	0 + 4 – 23
RS 50	50 – 51	85	0 + 8 – 30
RS 68	68 – 70	85	0 + 26 – 48
RS 75	75 – 77	85	0 + 24 – 54
RS 100	100 – 102	90	0 + 48 – 70
RS 125	126 – 127	90	0 + 66 – 98
RS 150	151 – 152	90	0 + 93 – 119
RS 175	176 – 177	75	0 + 119 – 145
RS 200	202 – 204	75	0 + 138 – 170

* Koko 0 tarkoittaa, että tiivisteiden ydintä ei poisteta, vaan läpivienti jätetään varaukseksi myöhempää tarvetta varten.

- Tarkista paloluokka ja mahdolliset eristysvaatimukset oheisesta taulukosta
- ETA 19/0155

KAAPELIT	Mineraalivillaeristyspituus, L (mm)	Mineraalivillaeristyspaksuus, T (mm)	Palo-luokka
Kaapelit ∅ ≤ 21 mm	50	Vain reiän eristys	EI 180
Kaapelit ∅ ≤ 50 mm	400	30	EI 120
Kaapelit ∅ ≤ 80 mm	400	30	EI 120

Roxtec RS-tiiviste Putket välipohjassa



- Putken tulee mennä kohtisuorassa reiästä läpi ja se pitää keskittää reikään.
- Isot ja painavat putket tulee kannakoida tai ne on tuettava rakenteeseen.

Tuote	Porareikä (Ø mm)	Reiän min. syvyys (mm)	Putken halkaisija (mm)*
RS 25	25 - 26	45	0 + 3,6 - 12
RS 31	31 - 32	45	0 + 4 - 17
RS 43	43 - 44	85	0 + 4 - 23
RS 50	50 - 51	85	0 + 8 - 30
RS 68	68 - 70	85	0 + 26 - 48
RS 75	75 - 77	85	0 + 24 - 54
RS 100	100 - 102	90	0 + 48 - 70
RS 125	126 - 127	90	0 + 66 - 98
RS 150	151 - 152	90	0 + 93 - 119
RS 175	176 - 177	75	0 + 119 - 145
RS 200	202 - 204	75	0 + 138 - 170

* Koko 0 tarkoittaa, että tiivisteiden ydintä ei poisteta, vaan läpiviennit jätetään varaukseksi myöhempää tarvetta varten.

- Tarkista paloluokka ja mahdolliset eristysvaatimukset seuraavalla sivulla olevista taulukoista.
- ETA 19/0155

Roxtec RS-tiiviste Putket välipohjassa

KUPARI- ja FeZn-PUTKET		Mineraalivillaeristys lattian alapuolella		Mineraalivillaeristys lattian yläpuolella		Palo- luokka
Putke \varnothing (mm)	Putken seinämän paksuus, t (mm)	Pituus L1 (mm)	Paksuus T (mm)	Pituus L2 (mm)	Paksuus T (mm)	
$\leq 8,0$	$\geq 0,8$	200	30	–	–	Ei 240
$8,0 < \varnothing \leq 22,0$	$\geq 1,0$	600	30	–	–	Ei 240
$22,0 < \varnothing \leq 42,0$	$1,5 \leq t \leq 14,2$	500	60	–	–	Ei 90
		590	60	300	60	Ei 120
$42,0 < \varnothing \leq 54,0$	$1,5 \leq t \leq 14,2$	500	60	–	–	Ei 60
		675	60	400	60	Ei 120
$54,0 < \varnothing \leq 108,0$	$2,0 \leq t \leq 14,2$	400	90	400	90	Ei 60
		735	90	685	90	Ei 90

TERÄSPUTKET		Mineraalivillaeristys lattian alapuolella		Mineraalivillaeristys lattian yläpuolella		Palo- luokka
Putken \varnothing (mm)	Putken seinämän paksuus, t (mm)	Pituus L1 (mm)	Paksuus T (mm)	Pituus L2 (mm)	Paksuus T (mm)	
$\leq 40,0$	$1,5 \leq t \leq 14,2$	250	30	–	–	Ei 120
		320	30	–	–	Ei 240
$40,0 < \varnothing \leq 75,0$	$2,0 \leq t \leq 14,2$	500	30	–	–	Ei 120
		615	60	–	–	Ei 180
$75,0 < \varnothing \leq 160,0$	$2,0 \leq t \leq 14,2$	470	120	470	120	Ei 120
		840	120	1010	120	Ei 240
$160,0 < \varnothing \leq 236,0$	$2,0 \leq t \leq 14,2$	600	120	600	120	Ei 90
		1050	120	1210	120	Ei 240