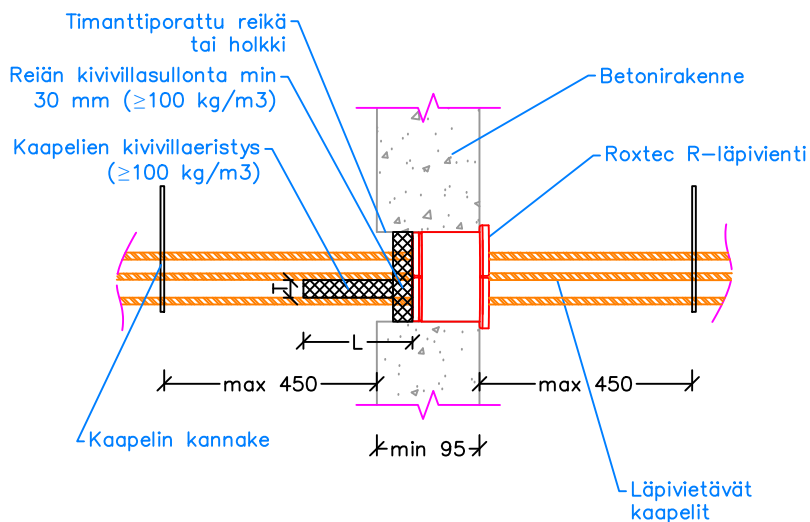


## Roxtec R-läpivienti (EI 60) (R-kehys ja moduulit) Kaapelit seinässä

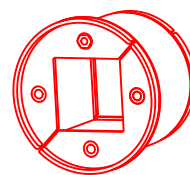


KAAPELIT (mm)	Kivilla-eristyksen pituus, L (mm)	Kivilla-eristyksen paksuus, T (mm)	Palo-luokka
$\varnothing \leq 21$	50	30	EI 60
$21 < \varnothing \leq 50$	300	30	EI 60
$50 < \varnothing \leq 80$	300	30	EI 60

Kehys	Porareikä (Ø mm)	Reiän min. syvyys (mm)	Pakkaustila tiivisteille (mm)
R70 / R75	71-72 / 76-77	75	40 x 40
R100	101-102	90	60 x 60
R 125 / R127	126-127 / 128-129	75	80 x 80
R150	151-153	75	90 x 90
R200	201-203	75	120 x 120

- S1-luokan väestönsuojassa läpivienti on asennettava vähintään ulkopintaan.
- Tarkista moduulivaihtoehdot [www.sewatek.fi](http://www.sewatek.fi)

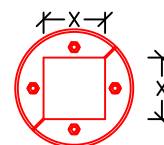
R-kehys



Moduuli / Tiiviste



Pakkaustila



Esimerkkejä R 100 -kehysten moduulivaihtoehdoista



9 KAAPELIA  
4 x RM 20w40 - kaapeleille Ø 3,5-16,5 mm  
1 x RM 20 - kaapeleille Ø 4,0-14,5 mm

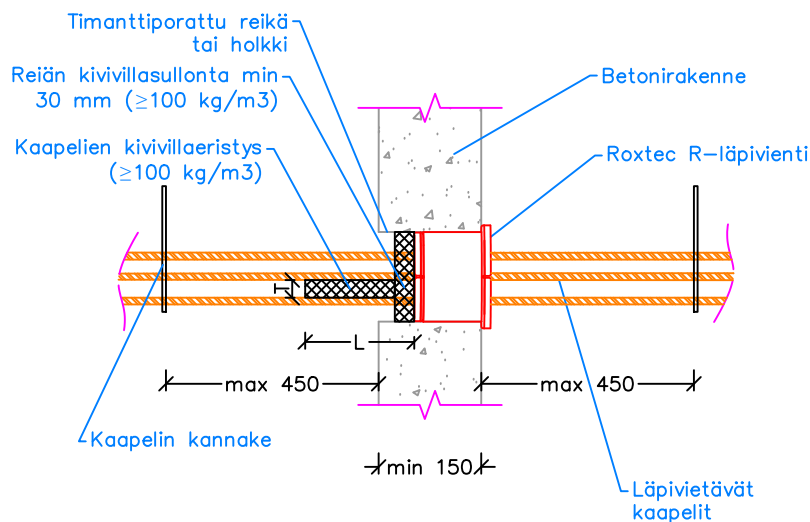


6 KAAPELIA  
1 x RM 40 10-32 - kaapeleille Ø 9,5-32,5 mm  
2 x RM 20w40 - kaapeleille Ø 3,5-16,5 mm  
1 x RM 20 - kaapeleille Ø 4,0-14,5 mm



4 KAAPELIA  
4 x RM 30- kaapeleille Ø 10,0-25,0 mm

## Roxtec R-läpivienti (EI 90 ja 120) (R-kehys ja moduulit) Kaapelit seinässä

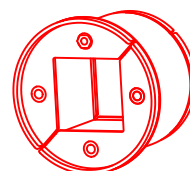


KAAPELIT (mm)	Kivivilla-eristyksen pituus, L (mm)	Kivivilla-eristyksen paksuus, T (mm)	Palo-luokka
$\phi \leq 21$	300	30	EI 90
$\phi \leq 21$	600	30	EI 120
$21 < \phi \leq 50$	300	30	EI 90
$21 < \phi \leq 50$	600	30	EI 120
$50 < \phi \leq 80$	300	30	EI 90
$50 < \phi \leq 80$	600	30	EI 120

Kehys	Porareikä (Ø mm)	Reiän min. syvyys (mm)	Pakkaustila tiivisteille (mm)
R70 / R75	71-72 / 76-77	75	40 x 40
R100	101-102	90	60 x 60
R 125 / R127	126-127 / 128-129	75	80 x 80
R150	151-153	75	90 x 90
R200	201-203	75	120 x 120

- S1-luokan väestönsuojassa läpivienti on asennettava vähintään ulkopintaan.
- Tarkista moduulivaihtoehdot [www.sewatek.fi](http://www.sewatek.fi)

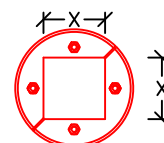
R-kehys



Moduuli / Tiiviste



Pakkaustila



Esimerkkejä R 100 -kehysten moduulivaihtoehdoista



- 9 KAAPELIA  
4 x RM 20w40 - kaapeleille Ø 3,5-16,5 mm  
1 x RM 20 - kaapeleille Ø 4,0-14,5 mm

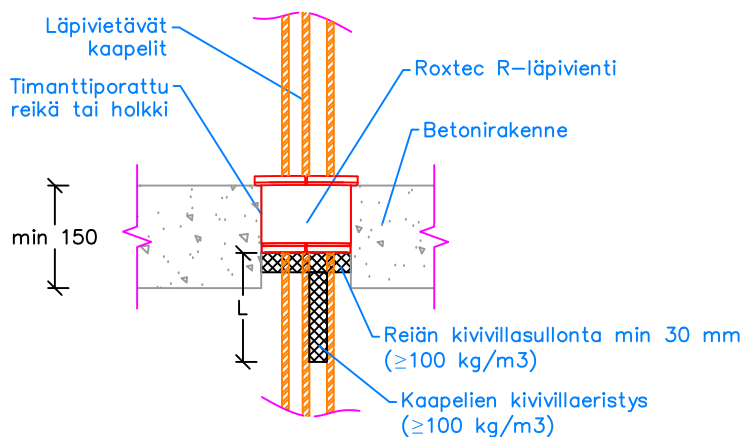


- 6 KAAPELIA  
1 x RM 40 10-32 - kaapeleille Ø 9,5-32,5 mm  
2 x RM 20w40 - kaapeleille Ø 3,5-16,5 mm  
1 x RM 20 - kaapeleille Ø 4,0-14,5 mm



- 4 KAAPELIA  
4 x RM 30- kaapeleille Ø 10,0-25,0 mm

## Roxtec R-läpivienti (R-kehys 70–200 ja moduulit) Kaapelit välipohjassa

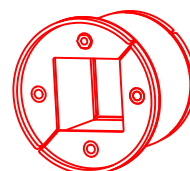


KAAPELIT	Kivilla-eristyksen pituus, L (mm)	Kivilla-eristyksen paksuus, T (mm)	Palo-luokka
0–21	50	30	EI 60
21 < $\phi$ ≤ 50	300	30	EI 60
50 < $\phi$ ≤ 80	300	30	EI 60

Kehys	Porareikä (Ø mm)	Reiän min. syvyys (mm)	Pakkaustila tiivisteille (mm)
R70 / R75	71–72 / 76–77	75	40 x 40
R100	101–102	90	60 x 60
R 125 / R127	126–127 / 128–129	75	80 x 80
R150	151–153	75	90 x 90
R200	201–203	75	120 x 120

- Tarkista moduulivaihtoehdot [www.sewatek.fi](http://www.sewatek.fi)
- ETA 11/0313

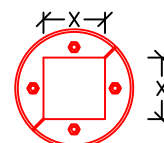
R-kehys



Moduuli / Tiiviste



Pakkaustila



Esimerkkejä R 100 -kehysten moduulivaihtoehdoista



9 KAAPELIA  
4 x RM 20w40 – kaapeleille Ø 3,5–16,5 mm  
1 x RM 20 – kaapeleille Ø 4,0–14,5 mm



6 KAAPELIA  
1 x RM 40 10–32 – kaapeleille Ø 9,5–32,5 mm  
2 x RM 20w40 – kaapeleille Ø 3,5–16,5 mm  
1 x RM 20 – kaapeleille Ø 4,0–14,5 mm



4 KAAPELIA  
4 x RM 30– kaapeleille Ø 10,0–25,0 mm