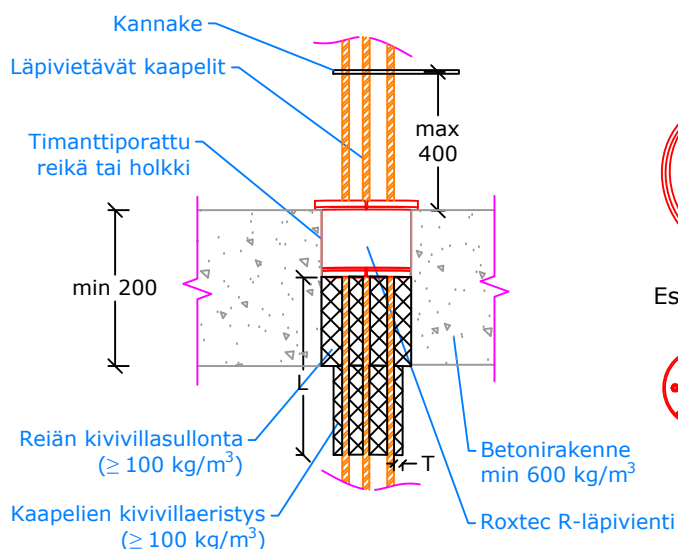
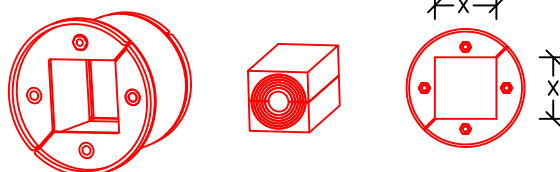


## Roxtec R-läpivienti (R-kehys ja moduulit) Kaapelit välipohjassa



R-kehys    Moduuli / Tiiviste    Pakkaustila



Esimerkki R 100 -kehysten moduulivaihtoehtoista



6 KAAPELIA  
1 x RM 40 10-32 - kaapeleille Ø 9,5-32,5 mm  
2 x RM 20w40 - kaapeleille Ø 3,5-16,5 mm  
1 x RM 20 - kaapeleille Ø 4,0-14,5 mm

KAAPELIT (mm)	Kivivillaeristysten pituus L (mm)	Kivivillaeristysten paksuus T (mm)	Palo-luokka
Ø ≤ 21	300	30	EI 180
21 < Ø ≤ 50	300	30	EI 180
50 < Ø ≤ 80	300	30	EI 120
Varaus	Villasullonta reikään		EI 240
Jos tarvitset parempia paloluokkia ks. ETA tai kysy lisätietoja			

Kehys	Porareikä (Ø mm)	Reiän min. syvyys (mm)	Pakkaustila tiivisteille (mm)
R 50	50-52	75	30 x 30
R 70 / R75	70-72 / 75-77	75	40 x 40
R 100	100-102	90	60 x 60
R 125 / R 127	125-127 / 127-129	75	80 x 80
R 150	150-153	75	90 x 90
R 200	200-203	75	120 x 120

**Etäisyys läpiviennien välillä**  
K-mitta

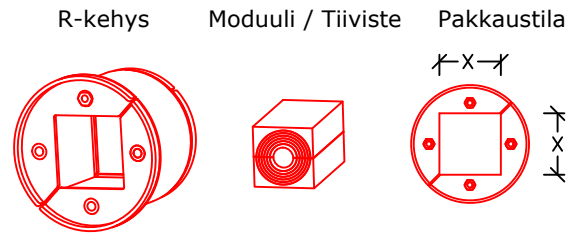
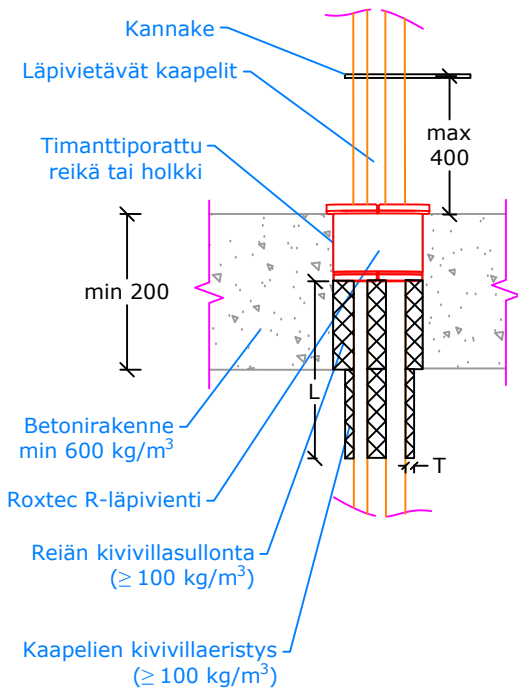
R 50	140
R 70	160
R 75	165
R 100	195
R 125	213
R 127	213
R 150	236
R 200	290

**K-mitta**

Etäisyys läpiviennin keskeltä seuraavan läpiviennin keskelle

- Samasta läpiviennistä vain kaapeleita tai putkia
- Väestönsuojat
  - S1-luokan väestönsuojassa läpivienti on asennettava vähintään rakenteen ulkopintaan
  - Väestönsuojan katosta läpivietävälle putkelle/kaapelille maksimihalkaisija on 40 mm
  - Väestönsuojassa suurin sallittu kehyskoko on R 200
  - VSS-tuotesertifikaatti Nro EUFI29-19003817-C
- Tarkista moduulivaihtoehdot [www.sewatek.fi](http://www.sewatek.fi)
- Ääniarvo  $D_{n,e,w} = 66$  dB (yksipuolisesti asennettuna 300 mm rankarakenteessa)
- ETA-19/0584 (6.11.2019)

## Roxtec R-läpivienti (R-kehys ja moduulit) Putket välipohjassa



Esimerkki R 100 -kehysen moduulivaihtoehtoista



4 PUTKEA  
4 x RM 30- kaapeleille Ø 10,0-25,0 mm

VIRTAUSPUTKET (mm)	Kivivilla-eristysten pituus, L (mm)	Kivivilla-eristysten paksuus, T (mm)	Palo-luokka
Kupariputket			
Ø ≤ 8	200	30	EI 120
8,0 < Ø ≤ 22,0	600	30	EI 60
22,0 < Ø ≤ 54,0	500	60	EI 60
Teräsputket			
Ø ≤ 40	250	30	EI 120
Ø ≤ 40	320	30	EI 240
Varaus	Villasullonta reikään		EI 240
Jos tarvitset parempia paloluokkia ks. ETA tai kysy lisätietoja			

Kehys	Porareikä (Ø mm)	Reiän min. syvyys (mm)	Pakkaustila tiivisteille (mm)
R 50	50-52	75	30 x 30
R 70 / R 75	70-72 / 75-77	75	40 x 40
R 100	100-102	90	60 x 60
R 125 / R 127	125-127 / 127-129	75	80 x 80
R 150	150-153	75	90 x 90
R 200	200-203	75	120 x 120

### Etäisyys läpivientien välillä K-mitta

R 50	140
R 70	160
R 75	165
R 100	195
R 125	213
R 127	213
R 150	236
R 200	290

### K-mitta

Etäisyys läpiviennin keskeltä seuraavan läpiviennin keskelle

- Samasta läpiviennistä vain kaapeleita tai putkia
- Väestösuojat
  - S1-luokan väestösuojassa läpivienti on asennettava vähintään rakenteen ulkopintaan
  - Väestösuojan katosta läpivietävälle putkelle/kaapelille maksimihalkaisija on 40 mm
  - Väestösuojassa suurin sallittu kehyskoko on R 200
  - VSS-tuotesertifikaatti Nro EUFI29-19003817-C
- Tarkista moduulivaihtoehdot [www.sewatek.fi](http://www.sewatek.fi)
- Ääniarvo  $D_{n,e,w} = 66$  dB (yksipuolisesti asennettuna 300 mm rankarakenteessa)
- ETA-19/0584 (6.11.2019)