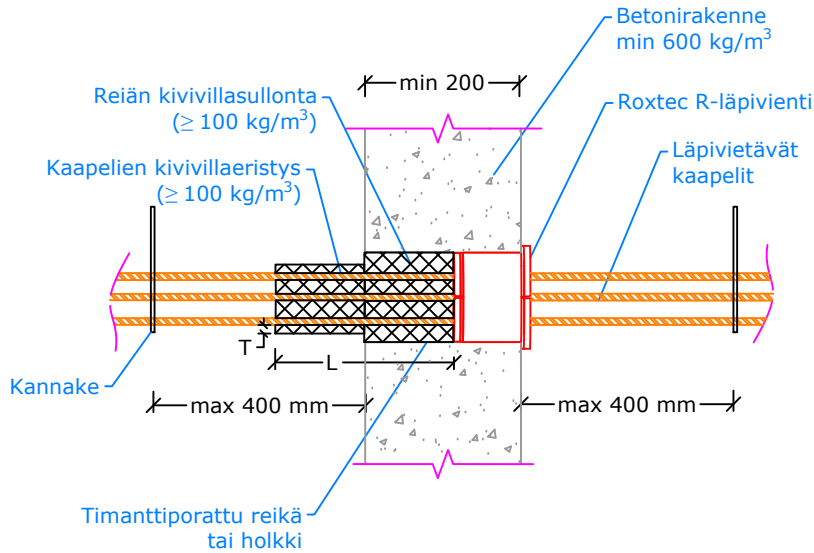
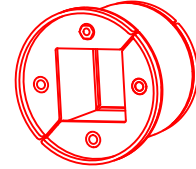


## Roxtec R-läpivienti (R-kehys ja moduulit) Kaapelit seinässä



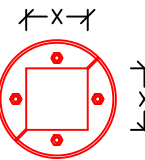
### R-kehys



### Moduuli / Tiiviste



### Pakkaustila



KAAPELIT (mm)	Kivivillaeristyksen pituus L (mm)	Kivivillaeristyksen paksuus T (mm)	Paloluokka
$\varnothing \leq 21$	400	30	EI 120
$21 < \varnothing \leq 50$	450	30	EI 90
$50 < \varnothing \leq 80$	550	30	EI 90
Varaus	Villasullonta reikään		EI 120
Jos tarvitset parempia paloluokkia ks. ETA tai kysy lisätietoja			

### Esimerkki R 100 -kehyyksen moduulivaihtoehdoista



- 6 KAAPELIA  
1 x RM 40 10-32  
- kaapeleille  $\varnothing$  9,5-32,5 mm  
2 x RM 20w40  
- kaapeleille  $\varnothing$  3,5-16,5 mm  
1 x RM 20  
- kaapeleille  $\varnothing$  4,0-14,5 mm

Kehys	Porareikä ( $\varnothing$ mm)	Reiän min. syvyys (mm)	Pakkaustila tiivisteille (mm)
R 50	50-52	75	30 x 30
R 70 / R75	70-72 / 75-77	75	40 x 40
R 100	100-102	90	60 x 60
R 125 / R 127	125-127 / 127-129	75	80 x 80
R 150	150-153	75	90 x 90
R 200	200-203	75	120 x 120

### Etäisyys läpivientien välillä

	K-mitta
R 50	140
R 70	160
R 75	165
R 100	195
R 125	213
R 127	213
R 150	236
R 200	290

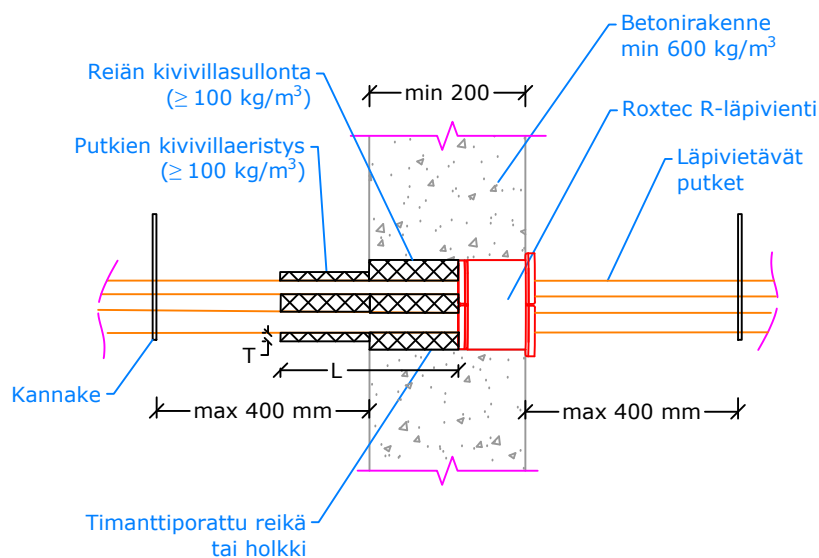
- Samasta läpiviennistä vain kaapeleita tai putkia
- Väestönsuojat
  - S1-luokan väestönsuojassa läpivienti on asennettava vähintään rakenteen ulkopintaan
  - Väestönsuojassa suurin sallittu kehyskoko on R 200
  - VSS-tuotesertifikaatti Nro EUFI29-19003817-C
- Tarkista moduulivaihtoehdot [www.sewatek.fi](http://www.sewatek.fi)
- Ääniarvo  $D_{n,e,w} = 66$  dB (yksipuolisesti asennettuna 300 mm rankarakenteessa)
- ETA-19/0584 (6.11.2019)

### K-mitta

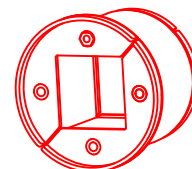
Etäisyys läpiviennin keskeltä seuraavan läpiviennin keskelle

## Roxtec R-läpivienti (R-kehys ja moduulit)

### Putket seinässä



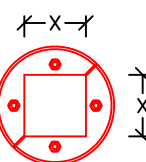
### R-kehys



### Moduuli / Tiiviste



### Pakkaustila



### Esimerkki R 100 -kehysen moduulivaihtoehdoista



4 PUTKEA  
4 x RM 30  
- putkille Ø 10-25 mm

VIRTAUSPUTKET			
Putken Ø (mm)	Mineraalivilla-eristykseen pituus L (mm)	Mineraalivilla-eristykseen paksuus T (mm)	Palo-luokka
Kupariputket			
8 < Ø ≤ 54	600	60	EI 120
Teräsputket			
Ø ≤ 40	250	30	EI 120
Varaus	Villasullonta reikään		EI 120
Paremmat paloluokat - Kysy lisätietoja!			

Kehys	Porareikä (Ø mm)	Reiän min. syvyys (mm)	Pakkaustila tiivisteille (mm)
R 50	50-52	75	30 x 30
R 70 / R 75	70-72 / 75-77	75	40 x 40
R 100	100-102	90	60 x 60
R 125 / R 127	125-127 / 127-129	75	80 x 80
R 150	150-153	75	90 x 90
R 200	200-203	75	120 x 120

### Etäisyys läpivientien välillä

K-kehys	K-mitta
R 50	140
R 70	160
R 75	165
R 100	195
R 125	213
R 127	213
R 150	236
R 200	290

### K-mitta

Etäisyys läpiviennin keskeltä seuraavan läpiviennin keskelle

- Samasta läpiviennistä vain kaapeleita tai putkia
- Väestönsuojat
  - S1-luokan väestönsuojassa läpivienti on asennettava vähintään rakenteen ulkopintaan.
  - Väestönsuojassa suurin sallittu kehyskoko on R 200.
  - VSS-tuotesertifikaatti Nro EUFI29-19003817-C
- Tarkista moduulivaihtoehdot [www.sewatek.fi](http://www.sewatek.fi)
- Ääniarvo  $D_{n,e,w} = 66$  dB (yksipuolisesti asennettuna 300 mm rankarakenteessa)
- ETA-19/0584 (6.11.2019)